



**Estimada Esteticista:**

**Laboratorios Biobel, S.A. de C.V. consciente de la necesidad de toda profesional de conocer a fondo los productos que utiliza, ha elaborado este manual de trabajo que describe cada producto de las líneas Biobel y DU con sus componentes, indicaciones y modo de empleo.**

**Estamos seguros de que este manual de consulta facilitará tu trabajo y podrás obtener tratamientos más efectivos y clientes verdaderamente satisfechos.**

**Gracias por tu preferencia.**

**A t e n t a m e n t e**

**Laboratorios Biobel, S.A. de C.V.**

LABORATORIOS BIOBEL, S.A. DE C.V. es una empresa de cosmética profesional comprometida a desarrollar, fabricar y comercializar productos específicos, de muy alta calidad, para el cuidado, la salud y la belleza de las personas. De origen español, se estableció en México desde los años 70's.

**biobel** es una línea amplísima de productos para el tratamiento de todo tipo de piel, que han sido probados mucho tiempo antes de salir al mercado para asegurar su efectividad.

Apoyados en tecnología europea, nuestros productos son formulados para el tratamiento de la piel latina, en condiciones ambientales como las nuestras.

Para la elaboración de los productos se emplean activos de óptima calidad, la mayoría de importación, así como extractos vegetales naturales seleccionados y el mínimo de conservadores, colorantes y perfumes para evitar problemas de intolerancia.

Contamos con un equipo de gente profesional, comprometida de lleno en el crecimiento de la empresa y del mercado. Queremos personal y esteticistas mejor preparados, capaces de desarrollarse plenamente como personas y como profesionales en un mercado cada vez más demandante y competido.

**biobel** ofrece regularmente diversos cursos de actualización y manejo de línea, con el fin de que la esteticista adquiera los conocimientos necesarios para poder desarrollarse en todo lo relacionado con la belleza y salud de una manera profesional. Los conocimientos, el buen criterio y las manos de la esteticista son indispensables en cualquier tratamiento exitoso.

Esto es biobel. Te invitamos a nuestro mundo, reiterando el compromiso constante de colaborar contigo y con todas las esteticistas para enaltecer tan bella profesión.

## ÍNDICE

# biobel

### DESCRIPCIÓN DE LOS PRODUCTOS TRATAMIENTOS FACIALES

		PÁGINA
<b>I</b>	<b>PRODUCTOS BÁSICOS</b>	
1.	Crema Limpiadora Facial para Piel Normal	11
2.	Crema Limpiadora Facial Humectante	1
3.	Loción Facial Humectante	12
4.	Loción Facial Tonificante	12
5.	Mascarilla Facial Exfoliante Integral Peeling	13
6.	Crema Facial Humectante FPS 8	13
7.	Crema Desmaquillante de Ojos	14
8.	Crema Emoliente a la Naranja Facial y Corporal	14
9.	Mascarilla Terrosa Limpiadora Facial	15
10.	Crema para Manos con AHAS FPS 10	15
<b>II</b>	<b>PIELES SENSIBLES AZULENO</b>	
11.	Crema Limpiadora Facial Suavizante al Azuleno	16
12.	Loción Facial Hidratante al Azuleno	16
13.	Crema Facial Hidratante para Piel Sensible Azuleno	17
14.	Mascarilla Facial Hidratante para piel Sensible Azuleno	17
<b>III</b>	<b>PIELES GRASAS, MIXTAS Dermovit, Vitadermol y Naturalia</b>	
15.	Crema Facial Hidratante para Piel Mixta Dermovit FPS 8	18
16.	Ampolletas Vitadermol	18
17.	Crema Facial Limpiadora para Piel Grasa Naturalia	19
18.	Loción Facial Humectante para piel Grasa Naturalia	19
19.	Crema Facial Humectante y Nutritiva Naturalia	20
20.	Ampolletas Naturalia	20

#### **IV PIELS ACNÉICAS Biobel Botanics**

21.	Jabón Facial	21
22.	Loción Facial Refrescante	21
23.	Loción Facial Doble A	22
24.	Gel Facial Exfoliante	22
25.	Mascarilla Alcanforada	23
26.	Crema Facial Matizante	23
27.	Acne-Aid	24
28.	Ampolletas Desincrustantes	24
29.	Aceite Esencial Piel Grasa	25
30.	Tratamiento Integral Biobel Botanics	25

#### **V PIELS MADURAS FLÁCIDAS Y DESHIDRATADAS**

31.	Crema Facial Humectante Elastine Plus FPS 8	26
32.	Gel Facial Humectante Elastine Plus	26
33.	Ampolletas Elastine Plus	27
34.	Mascarilla Facial Humectante Elastine Plus	27
35.	Tratamiento Integral de Colágeno	28
36.	Ampolletas de Colágeno	29
37.	Crema Facial Humectante con Colágeno	29
38.	Ampolletas Suero Marino	30
39.	Ampolletas Tensoras Bioflash	30

#### **VI PIELS MADURAS Magic 40**

40.	Crema Limpiadora para Piel Madura Magic 40	31
41.	Loción Facial Humectante para Piel Madura Magic 40	31
42.	Gel Facial Humectante con Liposomas Magic 40	32
43.	Crema Facial Humectante Magic 40 FPS 8	32

#### **VII PIELS MADURAS DESVITALIZADAS Y ENVEJECIDAS**

44.	Gel Facial Hidratante Biorepair (Reparador de Cabina)	33
45.	Gel Facial Hidratante Nocturno Biorepair (Reparador Nocturno)	33
46.	Crema Facial Hidratante Biorepair FPS 8 (Complemento Reparador)	34
47.	Crema Facial Hidratante Revit	34
48.	Mascarilla Facial Revitalizante Revit	35

49.	Crema Facial Antioxidante Bioactive Q10	35
50.	Crema Facial Hidratante y Reafirmante Bioactive Antiage	36
51.	Gel Facial Hidratante y Reafirmante Bioactive Antiage	36
52.	Mascarilla Facial Hidratante Bioactive Antiage	37
53.	Ampolletas Bioactive Antiage	37
54.	Contourgel Bioactive Antiage	38
55.	Tratamiento Integral Gingko Biloba	39
56.	Crema Oxigenante de Gingko Biloba FPS 8	39
57.	Ampolletas de Ginseng	40
58.	Crema Facial Hidratante de Aguacate	40

### **VIII LÍNEA CONTORNO DE OJOS**

59.	Contorno de Ojos (Crema de Día y Crema de Noche)	41
60.	Contorno de Ojos con Citoquinas (Crema de Día y Crema de Noche)	41
61.	Ampolletas Lifting 1	42

### **IX TRATAMIENTO REESTRUCTURANTE BIOGLICOL**

62.	Bioglicol Forte (AHA'S) 25%	43
63.	Bioglicol Regular (AHA'S) 15%	43
64.	Gel Facial Hidratante para Piel Sensible Bioglicol	44
65.	Gel Facial Hidratante para Piel Madura Bioglicol	44
66.	Gel Facial Hidratante para Piel Grasa Bioglicol	45
67.	Gel Facial Hidratante para Piel Manchada Bioglicol	45
68.	Loción Facial Equilibrante Bioglicol	46
69.	Acción Prolongada con AHA'S Bioglicol	46

### **X LÍNEA BIOBEL HOMME**

70.	Basic Cleanser (Espuma limpiadora)	47
71.	Hydra Skin (Crema hidratante con AHA'S)	47
72.	Hydra Gel (Gel hidratante after shave )	48
73.	Oil Control Gel (Gel sebonormalizante)	48
74.	Eye Contour (Contorno de ojos)	49

## TRATAMIENTOS CORPORALES

### XI BÁSICOS

75.	Crema Neutra para Masaje Corporal	50
76.	Crema Refrescante Corporal Relax Plus	50
77.	Loción Corporal Descongestiva Fleboestimulín	51
78.	Gel Exfoliante Corporal Body Scrub	51
79.	Crema Corporal con AHA'S	52
80.	Crema Corporal Humectante con Aguacate	52

### XII ANTICELULITICOS BIOCEL

81.	Ampolletas Biocel	53
82.	Crema Corporal Reafirmante Biocel	54
83.	Gel Corporal Liposomado Biocel	54
84.	Crema Corporal para Estimular la Sudoración Sudabel	55

### XIII ANTIESTRIAS VITANOVA

85.	Crema Humectante y Suavizante Vitanova	56
86.	Ampolletas Vitanova	56

### XIV REDUCTIVOS Y REAFIRMANTES

87.	Gel Corporal Reafirmante Liposomado Magic 40	57
88.	Crema Corporal Reafirmante (y Reductiva)	58
89.	Biofirming Complex (Loción + Fitoconc. + 5 Amp.)	58
90.	Ampolletas Reafirmantes Biofirming Algae	59
91.	Crema Corporal Reafirmante Biofirming	59
92.	Loción Corporal Reafirmante y Humectante Biofirming	60
93.	Crema Reafirmante Facial y Corporal Esterosen	60
94.	Ampolletas Esterosen	61
95.	Loción Corporal Reafirmante y Refrescante Frioderm	61

### XV DEPILATORIO

96.	Cera Desensibilizante	62
97.	Ampolletas Dermily's	62

## **XVI LÍNEA SOLAR**

98.	Crema Facial y Corporal para Acelerar el Bronceado	63
99.	Crema de Zanahoria Prolongadora del Bronceado	63
100.	Bronceador de Zanahoria S/F	64
101.	Bronceador de Zanahoria FPS 6	64
102.	Bronceador de Zanahoria FPS 15	64
103.	Loción Antisolar FPS 20	65
104.	Loción Bloqueadora Solar FPS 30	65
105.	Loción Bloqueadora Solar FPS 50	66
106.	Loción Autobronceadora	66

## **XVII LÍNEA BIOSPA**

107.	Gel Exfoliante Corporal Body Scrub	67
108.	Loción Corporal Refrescante	67
109.	Mascarilla de Fango Marino y Oligoelementos	68
110.	Mascarilla Corporal con Algas (polvo)	68
111.	Gel Neutro Corporal Hidratante	69
112.	Sales Marinas	69
113.	Aceite para Masaje Corporal (Antiestress)	70
114.	Aceite para Masaje Corporal (Vigorizante)	70
115.	Aceite para Masaje Corporal (Relajante)	71
116.	Gel Exfoliante Corporal Chocolate	71
117.	Mascarilla Facial y Corporal de Chocolate	72
118.	Aceite para Masaje Corporal de Chocolate	72

## **XVIII LÍNEA SENSORIAL**

119.	Botánica	74
120.	Floral	75
121.	Frutal	75
122.	Frutos Rojos	76
123.	Espicias	76



## DESCRIPCIÓN DE LOS PRODUCTOS

### ÍNDICE

	<b>PÁGINA</b>	
<b>I</b>	<b>LÍNEA BASIC</b>	
1.	Crema Limpiadora	77
2.	Loción Facial	78
3.	Peeling Scrub S	78
<b>II</b>	<b>LÍNEA SENSORY</b>	
4.	Crema de Día	79
5.	Crema de Noche con Avena	80
6.	Mascarilla	80
<b>III</b>	<b>LÍNEA SPRING</b>	
7.	Peeling Scrub F	81
8.	Factor 30	81
<b>IV</b>	<b>LÍNEA REVIVE</b>	82
9.	Gel de Alchemilla	83
10.	Gel Reafirmante	83
<b>V</b>	<b>LÍNEA CONTOUR</b>	
11.	Contorno Plus	84
12.	Vitalift Día	85
13.	Vitalift Noche	86



<b>VI</b>	<b>LÍNEA EXCLUSIVE</b>	
14.	Hialuramine Plus (Tratamiento Hidratante)	87
15.	Hidralift (Tratamiento Antiage)	88
16.	Tensofast (Tratamiento Tensor)	89
17.	Glicolact	90
<b>VII</b>	<b>LÍNEA CLARITY</b>	91
18.	Crema Clarity	92
19.	Tratamiento Clarity	93
<b>VIII</b>	<b>LÍNEA VELVET</b>	
20.	Sensitive Mask (Calmante, Descongestionante)	94
21.	Criogenic Mask (Reafirmante)	95
22.	Clarity Mask (Aclarante)	95
<b>IX</b>	<b>LÍNEA CAVIARE</b>	
23.	Tratamiento Profesional Caviare Plus	96
24.	Parches de Matrigel + Caviare Plus	97
25.	Argireline Gel	97
26.	Hidrolifting Gel FPS 15	98
27.	Crema Caviare Plus	98
<b>X</b>	<b>LÍNEA VITAOLIGO</b>	99
28.	Crema de Día	100
29.	Crema de Noche	100
30.	Reparador Cutáneo	101
31.	Mascarilla Rehidratante (Vitaoligo Mask)	102
32.	Crema Alta Protección Solar FPS UV 30	103
33.	Vita-Gel E + Ceramidas	103
<b>XI</b>	<b>LÍNEA NACARY</b>	104
34.	Serilayer	105
35.	Crema Nacary	106
36.	Crema Nacary Plus	106
37.	Nacary Mask	107

<b>XII</b>	<b>LÍNEA ORANGE EXPERIENCE</b>	108
38.	Sauna Peel	109
39.	Crema Facial	109
40.	Máscara	110
41.	Body Serum	110
<b>XIII</b>	<b>LÍNEA COSMECEUTICALS</b>	
42.	Resveracream	111
43.	Complex C	112
44.	Complex RS	113
45.	Omega Mask	114
46.	Syn Ake Ge	115
47.	Glycolic 20	116
<b>XIV</b>	<b>LÍNEA BEE ACTIVE</b>	117
48.	Bee Active Serum	118
49.	Bee Active Crema	119
<b>XV</b>	<b>LÍNEA BODY SPIRIT</b>	
50.	Crema de Algas Reductiva	120
51.	Crema Reafirmante (cara y cuerpo)	121
52.	Criocel	122
<b>XVI</b>	<b>LÍNEA IMPACT</b>	
53.	Percutacel Profesional (viales)	123
54.	Percutacel Forte	123
55.	Máscara de Envolvimiento	124



## I PRODUCTOS BÁSICOS

### 1. CREMA LIMPIADORA FACIAL PARA PIEL NORMAL

**RECOMENDACIÓN:**

Para todo tipo de piel, especialmente normal y joven.

**BENEFICIOS:**

Retira delicadamente de la piel las impurezas y el maquillaje.

**PRINCIPALES ACTIVOS:**

Vitamina A, vitamina E, vitamina C, vitamina B6, aceite de germen de trigo, glicerina, alantoína, pantenol.

**INDICACIONES:**

En cabina como crema limpiadora básica para todo tipo de piel.

En casa utilizar diariamente por la mañana y por la noche, retirándola con algodón humedecido en Loción Humectante o Tonificante.

### 2. CREMA LIMPIADORA FACIAL HUMECTANTE

**RECOMENDACIÓN:**

Para piel deshidratada o alópica.

**BENEFICIOS:**

Limpia el rostro de impurezas y maquillaje sin eliminar la humedad esencial de la piel.

**PRINCIPALES ACTIVOS:**

Vaselina líquida, ácido sórbico, sorbitol, dimeticona, propilenglicol, imidazolidinil, urea.

**INDICACIONES:**

En cabina como crema limpiadora para tratamientos humectantes o hidratantes.

En casa utilizar diariamente por la mañana y por la noche, retirándola con algodón humedecido en Loción Humectante o Tonificante.

### 3. LOCIÓN FACIAL HUMECTANTE

**RECOMENDACIÓN:**

Para todo tipo de piel. Excelente en piel seca, deshidratada o envejecida.

**BENEFICIOS:**

Altamente hidratante. Aporta una ligera nutrición en las capas profundas. Elimina los residuos de las cremas limpiadoras. Tiene acción calmante y descongestionante.

**PRINCIPALES ACTIVOS:**

Vitamina A, vitamina E, vitamina C, vitamina B6, pantenol, germen de trigo, alcohol etílico desnaturalizado, glicerina, alantoína, cloruro de magnesio.

**INDICACIONES:**

En cabina como loción humectante básica para retirar la crema limpiadora en todo tipo de piel.

También puede utilizarse como tratamiento de hidratación, efectuando un masaje con 5 ml de producto. Al finalizar se aplican compresas gruesas (como una mascarilla) en todo el rostro exceptuando nariz y boca. Se deja aproximadamente 15 minutos. Este tratamiento es sencillo y excelente para pieles jóvenes.

En casa es indispensable usar la loción diariamente en la mañana y en la noche.

Para una limpieza completa, después de haber usado la crema limpiadora, humedecer un algodón con la loción, pasarlo por cuello y rostro para así eliminar los residuos.

### 4. LOCIÓN FACIAL TONIFICANTE

**RECOMENDACIÓN:**

Para todo tipo de piel. Especial para piel átona (excepto muy seca).

Ideal para pulverizaciones y tratamientos manuales tonificantes faciales y corporales.

**BENEFICIOS:**

Ligeramente astringente, activa la circulación sanguínea causando rápidamente una mayor hiperemia, tonifica, afina el poro de la piel y es excelente para tratamientos corporales en zonas átonas.

**PRINCIPALES ACTIVOS:**

Alcohol etílico desnaturalizado, glicerina, extracto de menta, alcanfor.

**INDICACIONES:**

En casa esta loción, como todas las demás, debe ser aplicada diariamente en la mañana y por la noche, para eliminar los residuos de la crema limpiadora.

Cuando es un cutis muy delicado, mójese previamente el algodón con agua y aplíquese enseguida un poco de Loción Tonificante. Si el cutis es graso, podemos aplicarla sin necesidad de humedecer el algodón con agua.

## 5. MASCARILLA FACIAL EXFOLIANTE INTEGRAL PEELING

### **RECOMENDACIÓN:**

Para todo tipo de cutis, incluyendo los sensibles. Ideal para el contorno de ojos.

### **BENEFICIOS:**

Descama células córneas. Afina, desmancha, limpia la piel y la prepara para una mejor absorción de los activos cosméticos del tratamiento.

### **PRINCIPALES ACTIVOS:**

Parafina, extracto de manzanilla, cera de abejas.

### **INDICACIONES:**

En cabina y en casa:

Después de retirar la crema limpiadora facial y aplicar loción facial para eliminar cualquier residuo, secar perfectamente con pañuelos desechables, extender una fina capa del Peeling en el área a tratar, dejar secar 3 minutos aproximadamente y exfoliar rotativamente hasta eliminar las células córneas. Retirar los residuos del Peeling con esponjas humedecidas en agua. Esta exfoliación puede realizarse una vez a la semana.

## 6. CREMA FACIAL HUMECTANTE FPS 8

### **RECOMENDACIÓN:**

Para todo tipo de piel.

### **BENEFICIOS:**

Aporta humedad en el rostro durante todo el día, formando una película protectora entre la piel y el medio ambiente, sin impedir la libre respiración de ésta. Evita la evaporización de los líquidos naturales de la piel. Excelente base de maquillaje que permite que éste permanezca en perfectas condiciones durante varias horas.

### **PRINCIPALES ACTIVOS:**

NMF (Factor de Hidratación Natural), sorbitol, glucosa, ácido glutámico, ácido láctico, ácido sórbico, imidazolidinil urea, filtros solares.

### **INDICACIONES:**

En cabina como crema de cierre básica para todo tipo de piel.

En casa para piel joven se debe usar en la mañana y por la noche, aunque no se maquille. En pieles secas, desvitalizadas y envejecidas, se puede alternar con la crema nutritiva adecuada.

## 7. CREMA DESMAQUILLANTE DE OJOS

### **RECOMENDACIÓN:**

Para todo tipo de piel.

### **BENEFICIOS:**

Retira perfectamente los residuos de maquillaje y máscara de pestañas. No deja residuos grasos en el área de contorno de ojos. Fácil de aplicar. No contiene perfumes.

### **PRINCIPALES ACTIVOS:**

Aceite de almendras dulces, aceite de girasol, aceite de jojoba, glicerina, dimeticona, alantoína.

### **MODO DE EMPLEO:**

Humedecer un algodón con agua y colocarlo en la parte inferior del ojo, con un cotonete impregnado en el desmaquillante limpiar perfectamente las pestañas y retirar el excedente con el algodón húmedo.

## 8. CREMA EMOLIENTE A LA NARANJA FACIAL Y CORPORAL

### **RECOMENDACIÓN:**

Todo tipo de piel en especial seca o desvitalizada.

### **BENEFICIOS:**

Nutritiva, emoliente, balsámica, ligeramente grasa pero de fácil absorción.

### **PRINCIPALES ACTIVOS:**

Aceites emolientes, aceites suavizantes, glicerina, ácido sórbico, conservadores.

### **INDICACIONES:**

En cabina elimina la sensación de tirantez de ciertos tratamientos. Puede aplicarse encima de la Crema Naturalia.

Ideal para masajes relajantes faciales o corporales.

En casa se puede alternar con la crema Bioactive Q10.

Como tratamiento preventivo durante el embarazo, alternar su aplicación en vientre, cadera y senos con la crema antiestrías Vitanova.

## 9. MASCARILLA TERROSA LIMPIADORA FACIAL

### **RECOMENDACIÓN:**

Para pieles de normal a grasa y con poros dilatados. Esta mascarilla es muy recomendable en cabina después de una limpieza profunda en piel manchada, con poro dilatado o cutis sin acné

### **BENEFICIOS:**

Limpia a profundidad, desincrusta comedones, aclara la tez, afina y desinfecta el poro.

### **PRINCIPALES ACTIVOS:**

Talco, silicato de magnesio y aluminio, caolín, guaiazuleno.

### **INDICACIONES:**

Mezclar con agua destilada, Loción al Azuleno o Loción para el tipo de piel a tratar. Aplicar en todo el rostro, excepto en el contorno de los ojos. Dejarla reposar 15 minutos y retirar con abundante agua.

## 10. CREMA DE MANOS AHA'S SPF 10

### **RECOMENDACIÓN:**

Para todo tipo de piel.

### **BENEFICIOS:**

Afina, suaviza, blanquea, humecta y protege la piel de las manos de la radiación solar, previniendo y aclarando las manchas oscuras.

### **PRINCIPALES ACTIVOS:**

Ácido láctico, colágeno hidrolizado, ácido cítrico, ácido málico, ácido glicólico, glicoesfingolípidos (ceramidas), dimeticona, ácido ascórbico, sorbitol, glicerina, alantoína, urea, filtros solares.

### **INDICACIONES:**

Aplicar en las manos cuantas veces sea necesario mediante un suave masaje.

## II PIEL SENSIBLE Línea al Azuleno

### 11. CREMA LIMPIADORA FACIAL SUAVIZANTE AL AZULENO

**RECOMENDACIÓN:**

Para pieles sensibles, alérgicas, secas o deshidratadas.

**BENEFICIOS:**

Limpia y desmaquilla con suavidad la delicada piel del rostro. Suaviza la piel y disminuye la reactividad cutánea.

**PRINCIPALES ACTIVOS:**

Manzanilla, vitamina A, vitamina E, aceite de germen de trigo, glicerina, alantoína, vitamina C, vitamina B6, pantenol.

**INDICACIONES:**

En cabina indispensable como crema limpiadora básica para piel sensible.  
En casa aplíquese diariamente por la mañana y por la noche, retirándola con un algodón humedecido con Loción Humectante o Loción al Azuleno.

### 12. LOCIÓN FACIAL HIDRATANTE AL AZULENO

**RECOMENDACIÓN:**

Para todo tipo de piel. Especial para pieles sensibles, alérgicas y congestionadas.

**BENEFICIOS:**

Descongestionante, antiinflamatoria, sedante y calmante.

**PRINCIPALES ACTIVOS:**

Glicerina, aceite de manzanilla, guaiazuleno.

**INDICACIONES:**

Indispensable en cabina para calmar irritaciones o reacciones alérgicas colocando compresas de algodón impregnadas de la loción.

En casa utilizarse diariamente por la mañana y por la noche para retirar los residuos de la crema limpiadora humedeciendo un algodón con Loción Facial Hidratante al Azuleno y pasarlo por el rostro.



### 13. CREMA FACIAL HIDRATANTE PARA PIEL SENSIBLE AZULENO

**RECOMENDACIÓN:**

Para pieles sensibles, intolerantes, congestivas o cuperosas.

**BENEFICIOS:**

Calma, descongestiona e hidrata la piel. Es antialérgica y magnífica en irritaciones cutáneas.

**PRINCIPALES ACTIVOS:**

Extracto de manzanilla, salvia, hipericón, milenrama, malva, melisa, aceite de manzanilla, alantoína.

**INDICACIONES:**

Indispensable en cabina para tratar cualquier reacción alérgica o una simple irritación cutánea. Se aplica y se deja penetrar sin tocar la piel durante 10 ó 15 minutos.

En cabina es excelente para finalizar tratamientos en personas con problemas de sensibilidad e intolerancia.

En casa aplicarla como crema de día y noche. En el día, después de la crema al azuleno, utilizar Loción Bloqueadora Solar FPS 50 para protección.

### 14. MASCARILLA FACIAL HIDRATANTE PARA PIEL SENSIBLE AZULENO

**RECOMENDACIÓN:**

Especialmente para piel sensible e intolerante y en congestiones de todo tipo.

**BENEFICIOS:**

Calmante, antialérgica y descongestionante. Hidrata y afina la piel.

**PRINCIPALES ACTIVOS:**

Extracto de salvia, hipericón, manzanilla, milenrama, malva, melisa, genciana, hamamelis, romero, tomillo, avena, aceite de germen de trigo, propilenglicol, alantoína.

**INDICACIONES:**

Usarla después de ionizaciones o penetraciones de productos muy activos o después de una depilación para quitar la irritación. Si la piel es muy sensible, aplicar previamente una pequeña cantidad de Crema a la Naranja y encima la mascarilla que se deja de 10 a 15 minutos. Se retira con algodón humedecido en agua.

### III PIEL GRASA, MIXTA Dermovit, Vitadermol y Naturalia

#### 15. CREMA FACIAL HIDRATANTE PARA PIEL MIXTA DERMOVIT FPS 8

**RECOMENDACIÓN:**

Para todo tipo de piel. Especial para piel mixta o grasa.

**BENEFICIOS:**

Forma una película protectora durante el día. Evita la deshidratación y proporciona humedad a la piel sin provocar sensación grasosa.

Protege contra los rayos solares por el filtro solar que contiene.

**PRINCIPALES ACTIVOS:**

Ácido sórbico, colágeno, vitamina F, bisabolol, sorbitol, dimeticona, filtros solares.

**INDICACIONES:**

Recomendar usarla diariamente como base de maquillaje, especialmente en piel mixta o grasa.

#### 16. AMPOLLETAS VITADERMOL (ionizables)

**RECOMENDACIÓN:**

Para piel seca, deshidratada y con flacidez.

**BENEFICIOS:**

Nutren, mejoran en pocas sesiones el tono cutáneo y devuelven turgencia y elasticidad a la piel. Hidratan y disminuyen progresivamente la profundidad de las arrugas.

**PRINCIPALES ACTIVOS:**

Ácido láctico, sorbitol, colágeno hidrolizado, ácido hialurónico, cloruro de sodio, alantoína.

**INDICACIONES:**

En la cabina debemos aplicarlas dos o tres veces a la semana. Si ionizamos, debe hacerse durante 20 minutos en polo negativo y aplicarlas aproximadamente durante 2 meses.

En casa las ampolletas deben recomendarse para su uso tres veces a la semana por la noche alternándolas con Crema Elastine o a la Naranja.

## 17. CREMA FACIAL LIMPIADORA PARA PIEL GRASA NATURALIA

### **RECOMENDACIÓN:**

Para pieles seborréicas, grasas y envejecidas, aún las más sensibles.

### **BENEFICIOS:**

Tiene gran poder limpiador. Es emoliente y calmante. Conserva la humectación y controla la seborrea.

### **PRINCIPALES ACTIVOS:**

Jalea real, própolis, salvia, hipericón, manzanilla, milenrama, malva, melisa, dimeticona, sorbitol, propilenglicol.

### **INDICACIONES:**

En cabina como crema limpiadora en tratamientos para piel grasa o mixta.

En casa usar diariamente por las mañanas y por las noches, retirándola con un algodón humedecido en Loción Humectante Naturalia.

## 18. LOCIÓN FACIAL HUMECTANTE PARA PIEL GRASA NATURALIA

### **RECOMENDACIÓN:**

Para pieles seborréicas, grasas y envejecidas, aún las más sensibles.

### **BENEFICIOS:**

Altamente humectante, calmante, además de eliminar los residuos de la crema limpiadora, aclara y refresca la piel.

### **PRINCIPALES ACTIVOS:**

Própolis, ginseng, cloruro de magnesio, glicerina.

### **INDICACIONES:**

En cabina para retirar los residuos de la crema limpiadora.

Esta loción también puede utilizarse como tratamiento de hidratación, efectuando un masaje con 5 ml de producto aproximadamente. Al finalizar se aplican compresas (como una mascarilla) en todo el rostro exceptuando nariz y boca y se dejan aproximadamente 15 minutos.

La Loción Naturalia es ionizable a polaridad negativa.

En casa utilizar diariamente por la mañana y por la noche, humedeciendo un algodón y pasándolo por cuello y rostro para eliminar los residuos de la crema limpiadora.

## 19. CREMA FACIAL HUMECTANTE Y NUTRITIVA NATURALIA

### **RECOMENDACIÓN:**

Para pieles seborréicas, desvitalizadas y envejecidas.

### **BENEFICIOS:**

Regula la seborrea. Humecta, revitaliza y protege la piel.

### **PRINCIPALES ACTIVOS:**

Jalea real, própolis, colágeno hidrolizado, manzanilla, dimeticona, ácido sórbico, vitamina A, vitamina E, aceite de germen de trigo, glicerina, alantoína, vitamina C, vitamina B6, pantenol, ácido láctico, sorbitol.

### **INDICACIONES:**

En cabina como cierre de tratamiento en pieles seborréicas ya que actúa como ligero control de la grasa, por lo que disminuye el brillo de la piel.

En casa puede utilizarse como crema de noche o de día. En pieles envejecidas o desvitalizadas, se recomienda alternarla con una crema más grasa (Crema a la Naranja, Crema Neutra de Masaje, Crema Facial Magic 40, etc.), pues su aplicación produce ligeros efectos de tirantez.

## 20. AMPOLLETAS NATURALIA

### **RECOMENDACIÓN:**

Para pieles seborréicas, desvitalizadas, envejecidas y sensibles.

### **BENEFICIOS:**

Regula la secreción sebácea. Activa el metabolismo celular, humecta, protege. Es célulo-proliferante.

### **PRINCIPALES ACTIVOS:**

Jalea real, Própolis, colágeno hidrolizado, alantoína, ácido láctico, sorbitol, glicerina, cloruro de sodio.

### **INDICACIONES:**

Después de limpiar perfectamente la piel, aplicar las ampolletas en forma tópica o ionizada a polaridad negativa

## IV PIELES GRASAS Y ACNÉICAS

### 21. JABÓN FACIAL

**RECOMENDACIÓN:**

Para pieles grasas y acnéicas.

**BENEFICIOS:**

Jabón líquido suave con un pH neutro que limpia a profundidad removiendo las impurezas sin agredir ni irritar la piel, desinflama y afina el poro. Es antiséptico y bactericida aumenta las defensas de la piel contra infecciones.

**PRINCIPALES ACTIVOS:**

Aloe vera, manzanilla, te verde, tea tree.

**INDICACIONES:**

Sobre la piel húmeda, aplicar una pequeña cantidad de Jabón Facial y realizar movimientos circulares suaves con los dedos humedecidos en agua, retirar con agua tibia. Como apoyo en casa, recomendar uso por las mañanas y por las noches.

### 22. LOCIÓN FACIAL REFRESCANTE

**RECOMENDACIÓN:**

Para pieles grasas y acnéicas.

**BENEFICIOS:**

Descongestiona, refresca y desinflama. Disminuye paulatinamente la secreción sebácea sin agredir ni irritar la piel.

**PRINCIPALES ACTIVOS:**

Fucus, manzanilla, pepino, tea tree.

**INDICACIONES:**

En cabina aplicar después de retirar el Jabón Facial.

Como apoyo en casa aplicar diariamente por la mañana y por la noche después de enjuagar el Jabón Facial.

## 23. LOCIÓN FACIAL DOBLE A

### RECOMENDACIÓN

Para pieles acnéicas.

### BENEFICIOS:

Limpia profundamente los folículos pilosebáceos sin agredir, liberándolos de gérmenes frena y regula progresivamente la producción de grasa, afina el poro.

### PRINCIPALES ACTIVOS:

Te verde, pepino, menta, alcanfor, lúpulo, manzanilla, tomillo, caléndula, salvia, malva, tilo, cloruro de benzalconio.

### INDICACIONES:

En la cabina de estética aplicarlo después de la extracción de comedones y pústulas por ser altamente desinfectante.

En casa debe recomendarse de 1 a 2 veces al día después de haber limpiado y tonificado la piel, aplicándola en la zona afectada. En pieles sensibles recomendarla solamente por las noches.

## 24. GEL FACIAL EXFOLIANTE

### RECOMENDACIÓN:

Para pieles grasas y acnéicas. Uso exclusivo en la cabina de estética.

### BENEFICIOS:

Contiene principios activos en liposomas que favorecen la disolución de la grasa, aún dentro del poro. Estimula la degradación de las proteínas viejas, incrementando la renovación celular. Regula la secreción sebácea.

### PRINCIPALES ACTIVOS:

Tea tree, te verde, bardana, enebro, genciana, tomillo, limón, manzanilla, alga roja, pepino, ácido cítrico, ácido málico, ácido glicólico, ácido salicílico.

### INDICACIONES:

Aplicar en cabina sobre la piel limpia y dejar actuar de 10 a 15 minutos. Retirar el excedente.

## 25. MASCARILLA ALCANFORADA

### **RECOMENDACIÓN:**

Para pieles grasas y acnéicas.

### **BENEFICIOS:**

Sebonormalizante, desensibilizante, desinflamante y cicatrizante, ayuda a prevenir la formación de comedones, es astringente y antiséptica.

### **PRINCIPALES ACTIVOS:**

Tea tree, te verde, castaño de indias, salvia, hipericón, manzanilla, milenrama, malva, melisa, aloe vera, menta, alcanfor, pantenol, gluconato de zinc.

### **INDICACIONES:**

En cabina aplicar después de la limpieza y extracción de comedones en pieles acnéicas.

En casa se recomienda aplicarla una o dos veces a la semana según el caso. Retirar a los 15 minutos con algodones húmedos.

## 26. CREMA FACIAL MATIZANTE

### **RECOMENDACIÓN:**

Para pieles grasas y acnéicas.

### **BENEFICIOS:**

Es una crema de consistencia gelode, especial para piel grasa, regula la excesiva secreción sebácea a la vez que hidrata y favorece la renovación celular, ayuda a disminuir el brillo de la piel.

### **PRINCIPALES ACTIVOS:**

Tea tree, te verde, castaño de indias, bardana, limón, enebro, genciana, tomillo, hamamelis, hipericón, hiedra, viña roja, papaína, gluconato de zinc.

### **INDICACIONES:**

En cabina aplicar al finalizar los tratamientos de pieles grasas.

En casa se recomienda aplicarla por la mañana y por la noche después de limpiar y tonificar la piel.

## 27. ACNÉ AID TRIPLE ACCION

### **RECOMENDACIÓN:**

Para pieles seborréicas y acnéicas.

### **BENEFICIOS:**

Controla la secreción sebácea, destruye los comedones, purifica, desensibiliza, desinflama y desinfecta, proporcionando una acción microbicida sostenida de alto poder hasta por 12 horas.

### **PRINCIPALES ACTIVOS:**

Te verde, tea tree, castaño de indias, tomillo, limón, centella asiática, hamamelis, menta, manzanilla, hiedra, pantenol, alcanfor, ácido salicílico, triclosán, gluconato de zinc.

### **INDICACIONES:**

En cabina aplicar sobre las zonas afectadas después de la extracción.

En casa aplicar por la mañana y por la noche después de limpiar y tonificar la piel sobre las zonas afectadas únicamente. Evitar el contacto con los ojos.

## 28. AMPOLLETAS DESINCRUSTANTES

### **RECOMENDACIÓN:**

Para pieles que presentan quistes, comedones, piel seborreica o para facilitar la limpieza profunda.

### **BENEFICIOS:**

Convierte las grasas en jabón, reduce el diámetro de los poros, facilita la extracción de comedones y grasas enquistadas.

### **PRINCIPALES ACTIVOS:**

Cloruro de sodio, carbonato de magnesio.

### **INDICACIONES:**

Después de hacer la limpieza, se aplica la ampollita con corriente galvánica (polo positivo), de 10 a 15 minutos máximo una vez por semana y únicamente durante el tiempo necesario. También podemos hacerla penetrar tópicamente con masaje.

No es conveniente desgrasar mucho la piel por lo que se recomienda ir observando el resultado.



## 29. ACEITE ESENCIAL PARA PIELES GRASAS

### RECOMENDACIÓN:

Para pieles seborréicas y acnéicas.

### BENEFICIOS:

Mezcla de aceites esenciales especialmente seleccionados para potenciar los efectos del tratamiento Botanics. Mejora la textura de las pieles enrojecidas, regenera y purifica la piel.

Favorece la armonía en los procesos metabólicos y emocionales.

### PRINCIPALES ACTIVOS:

Lavanda, palma rosa, tea tree, geranio, bergamota.

### INDICACIONES:

En cabina añadir un par de gotas en el agua en la que se enjuagan las esponjas.

Se puede añadir una o dos gotas a la Mascarilla Alcanforada antes de su aplicación.

En casa aplicar una gota a la Mascarilla Alcanforada.

Se puede utilizar en difusor en cabina o en momentos de descanso.

## 30. TRATAMIENTO INTEGRAL BIOBEL BOTANICS

### RECOMENDACIÓN:

Para pieles seborréicas y acnéicas.

### BENEFICIOS:

Tratamiento profesional completo para uso en cabina.

### COMPONENTES:

Jabón Líquido, Loción Facial Refrescante, Loción Facial Doble A, Gel Facial Exfoliante, Mascarilla Alcanforada, Crema Facial Matizante, Aceite Esencial Piel Grasa.

### INDICACIONES:

Limpieza con Jabón Botanics, tonificar con Loción Facial Refrescante.

Penetrar Gel Facial Exfoliante en especial en zonas con poro ocluido. Después de 5 min., se puede retirar y aplicar Crema Sudabel o Relax Plus antes de aplicar el vapor.

Realizar extracción de impurezas e inmediatamente tonificar con Loción Doble A o pasar alta frecuencia.

Mezclar una gota de Aceite Esencial con la Mascarilla Alcanforada y aplicarla sobre rostro evitando contorno de ojos, retirar después de 15 min.

Cerrar con Crema Facial Matizante y Loción Antisolar FPS 20.

## V PIEL MADURA (FLACIDAS Y DESHIDRATADAS)

### 31. CREMA FACIAL HUMECTANTE ELASTINE PLUS FPS 8

**RECOMENDACIÓN:**

Para piel seca, flácida y con arrugas.

**BENEFICIOS:**

Hidrata, protege, suaviza la piel y penetra progresivamente, restableciendo la elasticidad de los tejidos. Magnífica base de maquillaje.

**PRINCIPALES ACTIVOS:**

Extracto de manzanilla, salvia, hipericón, milenrama, malva, melisa, dimeticona, ácido láctico, colágeno hidrolizado, elastina hidrolizada, ácido sórbico, filtros solares.

**INDICACIONES:**

En cabina usarla como crema de cierre en tratamientos para piel madura o cuando se efectúen tratamientos shock con la ampollita Elastine Plus.

En casa es indispensable usarla en el día, después de la limpieza, cuando se hayan realizado tratamiento shock con la ampollita Elastine Plus.

Usarla diariamente como crema base por las mañanas. Protege de los rayos solares.

### 32. GEL FACIAL HUMECTANTE ELASTINE PLUS

**RECOMENDACIÓN:**

Para pieles con pérdida de elasticidad, flacidez, arrugas o secas. Este gel puede utilizarse tanto en tratamientos faciales como en corporales.

**BENEFICIOS:**

Da firmeza y elasticidad a los tejidos. Activa la circulación periférica, afina y alisa la piel. Reduce la cicatrización que loide.

**PRINCIPALES ACTIVOS:**

Colágeno hidrolizado, alantoína, glicerina, lanolina, bisabolol, ácido sórbico.

**INDICACIONES:**

En cabina aplicar sobre piel limpia en tratamientos hidratantes antes de la mascarilla. Es magnífico para tratamientos con aparatología. Es muy cómodo para trabajar ya que se absorbe completamente. Se ioniza a polaridad negativa.

Debe recomendarse al cliente usarlo diariamente por la noche. Si quiere ver efectos más rápidos, alternar por la noche el gel y la ampollita Elastine Plus.

### **33. AMPOLLETAS ELASTINE PLUS**

#### **RECOMENDACIÓN:**

Para pieles con flacidez, arrugas, con falta de elasticidad o con estrías. Para uso en cara y cuello o en corporal en busto, abdomen y parte interna de los brazos.

#### **BENEFICIOS:**

Restablece la elasticidad y aumenta el metabolismo de la piel, da resistencia, activa la circulación periférica, afina y alisa la piel. Reduce la cicatrización queloide.

#### **PRINCIPALES ACTIVOS:**

Elastina hidrolizada, colágeno hidrolizado, manzanilla, hamamelis, melisa, milenrama, romero, tomillo, ácido láctico, alfa bisabolol, propilenglicol, alantoína.

#### **INDICACIONES:**

Antes de aplicar las ampolletas, seguir las tres fases indispensables para la buena absorción: limpiar, tonificar y exfoliar. Activar la circulación periférica con masaje en seco y aplicar la ampolleta con masaje de penetración para posteriormente aplicar la mascarilla de acuerdo al tratamiento elegido.

Para ver resultados inmediatos (tratamiento de shock), se debe recomendar al cliente que se aplique una ampolleta diariamente por la noche, en caso de sentir estiramiento puede aplicar Crema a la Naranja o Crema Facial Humectante Elastine Plus encima. Usar por la mañana Crema Facial Humectante Elastine Plus FPS 8.

### **34. MASCARILLA FACIAL HUMECTANTE ELASTINE PLUS**

#### **RECOMENDACIÓN:**

Para pieles que manifiesten pérdida de elasticidad, flacidez, arrugas o estrías. Para tratamientos faciales en cara y cuello, o corporales en busto, abdomen y parte interna de los brazos.

#### **BENEFICIOS:**

Nutre la piel y activa el metabolismo celular, aumenta la humedad, alisa y afina la piel. Revitaliza, dejando sensación de tersura y descanso.

#### **PRINCIPALES ACTIVOS:**

NMF, salvia, hipericón, manzanilla, milenrama, malva, melisa, genciana, hamamelis, romero, tomillo, colágeno hidrolizado, elastina hidrolizada, alantoína, dióxido de titanio, silicato de magnesio y aluminio, caolín, propilenglicol.

#### **INDICACIONES:**

Como mascarilla en cualquier tratamiento de cabina. Puede aplicarse en orbitales.

Como apoyo en casa recomendar su uso dos veces por semana.

### 35. TRATAMIENTO INTEGRAL DE COLÁGENO

(Velo de Colágeno +Ampolletas de Colágeno +Ampolletas de Suero Marino)

#### RECOMENDACIÓN:

Para todo tipo de piel que presente signos de deshidratación.

#### BENEFICIOS:

A través de la oclusión que proporciona la mascarilla hecha de fibras de colágeno, se estimula la circulación sanguínea y se transfiere a la piel colágeno soluble en forma de aminoácidos libres, así como proteínas, vitaminas y minerales contenidos en el suero marino. La humedad de la piel, después de un tratamiento con la mascarilla de colágeno, permanece mejorada por un período de tiempo mucho mayor que con los tratamientos tradicionales.

Este novedoso sistema permite una incomparable hidratación de la piel, mejorando notablemente su capacidad de absorción al estar en contacto directo con la misma, como una segunda piel.

#### COMPONENTES:

5 velos de fibra de colágeno.

10 ampolletas de suero marino: Extracto de fucus (fucus vesiculosus), cloruro de sodio.

5 ampolletas colágeno: Colágeno hidrolizado, propilenglicol.

Colágeno nativo soluble en forma de aminoácidos libres principalmente hidroxiprolina e hidroxilisina, proteínas, vitaminas y minerales extraídos de algas marinas.

#### INDICACIONES:

En cabina de estética se recomienda, después de haber limpiado y preparado previamente la piel, penetrar con masaje activante una Ampolleta de Colágeno. Después humedecer la mascarilla (velo) en dos Ampolletas de Suero Marino colocándola rápidamente sobre el rostro.

Otra opción es ponerla seca sobre la piel y humectarla con dos Ampolletas de Suero Marino poco a poco con una brocha.

Dejarla reposar durante 20 minutos. Si la piel está muy deshidratada ionizarla con rodillos a polaridad negativa por 20 minutos.

Cerrar el tratamiento con la aplicación de la Crema de Colágeno.



5 Mascarillas de Colageno (Velos)  
5 Ampolletas de Colágeno

Ahora para mejores resultados:  
**10 Ampolletas de Suero Marino**

Tiempo de pose 45 minutos.  
Se puede acortar el tiempo de exposición  
utilizando corriente galvánica, además de  
potenciar sus beneficios.

### **36. AMPOLLETAS DE COLAGENO**

**RECOMENDACIÓN:**

Para todo tipo de piel. Especialmente para piel deshidratada.

**BENEFICIOS:**

Humecta y nutre la piel. Estimula la regeneración celular reestructurando las fibras colágenas. Hidratación inmediata. Aumenta la turgencia y flexibilidad de la piel.

**PRINCIPALES ACTIVOS:**

Colágeno hidrolizado, propilenglicol.

**INDICACIONES:**

Recomendar la aplicación en casa de 1 ó 2 ampolletas por semana durante 2 ó 3 meses, con un ligero masaje de penetración. Aplicar encima una crema humectante como la Crema de Colágeno.

### **37. CREMA FACIAL HUMECTANTE CON COLÁGENO**

**RECOMENDACIÓN:**

Para todo tipo de piel que presente signos de deshidratación.

**BENEFICIOS:**

Aporta humedad y suaviza la piel. Penetra progresivamente restableciendo la elasticidad y turgencia de los tejidos. Excelente como crema nutritiva e hidratante por su alto contenido de aminoácidos libres de colágeno.

**PRINCIPALES ACTIVOS:**

Colágeno hidrolizado, propilenglicol, NMF, manzanilla, salvia, hipericón, milenrama, malva, melisa, alantoína, dimeticona, ácido sórbico.

**INDICACIONES:**

En cabina utilizarla para complementar el Tratamiento Integral de Colágeno. Recomendarla en pieles deshidratadas como base humectante de día y por la noche como crema nutritiva

### **38. AMPOLLETAS SUERO MARINO**

#### **RECOMENDACIÓN:**

Para pieles deshidratadas y envejecidas.

#### **BENEFICIOS:**

Por su contenido en sales minerales, facilita la retención hídrica de la piel, fijando el agua en los tejidos, aporta además proteínas y vitaminas de origen vegetal que nutren la dermis.

#### **PRINCIPALES ACTIVOS:**

Extractos de algas marinas, sales minerales, proteínas, vitamina A, vitamina D, vitamina E, vitamina C, así como del complejo B.

#### **INDICACIONES:**

En cabina como ampolleta tópica en tratamientos hidratantes y para humectar el velo de colágeno.

Como apoyo en casa en pieles deshidratadas y envejecidas, usar tres ampolletas por semana.

### **39. AMPOLLETAS TENSORAS BIOFLASH**

#### **RECOMENDACIÓN:**

Para un efecto tensor inmediato y una apariencia más joven, suave y tersa de la piel.

#### **BENEFICIOS:**

Al tensar la piel hace que las arrugas disminuyan notablemente, devolviendo tersura, firmeza y luminosidad a la piel, preparándola para un maquillaje radiante y duradero. Afina el poro.

#### **PRINCIPALES ACTIVOS:**

Extracto de germen de trigo, glicerina, goma xantan.

#### **INDICACIONES:**

Sobre la piel limpia y tonificada, aplicar una ampolleta sobre el rostro y cuello. Si la sensación de ligera tirantez es molesta, puede aplicarse un poco de crema humectante de su preferencia. A continuación aplicar el maquillaje con lo que se obtendrán notables resultados de mayor durabilidad y frescura del mismo.

El efecto “flash” dura aproximadamente ocho horas y se puede aplicar con la frecuencia que se desee.

## VI Línea Magic 40 con Liposomas para PIELES MADURAS

*Magic  
40*

### 40. CREMA LIMPIADORA PARA PIEL MADURA MAGIC 40

**RECOMENDACIÓN:**

Para piel madura de todo tipo.

**BENEFICIOS:**

Hidrata, suaviza y limpia a profundidad la piel.

**PRINCIPALES ACTIVOS:**

Colágeno hidrolizado, sorbitol, ácido láctico, vitamina A, vitamina E, vitamina C, vitamina B6, germen de trigo, D pantenol, urea.

**INDICACIONES:**

En cabina como crema limpiadora en tratamientos para piel madura.

En casa aplíquese diariamente por la mañana y por la noche retirándola con algodón humedecido en Loción Humectante Magic 40 con Liposomas.

### 41. LOCIÓN FACIAL HUMECTANTE PARA PIEL MADURA MAGIC 40

**RECOMENDACIÓN:**

Para piel madura de todo tipo.

**BENEFICIOS:**

Por su alto poder hidratante, aporta gran humectación en las capas profundas de la piel y nivela el pH.

**PRINCIPALES ACTIVOS:**

Hidrorretentores liposomados, glicerina, vitamina B6, alantoína, ácido ascórbico, pantenol.

**INDICACIONES:**

Indispensable en cabina para todo tipo de tratamientos para piel madura.

Como apoyo en casa usar la loción diariamente después de limpiar la piel con la Crema Limpiadora Humectante Magic 40.

## 42. GEL FACIAL HUMECTANTE CON LIPOSOMAS MAGIC 40

### RECOMENDACIÓN:

Para todo tipo de piel madura.

### BENEFICIOS:

Hidrata y mantiene las propiedades de retención de agua de la piel. Reconstituye la membrana hidrolipídica, otorgándole mayor elasticidad y flexibilidad. Favorece el proceso de renovación celular y la producción de colágeno. Por su gran penetrabilidad actúa rápidamente. Mejora notablemente la piel desde las primeras aplicaciones. Sus activos antiradicalarios previenen el envejecimiento prematuro y protegen la piel del daño solar. Su contenido de Argireline® lo convierte en un excelente tratamiento antiarrugas.

### PRINCIPALES ACTIVOS:

Argireline®, (hexapéptido anti envejecimiento con efecto Botox® cosmético), hidrorretentores liposomados, colágeno hidrolizado, vitamina A, vitamina C, vitamina E, vitamina B6, D pantenol, aloe vera liposomado, germen de trigo, ácido láctico, sorbitol.

### INDICACIONES:

En la cabina de estética hacer tratamientos "shock" con el gel liposomado y la crema facial. Como apoyo en casa aplicar después de limpiar y tonificar la piel, recomendar el uso del gel y de la crema facial por las mañanas y por las noches.

## 43. CREMA FACIAL HUMECTANTE MAGIC 40 FPS 8

### RECOMEDACION:

Para todo tipo de pieles maduras.

### BENEFICIOS:

Incrementa la capacidad de regeneración de las células epidérmicas y la producción de colágeno III. Humecta y nutre a profundidad, otorgando a la superficie de la piel elasticidad y un aspecto más liso y suave. Por los antioxidantes que contiene, previene del daño solar y envejecimiento prematuro.

### PRINCIPALES ACTIVOS:

Vitamina A, vitamina E, vitamina C, vitamina B6, D pantenol, germen de trigo, ácido láctico, sorbitol, colágeno hidrolizado, estimuladores de la síntesis de colágeno III, elastina hidrolizada, oligoelementos, revitalin®, extracto de licorice, aloe vera liposomado, aceite esencial de mandarina, aceite esencial de romero, colágeno vegetal, antiradicalarios, filtros solares FPS 8.

### INDICACIONES:

Para utilizarse en casa por las mañanas y por las noches después del Gel Facial con Liposomas Magic 40. Por las mañanas si no se desea aplicar el gel, se puede utilizar sola o en combinación con la Crema Facial Hidratante Biorepair cuando se requiera de una protección adicional contra las radiaciones UV. La continuidad de su uso es la que logrará resultados sorprendentes.



## **VII PIEL MADURA (DESVITALIZADAS Y ENVEJECIDAS)**

### **Línea Biorepair**

#### **44. GEL FACIAL HIDRATANTE BIOREPAIR (Reparador de Cabina)**

##### **RECOMENDACIÓN:**

Para todo tipo de piel, especialmente en las zonas de rostro, cuello y escote que indiquen pérdida de elasticidad y deshidratación (arrugas).

##### **BENEFICIOS:**

Por su alto contenido de colágeno y sus principios activos revitalizantes, favorece la regeneración celular.

##### **PRINCIPALES ACTIVOS:**

Colágeno hidrolizado, glicerina, alantoína, lanolina, bisabolol, glicopéptidos, mucopolisacáridos, glicosaminoglicanos, superóxido dismutasa.

##### **INDICACIONES:**

Para uso en cabina estética, alternando con cualquier tipo de tratamiento hidratante, revitalizante o tonificante. Este producto puede usarse ionizándolo a polaridad negativa, o a través de un masaje de penetración.

Es ideal para usarse con aparatología.

#### **45. GEL FACIAL HIDRATANTE NOCTURNO BIOREPAIR (Reparador Nocturno)**

##### **RECOMENDACIÓN:**

Para todo tipo de piel, especialmente en las zonas del rostro, cuello y escote que indiquen pérdida de elasticidad y deshidratación.

##### **BENEFICIOS:**

Repara las células dañadas por los rayos solares, restablece los niveles de colágeno, mantiene la piel elástica, fresca y joven.

##### **PRINCIPALES ACTIVOS:**

Pentavitín (isomerato de sacáridos), revitalín® (glicopolipéptidos), pentaglicán (mucopolisacáridos), glicerina.

##### **INDICACIONES:**

Aplicar unas cuantas gotitas mediante un ligero masaje sobre el rostro, cuello, escote o donde se requiera cada noche sobre una piel limpia. Posteriormente aplicar la crema de noche recomendada según el tipo de piel.

Para prevenir la aparición de arrugas en pieles jóvenes utilizarlo dos o tres veces por semana.

## 46. CREMA FACIAL HIDRATANTE BIOREPAIR FPS 8 (Complemento Reparador)

### **RECOMENDACIÓN:**

Indicado para zonas de rostro y cuello que manifiestan pérdida de elasticidad o arrugas.

### **BENEFICIOS:**

Da firmeza y elasticidad a los tejidos. Repara las células dañadas y activa la circulación en las áreas donde se requiere. Protege de los rayos solares y humecta la piel.

### **PRINCIPALES ACTIVOS:**

Glicerina, alantoína, lanolina, manzanilla, colágeno hidrolizado, filtros solares.

### **INDICACIONES:**

Excelente apoyo en casa. Indicado como tratamiento diario por las mañanas después de limpiar la piel, especialmente en las zonas donde se aplicó el Gel Facial Hidratante Nocturno Biorepair ya que continúa su acción y protege a las células superficiales de nuevos traumatismos ambientales.

## Línea Revit

## 47. CREMA FACIAL HIDRATANTE REVIT

### **RECOMENDACIÓN:**

Para piel desvitalizada, deshidratada o envejecida.

### **BENEFICIOS:**

Reconstituye y revitaliza la epidermis. Favorece la hidratación, permite la renovación celular. Tiene gran poder de penetración y no es grasosa.

### **PRINCIPALES ACTIVOS:**

Colágeno hidrolizado, NMF, sorbitol, manzanilla, vitamina A, vitamina E, vitamina C, aceite de germen de trigo, glicerina, alantoína, vitamina B6, pantenol, ácido láctico.

### **INDICACIONES:**

En cabina usarla para dar masaje a pieles átonas, flácidas, desvitalizadas o con circulación insuficiente y cuando se esté dando un tratamiento de revitalización.

#### **48. MASCARILLA FACIAL REVITALIZANTE REVIT (Revit 2000)**

##### **RECOMENDACIÓN:**

Para pieles átonas y alípicas (excepto sensibles). Excelente en tratamientos para el busto.

##### **BENEFICIOS:**

Activa la circulación periférica y aumenta el metabolismo celular. Es excelente en zonas corporales y estrías.

##### **PRINCIPALES ACTIVOS:**

Colágeno hidrolizado, silicato de magnesio y aluminio, manzanilla, vitamina A, vitamina E, glicerina, aceite de germen de trigo, alantoína, vitamina C, vitamina B6, pantenol, urea, ácido láctico, sorbitol.

##### **INDICACIONES:**

En cabina después de un lifting, tratamiento de shock o masaje. Es una mascarilla tensora, ideal para pieles flácidas.

### **Línea Bioactive Antiage**

#### **49. CREMA FACIAL ANTIOXIDANTE BIOACTIVE Q<sub>10</sub>**

##### **RECOMENDACIÓN:**

Para todo tipo de piel que presente signos de involución o envejecimiento prematuro, pieles maltratadas y deshidratadas.

##### **BENEFICIOS:**

Crema extra nutritiva y revitalizante diseñada para combatir los efectos de la edad, restaura la piel dando un equilibrio perfecto en sus procesos metabólicos. Estimula la circulación periférica, reforzando los capilares sanguíneos, revitaliza, nutre e hidrata la piel a profundidad. Disminuye considerablemente las arrugas superficiales.

##### **PRINCIPALES ACTIVOS:**

Ubiquinona (coenzima Q<sub>10</sub>), ácido hialurónico, retinol, extracto de aloe vera liposomado, árnica, hamamelis, viña roja, castaño de indias, hiedra, hipericón, ginseng, dimeticona, colágeno hidrolizado, aceite de germen de trigo, glicerina, alantoína, propilenglicol.

##### **INDICACIONES:**

Aplicarla diariamente por la noche, con la piel limpia, sobre el rostro y el cuello. Bioactive Q<sub>10</sub> puede ser utilizada como crema de día aplicando siempre un protector solar adecuado.

## 50. CREMA FACIAL HIDRATANTE Y REAFIRMANTE BIOACTIVE ANTIAGE

### RECOMENDACIÓN:

Crema facial regeneradora, redensificante y reafirmante. Ideal para pieles que presentan signos de involución, flacidez o envejecimiento prematuro.

### BENEFICIOS:

Sus propiedades nutritivas regeneradoras, revitalizantes y tonificantes la convierten en una crema de tratamiento ideal para pieles maduras que han perdido la firmeza y definición del rostro y muestran signos de envejecimiento.

### PRINCIPALES ACTIVOS:

Extractos de raíz de maral, azufaifo espinoso, haung-qin, alga café, alga verde, ginseng semilla de uva, pepino, aceites de germen de trigo, almendras dulces, olivo, jojoba, caviar, jalea real, bisabolol, dimeticona, aminoácidos de seda, pantenol, retinol, ácido ascórbico, acetato de tocoferol.

### INDICACIONES:

En cabina como crema para realizar masaje reafirmante o como crema de cierre. En casa aplicar diariamente por la mañana y por la noche sobre rostro, cuello y escote con movimientos ascendentes. Para resultados intensivos se recomienda aplicar previamente Bioactive Antiage Gel Hidratante y Reafirmante.

## 51. GEL FACIAL HIDRATANTE Y REAFIRMANTE BIOACTIVE ANTIAGE

### RECOMENDACIÓN:

Para el tratamiento de la piel madura (seca o grasa), que muestre signos de envejecimiento y que ha perdido la firmeza y definición del rostro.

### BENEFICIOS:

Actúa progresivamente dando como resultado una micro escultura de la piel lo cual se traduce en mayor firmeza, tonificación y vitalidad con una recuperación importante de la definición del óvalo facial. Restaura la vitalidad y la eficiencia de los fibroblastos para rejuvenecerse, iguala la síntesis de colágeno de una piel adulta a la de una piel 10 años más joven.

### PRINCIPALES ACTIVOS:

Extractos de haung-qin, alga café, alga verde, raíz de maral, azufaifo espinoso, semilla de uva, frambuesa, fresa, cereza, moras, mango y arándano.

### INDICACIONES:

Como parte de tratamientos reafirmantes, aplicar en piel limpia y exfoliada sobre cuello y escote con masaje de penetración ascendente o aparatología hasta su absorción.

Como apoyo en casa aplicar diariamente por la mañana y por la noche, sobre la piel limpia de rostro, cuello y escote con movimientos ascendentes. En casos de piel seca, aplicar a continuación Bioactive Antiage Crema Hidratante y Reafirmante. De día se recomienda aplicar protector solar adecuado.

## 52. MASCARILLA FACIAL HIDRATANTE BIOACTIVE ANTIAGE

### RECOMENDACIÓN:

Mascarilla hidratante de consistencia cremosa para todo tipo de piel (excepto acnéicas).

### BENEFICIOS:

Sus propiedades antioxidantes, realizan una función rejuvenecedora integral, devolviendo a la piel su vitalidad.

### PRINCIPALES ACTIVOS:

Aceite de jojoba, extractos de granada, arándano, viña roja, aloe vera, moras frambuesa, fresa, cereza, mango y semilla de uva, shea butter, alantoína.

### INDICACIONES:

Aplicar sobre rostro, cuello y escote como parte de cualquier tratamiento hidratante, o nutritivo. Retirar después de 15 minutos con algodones humedecidos en agua.

## 53. AMPOLLETAS DESVANECEDORAS DE ARRUGAS BIOACTIVE ANTIAGE <sup>Nuevo</sup>

### RECOMENDACIÓN:

Desvanecedor de arrugas para rostro, cuello y escote, indicado para todo tipo de piel (excepto acnéicas).

### BENEFICIOS:

Suaviza las líneas de expresión (efecto relleno) y recupera el contorno del rostro. Restaura la vitalidad y la eficiencia de los fibroblastos para rejuvenecerse, iguala la síntesis de colágeno de una piel adulta a la de una piel 10 años más joven.

### PRINCIPALES ACTIVOS:

Células madre de manzana y naranja, alga parda, alga verde, raíz de maral, azufaifo espinoso, guarango, hydrovitón, extracto de manzanilla.

### INDICACIONES:

Como parte de tratamientos reafirmantes, aplicar en piel limpia y exfoliada sobre cuello y escote con masaje de penetración ascendente o aparatología hasta su absorción.

En piel joven que inicie con líneas de expresión, aplicar una vez al mes antes de la Mascarilla Bioactive Antiage, Elastine Plus o al Azuleno.

En piel madura que presente líneas de expresión y arrugas, aplicar una vez por semana antes de la Mascarilla Bioactive Antiage ó Mascarilla Revit.

## 54. CONTOURGEL BIOACTIVE ANTIAGE <sup>Nuevo</sup>

### RECOMENDACIÓN:

Gel hidratante desvanecedor de arrugas para contorno de ojos y líneas de expresión.

### BENEFICIOS:

Especialmente diseñado para desvanecer las arrugas del contorno de ojos y líneas de expresión. Disminuye las líneas de expresión originadas por gesticulación, deshidratación, envejecimiento prematuro, flacidez. Hidrata, reduce bolsas de los ojos y ojeras.

### PRINCIPALES ACTIVOS:

Células madre de manzana y naranja, extractos de alga parda y alga verde, Argireline®, ginseng, Trylagen®, guarango, péptidos de arroz y soya, vitaminas A y E.

### INDICACIONES:

En cabina como tratamiento desvanecedor de arrugas y líneas de expresión antes de la mascarilla.

En casa aplicar diariamente por la mañana y por la noche sobre contorno de ojos y las arrugas de la frente efectuando un suave masaje hasta conseguir su total penetración. Seguir el mismo procedimiento para el contorno de los labios y otras líneas de expresión



## 55. TRATAMIENTO INTEGRAL DE GINGKO BILOBA

### RECOMENDACIÓN:

Para todo tipo de piel deshidratada, sensible o que presenten signos de envejecimiento prematuro. Se pueden aplicar los velos de Gingko Biloba que sean necesarios.

El tratamiento shock es de 5 aplicaciones.

### BENEFICIOS:

A través de la oclusión que proporciona la mascarilla hecha de fibras de gingko biloba y colágeno, se humecta la piel, se estimula la circulación sanguínea y se refuerzan las paredes vasculares, así como se neutraliza la acción de los radicales libres.

Las líneas de expresión se hacen mucho menos visibles y la humectación de la piel permanece mejorada por un período de tiempo mucho mayor que con los tratamientos convencionales.

### COMPONENTES:

5 velos de fibras de gingko biloba y colágeno.

10 ampolletas ginseng: Extracto de ginseng, glicerina, colágeno hidrolizado, flavonoides.

### INDICACIONES:

En piel limpia activar la circulación en seco. Colocar el velo sobre el rostro, abriendo un orificio para la nariz. Con una brocha ir impregnando la mascarilla con una mezcla de dos Ampolletas de Ginseng con una de agua destilada o suero fisiológico e ir amoldando el velo perfectamente al contorno de la cara y el cuello. Tiempo de pose 20 minutos. Los últimos 5 ó 10 minutos de exposición poner el vapor para mantener la humedad de la mascarilla. Retirar y finalizar aplicando Crema Oxigenante de Gingko Biloba u otra adecuada al tipo de piel.

## 56. CREMA OXIGENANTE GINGKO BILOBA FPS 8

### RECOMENDACIÓN:

Para pieles seca, deshidratada o sensible.

### BENEFICIOS:

Nutre por el oxígeno molecular que contiene, humecta extraordinariamente por su alto contenido en ácido hialurónico. Fortalece las paredes de los vasos sanguíneos, mejora la microcirculación y es antiradicalaria. Protege de la radiación ultravioleta del sol.

### PRINCIPALES ACTIVOS:

Extracto de gingko biloba, colágeno hidrolizado, aceite germen de trigo, propilenglicol, dimeticona, glicerina, alantoína, imidazolidinil, urea, filtros solares.

### INDICACIONES:

Para finalizar tratamientos oxigenantes o antiradicalarios.

En casa usarla diariamente como crema de día por la mañana y por las noches como crema nutritiva.

## 57. AMPOLLETAS DE GINSENG

### **RECOMENDACIÓN:**

Para pieles desvitalizadas, con arrugas y envejecidas.

### **BENEFICIOS:**

Activan, revitalizan y nutren la piel.

### **PRINCIPALES ACTIVOS:**

Ginseng, colágeno hidrolizado, glicerina, alantoína, ácido láctico.

### **INDICACIONES:**

Se pueden utilizar para aplicar los Velos de Ginkgo Biloba o solas, tópicamente o ionizadas (-) en los casos antes mencionados.

## 58. CREMA FACIAL HIDRATANTE DE AGUACATE

### **RECOMENDACIÓN:**

Para todo tipo de piel que presente signos de deshidratación o envejecimiento prematuro. Hidrata y revitaliza la piel protegiéndola de los radicales libres.

### **BENEFICIOS:**

Estimula la circulación periférica, reforzando los capilares sanguíneos, revitaliza, nutre e hidrata la piel a profundidad. Mejora el metabolismo cutáneo e incrementa la producción de colágeno. Descongestiona y calma la piel.

### **PRINCIPALES ACTIVOS:**

Extracto de aguacate, aloe vera, árnica, hamamelis, vitis vinífera, castaño de indias, hiedra, hipericón, ginseng, aceite de germen de trigo, colágeno hidrolizado, ácido hialurónico, retinol, dimeticona, alantoína.

### **INDICACIONES:**

En cabina como crema para masaje facial o para cierre de tratamientos hidratantes y antiedad. En casa aplicarla diariamente por la mañana y por la noche, con la piel limpia, sobre el rostro y el cuello, extendiéndola con un suave masaje hasta su total absorción.

Utilizada como crema de día aplicar siempre un protector solar adecuado.



## VIII LINEA CONTORNO DE OJOS

### 59. CONTORNO DE OJOS

(Set de Crema de Día y de Noche para Contorno de Ojos)

#### RECOMENDACIÓN:

Para combatir y prevenir las líneas de expresión alrededor de los ojos, flacidez y bolsas.

#### BENEFICIOS:

Crema de Noche: Regenera, nutre y da elasticidad a la piel.

Crema de Día: Complementa el efecto de la Crema de Noche.

#### PRINCIPALES ACTIVOS:

Crema de Noche: Ácido láctico, salvia, hipericón, manzanilla, milenrama, malva, melisa, pantenol, glicerina, propilenglicol, dimeticona.

Crema de Día: Ácido láctico, colágeno hidrolizado, pepino, caléndula, tilo, miristato de isopropilo, dimeticona, bisabolol, sorbitol, glicerina, alantoína, urea.

#### INDICACIONES:

Terminar el lifting de ojos dando un masaje con la Crema de Noche. Ambas cremas se deben usar diariamente Como tratamiento preventivo usarlo en días alternos

### 60. CONTORNO DE OJOS CON CITOQUINAS

(Set de Crema de Día y de Noche para Contorno de Ojos)

#### RECOMENDACIÓN:

En piel madura, para personas con problemas en la zona de los ojos, patas de gallo, flacidez de párpados o bolsas debajo de los ojos.

#### BENEFICIOS:

Crema de Noche: Favorece la regeneración celular. Estimula a las células a formar sus propias citoquinas. Nutre y da elasticidad a la piel.

Crema de Día: Complementa el efecto de la crema de noche. Humecta y nutre la piel.

#### PRINCIPALES ACTIVOS:

Crema de Noche: Glicopéptidos (ceramidas), ácido láctico, salvia, hipericón, manzanilla, milenrama, malva, melisa, cera de abeja, dimeticona, pantenol, oligopéptidos, glicerina.

Crema de Día: Aminoácidos de seda (citoquinas), manzanilla, cera de abeja, ácido láctico, dimeticona, colágeno hidrolizado, glicerina, propilenglicol.

#### INDICACIONES:

Recomendar el uso del Set de Ojos con Citoquinas todos los días. Especialmente indicado para pieles maduras.

## 61. AMPOLLETAS LIFTING 1

### **RECOMENDACIÓN:**

Indicado para casos de arrugas o flacidez alrededor de los ojos.

### **BENEFICIOS:**

Regenera, aumenta paulatinamente la elasticidad de la fina piel del contorno de los ojos y disminuye el surco de la arruga gracias a la humectación profunda.

### **PRINCIPALES ACTIVOS:**

Colágeno hidrolizado, hamamelis, lúpulo, ácido láctico, sorbitol, cloruro de sodio, bisabolol, glicerina, alantoína, urea.

### **INDICACIONES:**

Sobre piel limpia realizar exfoliación con peeling integral. Aplicar la ampolleta Lifting 1 e ionizar a polaridad negativa durante 12 o 15 minutos. Puede aplicarse tópicamente con masaje suave hasta su total absorción, aunque los resultados son más lentos. Impulsoterapia de 5 a 10 minutos, aumentándose progresivamente de 5 a 10 minutos por sesiones. Aplicar esta corriente en puntos motores (no es indispensable).

El lifting puede hacerse dos veces por semana.



## **IX TRATAMIENTO REESTRUCTURANTE BIOGLICOL**

### **62. BIOGLICOL FORTE (25%)**

#### **RECOMENDACIÓN:**

Gel exfoliante elaborado a base de AHA's (25%), recomendado para pieles maduras, grasas, acnéicas y manchadas.

#### **BENEFICIOS:**

Los AHA's (Alfa-hidroxiácidos) aceleran la eliminación progresiva de los corneocitos de la superficie cutánea y la disolución del cemento intercelular de manera suave y controlada sin irritar. Activa la renovación celular epidérmica y favorece la síntesis de colágeno y elastina. Las ceramidas aumentan la hidratación y facilitan la penetración de los activos aplicados posteriormente.

#### **PRINCIPALES ACTIVOS:**

Ácido láctico, ácido málico, ácido cítrico, ácido glicólico, glicosfingolípidos (ceramidas), extracto de caléndula, propilenglicol, glicerina, imidazolidinil urea.

#### **INDICACIONES:**

Para aplicarse únicamente por un profesional en cabina de estética, en diversos tratamientos de la piel.

### **63. BIOGLICOL REGULAR (15%)**

#### **RECOMENDACIÓN:**

Gel exfoliante elaborado a base de AHA's (15%), recomendado para pieles sensibles o deshidratadas.

#### **BENEFICIOS:**

Los AHA's (Alfa-hidroxiácidos) aceleran la eliminación progresiva de los corneocitos de la superficie cutánea y la disolución del cemento intercelular de manera suave y controlada sin irritar. Activa la renovación celular epidérmica y favorece la síntesis de colágeno y elastina. Las ceramidas aumentan la hidratación y facilitan la penetración de los activos aplicados posteriormente.

#### **PRINCIPALES ACTIVOS:**

Ácido láctico, ácido málico, ácido cítrico, ácido glicólico, glicosfingolípidos (ceramidas), extracto de avena, propilenglicol, glicerina, imidazolidinil urea

#### **INDICACIONES:**

Para aplicarse únicamente por un profesional en cabina de estética, en diversos tratamientos de la piel.

## **64. GEL FACIAL HIDRATANTE PARA PIEL SENSIBLE BIOGLICOL**

(Gel Reestructurante Piel Sensible)

### **RECOMENDACIÓN:**

Para piel sensible, seca o deshidratada.

### **BENEFICIOS:**

Normaliza la hidratación, favorece el metabolismo celular, suaviza y regenera las fibras elásticas y colágenas del tejido cutáneo. Tiene acción neutralizante de los radicales libres. Actúa como descongestivo, antiinflamatorio, cicatrizante y antialérgico.

### **PRINCIPALES ACTIVOS:**

Extractos vegetales de manzanilla, avena, centella asiática, hamamelis, melisa, regaliz, aguacate, caléndula, bisabolol, árnica, hipericón, viña roja, hiedra, castaño de indias.

### **INDICACIONES:**

Aplicar en cabina después de emplear la ampolleta Bioglicol Regular.

Apoyo en casa: En el día sobre el rostro limpio y tonificado, aplicar antes de la Loción Bloqueadora FPS 20, 30 o 50. Por la noche utilizar Crema Facial Hidratante para Piel Sensible al Azuleno

## **65. GEL FACIAL HIDRATANTE PARA PIEL MADURA BIOGLICOL**

(Gel Reestructurante Piel Madura)

### **RECOMENDACIÓN:**

Para piel madura o envejecida.

### **BENEFICIOS:**

Revitaliza, activa el metabolismo celular y la microcirculación. Estimula la renovación celular y la producción de colágeno, con lo cual las arrugas se reducen y mejoran su aspecto. Por sus activos con efecto hidratante acumulativo y prolongado hidrata y mantiene la humedad de la piel, aportando suavidad.

Atenúa los signos de envejecimiento ocasionados por la acción enzimática sobre el colágeno. Protege de los radicales libres.

### **PRINCIPALES ACTIVOS:**

Extracto de ginkgo biloba, mandarina, romero, regaliz, ginseng, alchemilla, guarango, elastina hidrolizada, colágeno vegetal, tripéptido 3, oligopéptido 20, vitamina A, vitamina E, glicerina, hialuronato de metil silanol.

### **INDICACIONES:**

Aplicar en cabina después de emplear la ampolleta Bioglicol Forte.

Apoyo en casa: Por las mañanas y por las noches después de aplicar Bioglicol Acción Prolongada. De día continuar con la Crema Facial Hidratante Biorepair, finalizando con Loción Bloqueadora FPS 20, 30 o 50. Por la noche finalizar con crema facial específica de acuerdo al tratamiento elegido.

**66. GEL FACIAL HIDRATANTE PARA PIEL GRASA BIOGLICOL**  
(Gel Reestructurante Piel Grasa o Acnéica)

**RECOMENDACIÓN:**

Para pieles grasas, seborréicas o acnéicas.

**BENEFICIOS:**

Diseñado especialmente para piel grasa. Hidrata, reduce la formación de comedones, desinflama, descongestiona, inhibe la secreción sebácea, disuelve el sebo, reduce la queratogénesis. Mejora la cicatrización y el aspecto de la piel.

Su acción antiséptica lo convierte en un excelente bactericida y fungicida, controlando la seborrea y el olor característico de este tipo de piel.

Sus activos aportan vitaminas, minerales y antioxidantes a la piel.

**PRINCIPALES ACTIVOS:**

Colágeno hidrolizado, aceite de lavanda, hamamelis, pepino, lúpulo, aloe vera, romero, fucus vesiculosus, bardana, berro, hiedra, limón, salvia, saponaria, enebro, genciana, tomillo, salicilato de dimetil silanol, glicerina, propilenglicol.

**INDICACIONES:**

En cabina estética después de la aplicación de la ampolleta Bioglicol Forte.

Apoyo en casa: Aplicar por las mañanas antes de la protección solar y por las noches después de aplicar Bioglicol Acción Prolongada.

**67. GEL FACIAL HIDRATANTE PARA PIEL MANCHADA BIOGLICOL**  
(Gel Reestructurante Piel Manchada)

**RECOMENDACIÓN:**

Para todo tipo de piel con manchas provocadas por la edad, el sol, los embarazos, anticonceptivos orales, etc.

**BENEFICIOS:**

Aclarante de la piel basado en la acción sinérgica de varios ingredientes naturales.

Inhibe la acción de la tirosinasa, enzima responsable de la formación de la melanina.

Aumenta la resistencia de la membrana celular y neutraliza los radicales libres.

Blanquea, suaviza y descongestiona la piel aportándole excelente hidratación y firmeza.

**PRINCIPALES ACTIVOS:**

Extracto de manzanilla, árnica, castaño de indias, avena, aceite de germen de trigo, extracto de uva, escutelaria, brecina, regaliz, ácido kójico, acacia del Japón, milenrama, uhaloa, filtro solar FPS 8.

**INDICACIONES:**

En cabina aplicar sobre las manchas después de la Ampolleta de Bioglicol Forte.

En casa usar en el día antes de la crema Oxigenante Gingko Biloba, finalizando con Loción Bloqueadora PFS 50.

Por la noche después de aplicar Bioglicol Acción Prolongada.

## 68. LOCIÓN FACIAL EQUILIBRANTE BIOGLICOL

### **RECOMENDACIÓN:**

Para todo tipo de piel.

### **BENEFICIOS:**

Neutraliza cualquier tipo de irritación provocada por alfa-hidroxiácidos. Devuelve a la piel su pH normal.

### **PRINCIPALES ACTIVOS:**

Aceite de germen de trigo, vitamina E, vitamina C, vitamina A, pantenol, alantoína, glicerina.

### **INDICACIONES:**

En tratamientos en cabina se recomienda utilizar siempre que se hayan empleado exfoliantes a base de AHA's posterior al momento de retirar la mascarilla elegida para el tratamiento.

Para tratar cualquier tipo de irritaciones o reacciones que requieran devolver la piel a su pH normal.

## 69. ACCIÓN PROLONGADA CON AHA'S BIOGLICOL

(Bioglicol Acción Prolongada)

### **RECOMENDACIÓN:**

Para todo tipo de piel.

### **BENEFICIOS:**

Renueva continuamente la piel. Previene y suaviza los signos externos de envejecimiento tales como arrugas y manchas. En piel grasa y acnéica, elimina el exceso de queratina de la piel, evitando y eliminando el tapón que obstruye el folículo pilosebáceo.

### **PRINCIPALES ACTIVOS:**

Ácido láctico, ácido cítrico, ácido málico, ácido glicólico, glicosfingolípidos (ceramidas), extracto de avena, glicerina, imidazolidinil urea.

### **INDICACIONES:**

Aplicarlo después de haber limpiado y tonificado la piel, seguido del gel reestructurante específico y la crema de noche indicada. Y si lo aplica de día no olvidar la aplicación de Loción Bloqueadora FPS 50 antes de su maquillaje. Usarlo diariamente en casa.

En pieles sensibles, las dos primeras semanas aplicarlo únicamente por las noches.

## X LÍNEA BIOBEL HOMME



### 70. BASIC CLEANSER (ESPUMA LIMPIADORA)

**RECOMENDACIÓN:**

Para todo tipo de piel, inclusive la más sensible.

**BENEFICIOS:**

Remueve las impurezas de la piel sin deshidratarla. Regenera y suaviza. Con el uso diario afina el poro.

**PRINCIPALES ACTIVOS:**

Aloe vera, vitaminas, minerales.

**INDICACIONES:**

Aplicar para lavar diariamente la cara por la mañana y por la noche. Enjuagar con abundante agua. Evitar el contacto con los ojos.

### 71. HYDRA GEL (CREMA HIDRATANTE AFTER SHAVE)

**RECOMENDACIÓN:**

Gel hidratante y nutritivo, indicado para contrarrestar la irritación provocada al afeitarse.

**BENEFICIOS:**

Descongestiona y refresca la piel, aún la más sensible. Mejora de manera duradera la hidratación del estrato córneo devolviendo a la piel un aspecto sano y terso.

Descongestiona y calma la piel protegiéndola de los radicales libres.

**PRINCIPALES ACTIVOS:**

Propilenglicol, extractos vegetales de manzanilla, avena, guarango, milenrama, lúpulo, melisa, tila, regaliz, aguacate, caléndula, aloe vera, buddleja davidii, tomillo, oligopéptido 20, ácido hialurónico, oligoelementos (zinc, cobre, magnesio, hierro, silicio).

**INDICACIONES:**

Aplicar diariamente por las mañanas sobre la piel limpia y después de afeitarse. Evitar el contacto con los ojos.

## **72. OIL CONTROL (GEL SEBONORMALIZANTE)**

### **RECOMENDACIÓN:**

Gel diseñado para controlar la secreción sebácea y disminuir el brillo excesivo de la piel.

### **BENEFICIOS:**

Rico en activos bactericidas y astringentes, descongestiona, calma y refresca la piel. Equilibra la excesiva secreción de las glándulas sebáceas. Tonifica y humecta la piel sin engrasar, dejando un aspecto mate.

### **PRINCIPALES ACTIVOS:**

Propilenglicol, alantoína, extractos vegetales de castaño de indias, bardana, enebro, genciana, tomillo, limón, hamamelis, hipericón, viña roja, hiedra, pantenol, dióxido de titanio, aminoácidos seboreguladores.

### **INDICACIONES:**

En piel grasa o brillante, aplicar diariamente por las mañanas y por las noches después de una buena limpieza con Basic Cleanser de biobel HOMME.

## **73. HYDRA SKIN (CREMA HIDRATANTE FACIAL CON AHA'S)**

### **RECOMENDACIÓN:**

Para piel madura o deshidratada. Por su contenido en AHA's ha sido diseñada para minimizar los efectos nocivos del sol y evitar el envejecimiento prematuro.

### **BENEFICIOS:**

Contiene modernos activos que suavizan, oxigenan, hidratan y regeneran la piel. Mejorando la circulación periférica y suaviza arrugas y líneas de expresión.

### **PRINCIPALES ACTIVOS:**

Propilenglicol, extracto de guarango, aloe vera, alantoína, ácido láctico, pantenol, ácido cítrico, ácido málico, ácido glicólico, glicosfingolípidos, oligoelementos (zinc, cobre, magnesio, hierro, silicio).

### **INDICACIONES:**

Aplicar diariamente por la noche sobre la piel limpia. Evitar el contacto con los ojos.



## 74. EYE CONTOUR ( CONTORNO DE OJOS )

### **RECOMENDACIÓN:**

Indicado para el cuidado de la piel del contorno de los ojos.

### **BENEFICIOS:**

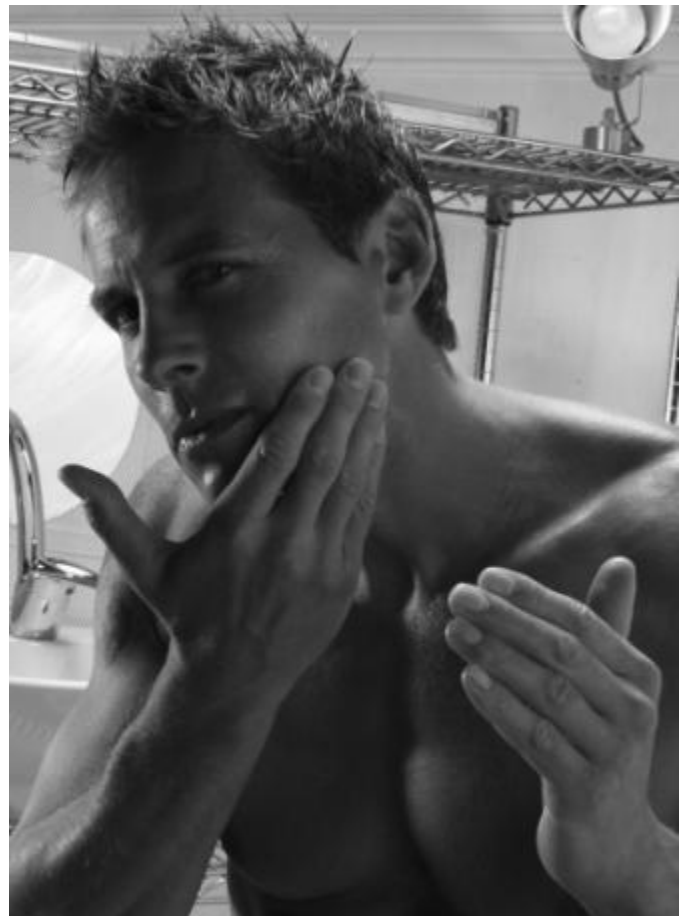
Por su efecto botox cosmético y sus novedosos complejos antiedad, mejora el aspecto, suavidad, firmeza e hidratación de la piel. Reduce notablemente las ojeras y bolsas del contorno de ojos. Mejora la microcirculación y favorece la regeneración previniendo el daño de las radiaciones solares. Reduce la presencia de radicales libres.

### **PRINCIPALES ACTIVOS:**

Hexapéptido 3, extensina, péptidos de soya, péptidos de arroz, extracto de ginseng, tripéptido 10, antarcticine.

### **INDICACIONES:**

Aplicar diariamente por la mañana y por la noche, en la zona alrededor de los ojos.



# TRATAMIENTOS CORPORALES

## XI BÁSICOS

### 75. CREMA NEUTRA DE MASAJE CORPORAL

**RECOMENDACIÓN:**

Para todo tipo de piel.

**BENEFICIOS:**

Facilita la manipulación del masaje e hidrata la epidermis. Es antialérgica. Suaviza la piel dejando una suave fragancia y lubrica sin engrasar.

**PRINCIPALES ACTIVOS:**

Aceites emolientes, conservadores.

**INDICACIONES:**

Con una pequeña cantidad, el masajista puede trabajar hasta 45 ó 50 minutos. Permite hacer cualquier tipo de masaje corporal. Es deslizante y facilita dar amasamientos musculares profundos. El cliente puede vestirse después del masaje corporal sin quedar engrasada o manchar la ropa. También se puede usar para dar masaje facial.

### 76. CREMA REFRESCANTE CORPORAL RELAX PLUS

**RECOMENDACIÓN:**

Indicada en masaje para mejorar la circulación y para masaje de descanso, especialmente de piernas y pies.

**BENEFICIOS:**

Debido a sus magníficos activos, da inmediata sensación de frescor y descanso.

**PRINCIPALES ACTIVOS:**

Manzanilla, lúpulo, menta piperita, tomillo, caléndula, salvia, malva, tilo, mejorana, árnica, alantoína, dimeticona, ácido sórbico, extractos calmantes y descongestivos, sorbitol, propilenglicol.

**INDICACIONES:**

Efectuar masaje circulatorio colocando las piernas del cliente en una posición más alta que la cabeza para mejorar la circulación de retorno venoso. Ideal para piernas y pies cansados o cualquier otro músculo adolorido o cansado.

## 77. LOCIÓN CORPORAL DESCONGESTIVA FLEBOESTIMULIN

### **RECOMENDACIÓN:**

Para la hinchazón de muslos, tobillos y diferentes varicosidades. Ideal para eliminar la sensación de cansancio nocturno en piernas y pies.  
De excelente ayuda en el tratamiento de cuperosis.

### **BENEFICIOS:**

Mejora la circulación, produciendo una gimnasia vasomotriz. Elimina la sensación de cansancio, desinflama, descongestiona, relaja y recupera la vitalidad de los tejidos.

### **PRINCIPALES ACTIVOS:**

Extractos vegetales descongestivos (árnica, vigne rouge, caléndula, manzanilla, hamamelis), tusilago, milenrama, romero, salvia, cola de caballo, ortiga, abedul, extracto de menta, alcanfor, propilenglicol.

### **INDICACIONES:**

Aplicar con vendas empapadas en Fleboestimulín y vendar las piernas durante 20 minutos, procurando que estén ligeramente levantadas. También se pueden empapar las medias o calcetines antes de ponerlos. Debe aconsejarse usarla diariamente.

En caso de cuperosis, se deben poner compresas, dejándolas 10 minutos, dos veces por semana. Debe recomendarse no enjuagar las partes donde se ha aplicado el Fleboestimulín durante dos horas, para alargar los efectos del tratamiento.

## 78. GEL EXFOLIANTE CORPORAL BODY SCRUB

### **RECOMENDACIÓN:**

Para realizar exfoliación corporal en la que se desee humectar y preparar la piel para la mejor asimilación de activos.

### **BENEFICIOS:**

Limpia perfectamente la piel removiendo las células muertas del cuerpo, dejándolo con un agradable aroma, tersura y suavidad. Humecta la piel gracias a las microesferas de jojoba. Permite la óptima penetración de los activos que se apliquen después de la exfoliación. Estimula y activa la microcirculación.

### **PRINCIPALES ACTIVOS:**

Polietileno blanco, extracto de pepino, microesferas de aceite de jojoba, glicerina, alantoína.

### **INDICACIONES:**

Efectuar exfoliación corporal antes de cualquier tratamiento reductivo, anticelulítico o humectante para optimizar resultados. Aplicar y extender el producto con movimientos ligeros y constantes, si se requiere mojarse las manos para facilitar las manipulaciones. Retirar perfectamente bajo la regadera o en la cabina con esponjas o toallas húmedas.

## 79. CREMA CORPORAL CON AHA'S

### RECOMENDACIÓN:

Ideal para finalizar tratamientos corporales hidratantes o envolventes.

### BENEFICIOS:

Por su contenido de finos aceites humectantes y AHA'S, va provocando una ligera exfoliación, devolviendo a la piel suavidad y humectación. Es antioxidante y acondicionadora.

### PRINCIPALES ACTIVOS:

Extracto de manzanilla, avena, glicerina, ácido láctico, ácido cítrico, ácido málico, ácido tartárico, lanolina, antioxidantes.

### INDICACIONES:

En cabina después de emplear Loción Corporal Refrescante, aplicar en todo el cuerpo para finalizar cualquier tratamiento humectante tales como Baño de Novia, Piel de Seda, etc., o después de cualquier envolvente.

Recomendarla al cliente como crema de cuerpo de uso diario.

## 80. CREMA CORPORAL HUMECTANTE DE AGUACATE

### RECOMENDACIÓN:

Ideal para finalizar los tratamientos corporales hidratantes o envolventes.

### BENEFICIOS:

Humecta y suaviza la piel. Facilita la renovación celular y minimiza los efectos nocivos del sol. Los aceites que contiene el aguacate penetran en la piel mejor que otros aceites vegetales gracias al contenido de aceites insaponificables y fitoesteroles.

### PRINCIPALES ACTIVOS:

Extracto de aguacate, manzanilla, avena.

### INDICACIONES:

En cabina, aplicarla en todo el cuerpo para finalizar cualquier tratamiento humectante como Baño de Novia, Piel de Seda, etc. o después de cualquier envolvente.

Recomendarla al cliente como crema de cuerpo de uso diario.

## XII ANTICELULITICOS BIOCEL (Anticel)

### 81. AMPOLLETAS BIOCEL

#### RECOMENDACIÓN:

Para todas las partes del cuerpo donde exista celulitis.

#### BENEFICIOS:

Drena grasas, toxinas y agua acumuladas en el tejido conjuntivo. Elimina progresivamente los nódulos celulíticos. Regenera las fibras elásticas reticulares y colágenas del tejido conjuntivo y ayuda a la reabsorción de los nódulos adiposos.

#### PRINCIPALES ACTIVOS:

Fucus vesiculosus, manzanilla, milenrama, romero, salvia, cola de caballo, abedul, hipericón, ortiga, malva, yoduro de potasio, cloruro de sodio, propilenglicol.

#### INDICACIONES:

Puede aplicarse con corriente galvánica o tópicamente. Advertir al cliente que puede notar sensación de picazón.

En cabina es conveniente realizar este tratamiento con corriente galvánica (polo negativo) durante 20 ó 25 minutos, de dos a tres veces por semana, durante aproximadamente dos meses.

Las Ampolletas Biocel (Anticel) pueden aplicarse tres veces a la semana, sellándolas con Crema Biocel (Anticel).

#### CONTRAINDICACIONES:

**No aplicarse en personas sensibles al yodo.**



## **82. CREMA CORPORAL REAFIRMANTE BIOCEL**

### **RECOMENDACIÓN:**

Debe usarse diariamente en las zonas celulíticas o adiposas, alternada con las Ampolletas Biocel (Anticel). También podemos ponerla en la cara antes de aplicar vapor ya que gracias al activo cola de caballo que contiene, es reblandecedora y descongestionante.

### **BENEFICIOS:**

Elimina progresivamente los nódulos celulíticos y lóbulos adiposos. Actúa sobre el almacenamiento de ácidos grasos. Favorece la lipólisis y permite su eliminación en forma natural. Tiene una acción desintoxicante muy efectiva del tejido conjuntivo. Posee propiedades descongestionantes y reblandecedoras de los tejidos y estimula la actividad de los tejidos linfáticos. Refuerza la tonicidad y elasticidad de la piel.

### **PRINCIPALES ACTIVOS:**

Silicio orgánico, cafeína, ácido manurónico, Terminalia catappa, Sambucus nigra, Quercus lusitánica, extracto de fucus, extracto de jengibre, extracto de curcuma, extracto de canela, cola de caballo, ácido sórbico, yoduro de potasio, imidazolidinil urea, propilenglicol, dimeticona.

### **INDICACIONES:**

En cabina: Para finalizar tratamiento anticelulítico.  
Como apoyo en casa puede usarse dos veces al día, en la mañana y en la noche.

### **CONTRAINDICACIONES:**

**No debe usarse en personas sensibles al yodo.**

## **83. GEL CORPORAL LIPOSOMADO BIOCEL**

### **RECOMENDACIÓN:**

Para todas las partes del cuerpo afectadas de celulitis.

### **BENEFICIOS:**

La formulación especial de este gel con liposomas cargados con principios activos lipolíticos, cicatrizantes, desintoxicantes y descongestivos, facilita la movilización de grasas, toxinas y líquidos, mejorando notablemente el tejido afectado. Activa la microcirculación y el metabolismo de las grasas por su rico contenido en Fitoestrógenos.

### **PRINCIPALES ACTIVOS:**

Ácido cítrico, cafeína, guaraná, carnitina, Camelia sinesis, Theobroma cacao, Trifolium pratense, fucus, extracto de sauco, glicerina, lúpulo, manzanilla, menta, tomillo, caléndula, salvia, malva, tilo, yoduro de potasio, centella asiática.

### **INDICACIONES:**

Después de activar la circulación, penetrar el gel hasta su total absorción. Da excelentes resultados si se complementa su con apoyo en casa aplicándolo 2 veces al día después de activar la circulación con guante.

## **84. CREMA CORPORAL PARA ESTIMULAR LA SUDORACION SUDABEL**

### **RECOMENDACIÓN:**

Para todo tipo de piel. Para masaje en zonas celulíticas o adiposas. También puede aplicarse en la cara antes del vapor, pues así se facilita la desincrustación.

### **BENEFICIOS:**

Ayuda a eliminar líquidos de la piel ya que con esta crema se transpira el doble de lo habitual. Es antiinflamatoria, antiséptica, suavizante, emoliente, ideal para efectuar masajes en zonas a reducir o celulíticas.

### **PRINCIPALES ACTIVOS:**

Extracto de sauco, manzanilla, propilenglicol, dimeticona, manzanilla, ácido sórbico.

### **INDICACIONES:**

En tratamientos reductivos, aplicarse en las zonas a tratar sobre la piel limpia y exfoliada. Envolviendo al cliente con film osmótico o sábana plástica y cubrir con sábana térmica, manta térmica o en el sauna.

En faciales aplicar sobre el rostro sobre la piel limpia y exfoliada, antes del vapor. Retirar con esponja húmeda antes de iniciar la extracción de impurezas y comedones.

En casa se puede usar para hacer ejercicio debajo de fajas o pantalones térmicos para provocar mayor sudoración. Tener en cuenta que por ser muy grasa mancha la ropa, por lo que se aconseja al cliente no llevar prendas delicadas.

## **XIII ANTIESTRIAS VITANOVA**

### **85. CREMA HUMECTANTE Y SUAVIZANTE VITANOVA**

#### **RECOMENDACIÓN:**

Para pieles sometidas a estiramientos como embarazos, pérdida de peso por adelgazamiento y como prevención de la aparición de estrías en abdomen, piernas y busto en el adolescente.

#### **BENEFICIOS:**

Por su magnífica formulación, tiene una acción estimulante sobre el tejido cutáneo. Evita el esclerosamiento de las fibras del tejido conjuntivo. Aporta suavidad y elasticidad. Hidrata superficialmente la piel.

#### **PRINCIPALES ACTIVOS:**

Manzanilla, vitamina A, vitamina E, vitamina C, aceite de germen de trigo, alantoína, vitamina B6, pantenol, ácido láctico, colágeno hidrolizado, dimeticona, ácido sórbico, hidroxiprolisilano, ginkgo biloba, placenta hidrosoluble, NMF, glicerina, sorbitol, urea.

#### **INDICACIONES:**

Usarla diariamente por la mañana y por la noche. Alternar con las Ampolletas Vitanova para un resultado más rápido. También se puede alternar con Crema Emoliente a la Naranja.

### **86. AMPOLLETAS VITANOVA**

#### **RECOMENDACIÓN:**

Para tratamientos antiestrías y de lifting facial en pieles maduras.

#### **BENEFICIOS:**

Estimula la respiración celular, restablece el tejido conjuntivo progresivamente. Disminuye la profundidad de las estrías y arrugas. Aumenta la elasticidad de la piel y le aporta humedad.

#### **PRINCIPALES ACTIVOS:**

Alantoína, NMF, urea, ácido láctico, sorbitol, colágeno hidrolizado, placenta hidrosoluble, cloruro de sodio, electrolitos naturales que evitan la pérdida de humedad.

#### **INDICACIONES:**

En el cuerpo deben hacerse dos ionizaciones semanales, trabajando con electrodo manual estría por estría, pues da mejor resultado que con placa. También puede aplicarse tópicamente, aunque su poder de penetración es menor. Para finalizar, se aplica la Mascarilla Revit durante 20 minutos y se retira con agua.

En el rostro, se ioniza a polaridad negativa durante 20 minutos, una o dos veces por semana.

Recomiende al cliente usar tres veces a la semana las ampolletas, alternándola con la Crema Vitanova en abdomen y busto.



## XIV REDUCTIVOS Y REAFIRMANTES

### 87. GEL CORPORAL REAFIRMANTE LIPOSOMADO MAGIC 40

#### **RECOMENDACIÓN:**

Para las zonas del cuerpo donde existan adiposidades.

#### **BENEFICIOS:**

Ayuda a combatir con efectividad la acumulación del tejido adiposo, así como la celulitis. El secreto de su éxito radica en los liposomas, a los cuales se les ha incorporado una combinación balanceada de principios activos lipolíticos que provocan una inmediata reacción: facilitan la despolimerización del agua ligada en el tejido dérmico, mejoran el tejido conjuntivo, disuelven las acumulaciones adiposas en áreas específicas. Actúa sobre los factores hormonales causantes del almacenamiento de las grasas. Activa la microcirculación y aporta firmeza a los tejidos.

#### **PRINCIPALES ACTIVOS:**

Liposomas cargados con extractos de algas marinas, fucus vesiculosos, sauco, lúpulo, manzanilla, menta piperita, tomillo, caléndula, salvia, malva, tilo, Trifolium pratense, theobroma cacao, camelia sinesis, terminalia catappa, sambucus nigra, quercus lusitánica, glicerina, propilenglicol.

#### **INDICACIONES:**

En la cabina estética aplicarlo sobre el área afectada con un ligero masaje de penetración. Cubrir perfectamente la zona con tres o cuatro vueltas de film osmótico. Dejar reposar 20 minutos. Practicar después un masaje reductivo. Repetir tratamiento tres o cuatro veces por semana.

En caso de celulitis, combinarlo con Crema Biocel (Anticel) y Ampolletas Biocel (Anticel), ionizando dos ampolletas por semana y aplicando el Gel Reductivo una vez por semana.

Apoyar los tratamientos en casa con el uso del Gel Corporal Magic 40 por la mañana y por la noche. En casos de celulitis, recomendar además el uso del Gel Biocel (Anticel) por la mañana y la Crema Biocel (Anticel) por la noche.

## 88. CREMA CORPORAL REAFIRMANTE (y Reductiva)

### RECOMENDACIÓN:

Para aplicación en tratamientos reductivos o reafirmantes.

### BENEFICIOS:

Elaborada a base de un complejo que contiene diversos tipos de algas y elementos marinos, así como un fitocomplejo lipolítico y reestructurante. Ayuda a movilizar el agua y la grasa acumulada así como a reafirmar la piel, oxigenándola. Aplicada por medio de masaje ligero, incrementa el riego sanguíneo y tiene más efecto adelgazante. Reduce el grosor del tejido graso, tensa y suaviza la superficie de la piel.

### PRINCIPALES ACTIVOS:

Ácido cítrico, cafeína, guaraná, carnitina, fucus, manzanilla, hamamelis, alchemilla, cardo mariano, cola de caballo, alfalfa, rábano, cebada, castaño de indias, hiedra, hinojo, limón, urea, ácido sórbico, glicerina, propilenglicol, lanolina.

### INDICACIONES:

Iniciar el masaje con esta crema, y una vez que la piel la absorba, continuarlo con Crema Neutra de Masaje. Especialmente indicada en masajes reductivos y reafirmantes.

Recomendar al cliente como apoyo en casa el Gel Reductivo Liposomado Magic 40 o Biofirming Complex según sea el caso.

## 89. TRATAMIENTO BIOFIRMING COMPLEX

### RECOMENDACIÓN:

En flacidez o pérdida de firmeza de cualquier zona del cuerpo provocada por adelgazamientos, maternidad, involución, etc.

### BENEFICIOS:

Reafirma y reestructura el tejido dérmico, devolviendo a la piel su turgencia y elasticidad. Favorece la reducción del panículo adiposo.

### COMPONENTES:

Biofirming loción base: Echinacea, centella asiática.

Biofirming fitoconcentrado reafirmante: Extractos de centella asiática, romero, hamamelis, lúpulo.

Ampolletas Biofirming Algae: Extracto de fucus, propilenglicol, imidazolidinil urea.

### INDICACIONES:

El producto profesional debe aplicarse de 2 a 3 veces por semana en la cabina de estética. Vaciar en el recipiente (adjunto con el tratamiento) la Loción Base hasta la primera raya, agregar hasta la segunda raya el Fitoconcentrado y vaciar ½ Ampolleta de Biofirming Algae (el resto conservarlo en el gotero). Mezclar con la paleta hasta obtener un gel espeso. Dar un masaje tonificante durante 30 minutos con el gel y al final envolver a la clienta con papel autoadherible y dejarla reposar tapada durante 20 minutos. Retirar, limpiar y penetrar Crema Esterosen con un ligero masaje. Recomendar Biofirming Plus Crema y Loción para apoyo en casa.

## 90. AMPOLLETAS REAFIRMANTES BIOFIRMING ALGAE

### **RECOMENDACIÓN:**

En flacidez o pérdida de firmeza de cualquier zona del cuerpo provocada por adelgazamientos, maternidad, involución, etc.

### **BENEFICIOS:**

Reafirma y reestructura el tejido dérmico. Devuelve a la piel su turgencia y elasticidad. Favorece la reducción del panículo adiposo.

### **PRINCIPALES ACTIVOS:**

Extracto de fucus, propilenglicol, imidazolidinil urea.

### **INDICACIONES:**

Se recomienda utilizarlo en unión con el tratamiento Biofirming Complex, sin embargo sus propiedades permiten combinarla con otros tratamientos reafirmantes.

## 91. CREMA CORPORAL REAFIRMANTE BIOFIRMING

### **RECOMENDACIÓN:**

Apoyo en casa para la flacidez o pérdida de firmeza de cualquier zona del cuerpo provocada por adelgazamientos, maternidad, involución, etc.

### **BENEFICIOS:**

Humecta y da elasticidad a la piel, dejándola suave y tersa.

### **PRINCIPALES ACTIVOS:**

Hamamelis, manzanilla, miristato de isopropilo, dimeticona, ácido sórbico, centella asiática, silimarina, alchemilla, equiseto, germinado de soya, germinado de trigo, germinado de alfalfa, germinado de rábano.

### **INDICACIONES:**

Aplicar con movimientos circulares y ascendentes después de haber penetrado Loción Reafirmante Biofirming. Hacerlo de preferencia dos veces al día.

## 92. LOCIÓN CORPORAL REAFIRMANTE Y HUMECTANTE BIOFIRMING

### **RECOMENDACIÓN:**

Apoyo en casa para la flacidez o pérdida de firmeza de cualquier zona del cuerpo, provocada por adelgazamientos, maternidad, involución, etc.

### **BENEFICIOS:**

Reafirma, reestructura y da turgencia al tejido dérmico. Prepara la piel para la aplicación de la crema Biofirming Plus

### **PRINCIPALES ACTIVOS:**

Cloruro de magnesio, centella asiática, echinacea, romero, hamamelis, lúpulo, fucus vesiculosos, glicerina.

### **INDICACIONES:**

Activar la circulación de la zona con un guante de crin después del baño, aplicar la Loción Reafirmante y cuando se absorba, penetrar la crema Biofirming con movimientos circulares y ascendentes. Hacerlo de preferencia dos veces al día.

## 93. CREMA REAFIRMANTE FACIAL Y CORPORAL ESTEROSÉN

### **RECOMENDACIÓN:**

Indicada para combatir la flacidez de los senos y de cualquier parte flácida del cuerpo o cara.

### **BENEFICIOS:**

Los elementos activos que contiene, estimulan la regeneración celular de las fibras elásticas y colágenas del tejido conjuntivo, deteniendo la debilitación de las mismas.

### **PRINCIPALES ACTIVOS:**

Hamamelis, manzanilla, propilenglicol, dimeticona, ácido sórbico, extractos de romero, limón, pino, bisabolol, miristato de isopropilo.

### **INDICACIONES:**

Recomendar aplicar la crema diariamente dos veces al día, alternando con Ampolletas Esterosen durante la noche, tres veces por semana. También se aconseja una ducha fría o pulverización en la zona y unos minutos diarios de ejercicio.

## 94. AMPOLLETAS ESTEROSÉN

### RECOMENDACIÓN:

Para senos que pierden o han perdido tersura y firmeza.

### BENEFICIOS:

Combaten el relajamiento de las fibras dérmicas que sujetan la glándula mamaria y estimulan activamente el metabolismo celular epitelial, fortaleciendo y tensando la piel.

### PRINCIPALES ACTIVOS:

NMF, extracto de manzanilla, hamamelis, lúpulo, hiedra, vigne rouge, castaño, sorbitol, colágeno hidrolizado, ácido láctico, urea, alantoína, propilenglicol, cloruro de sodio.

### INDICACIONES:

En cabina penetrar ampolleta con corriente galvánica durante 20 minutos a polaridad negativa o en forma tópica una a dos veces por semana. Finalizar con Mascarilla Revit, retirar después de 20 minutos y aplicar Crema Esterosén.

## 95. LOCIÓN CORPORAL REAFIRMANTE Y REFRESCANTE FRIODERM

### RECOMENDACIÓN:

Para reducción rápida de los panículos y depósitos lipídicos y acuosos, así como para reafirmar la musculatura.

### BENEFICIOS:

Debido a la rápida vasoconstricción, por el frío que sufren tanto los vasos capilares como el tejido celular, se logra una reductividad visual rápida y eficaz de las masas acuoso-grasas superfluas. Su tolerancia está potenciada por el bisabolol, que es un moderno y eficaz agente desensibilizante.

Para que sus efectos sean aún más duraderos, además de los productos de frío clásico, lleva un extracto especial de hamamelis africano, con lo cual la vasoconstricción obtenida es más persistente.

### PRINCIPALES ACTIVOS:

Extracto de hamamelis africano, manzanilla, propilenglicol, extracto de menta, alcanfor.

### INDICACIONES:

Aplicarlo humedeciendo previamente unas vendas de presión con agua, exprimirlas y luego impregnarlas con loción de Frioderm. Hacer el vendaje y dejarlo 20 minutos. Debe usarse de 2 a 3 veces por semana.

### CONTRAINDICACIONES:

No vendar el busto.

No aplicarlo después de comidas muy abundantes.

## **XV DEPILATORIO**

### **96. CERA DESENSIBILIZANTE (Azuleno y manzanilla)**

#### **RECOMENDACIÓN:**

Para depilación de cara y cuerpo, especialmente formulada para pieles sensibles.

#### **BENEFICIOS:**

Enriquecida con azuleno, elimina con suavidad el vello desde la raíz, recomendándose su aplicación aún en las zonas más sensibles.

#### **PRINCIPALES ACTIVOS:**

Cera de abeja, manzanilla, azuleno.

#### **INDICACIONES:**

Calentar la cera hasta disolver bien sin hervir. Evitar el fuego directo. Dejar enfriar a una temperatura adecuada y aplicar con una palita de madera, en posición de canto, una capa ligera en dirección al crecimiento del vello. Colocar encima la tela especial presionando con la mano e inmediatamente jalar con decisión en dirección contraria. Aplicar la ampolleta DERMILYS inmediatamente después de la depilación.

### **97. AMPOLLETAS DERMILYS (Depilatorio progresivo)**

#### **RECOMENDACIÓN:**

Excelente complemento para después de la depilación por su efecto inhibidor del crecimiento del vello.

#### **BENEFICIOS:**

Aplicadas regularmente después de la depilación con cera, inhibe el crecimiento del vello, obteniendo una depilación progresiva definitiva.

#### **PRINCIPALES ACTIVOS:**

Isobenz, sustancia de acción selectiva de células germinativas pilíferas.

#### **INDICACIONES:**

Es importante aplicar inmediatamente después de depilar con cera ya que en este momento está abierto el conducto folicular, lo que permite al Isobenz llegar al fondo de los folículos y actuar libremente.

Aunque empieza a actuar desde la primera sesión, es necesario repetir el procedimiento en forma continua (cada 3 ó 4 semanas según el caso) hasta la desaparición del vello (de 9 a 12 sesiones). La cantidad de células germinativas eliminadas en la primera sesión alcanza aproximadamente un 20%, por lo que no se notarán los efectos hasta después de la cuarta o quinta aplicación.

No aplicarla durante el embarazo ni cuando hay alteraciones de tipo hormonal (irregularidad en las menstruaciones) por no obtenerse resultados. Una vez aplicada no lavarse ni ponerse nada en la piel hasta pasadas siete u ocho horas.

## **XVI LINEA SOLAR**

### **98. CREMA FACIAL Y CORPORAL PARA ACELERAR EL BRONCEADO**

#### **RECOMENDACIÓN:**

Para lograr un mejor bronceado con menos sol. Acelerar la producción de melanina días antes de la exposición al sol.

#### **BENEFICIOS:**

Prepara la piel y activa la producción de melanina antes de exponerse al sol. Se obtiene un bronceado más uniforme, más intenso y más rápido, con menos horas de sol, por lo tanto con menor daño a la piel.

#### **PRINCIPALES ACTIVOS:**

Beta caroteno, vitamina A, vitamina E, vitamina C, lúpulo, manzanilla, menta, tomillo, caléndula, salvia, malva, tilo, aceite de germen de trigo, colágeno hidrolizado, pantenol, vitamina F, dimeticona, alantoína, sorbitol, glicerina, propilenglicol.

#### **INDICACIONES:**

El concentrado acelerador del bronceado se ha incorporado a una emulsión hidratante para facilitar su aplicación. Dos semanas antes de salir de vacaciones o exponerse al sol, aplicar diariamente el Acelerador del Bronceado como crema de cuerpo después del baño.

Una vez ya en el sol, proteger la piel con Leche de Zanahoria SPF 6 o SPF 15, según el caso o el tipo de piel.

### **99. CREMA DE ZANAHORIA PROLONGADORA DEL BRONCEADO**

#### **RECOMENDACIÓN:**

Para todo tipo de piel.

#### **BENEFICIOS:**

Humecta, suaviza y da elasticidad a la piel. Por su especial formulación, conserva el bronceado por más tiempo. Tiene gran poder de penetración y se absorbe con facilidad.

#### **PRINCIPALES ACTIVOS:**

Beta caroteno, extracto de lúpulo, manzanilla, menta, tomillo, caléndula, salvia, malva, tilo, aceite de germen de trigo, dimeticona, alantoína, ácido ascórbico, pantenol, retinol, vitamina E, sorbitol, glicerina, propilenglicol.

#### **INDICACIONES:**

Puede usarse diariamente después de asolearse para conservar el bronceado por más tiempo.

También es excelente para los tratamientos de "piel de gallina" por las vitaminas que aporta. En este caso, debe aplicarse diariamente en la zona afectada mezclándolo a partes iguales con el acelerador del bronceado.

**100. BRONCEADOR DE ZANAHORIA SIN FILTRO WP (a prueba de agua)**

(Bronceador humectante con zanahoria facial y corporal)

**RECOMENDACIÓN:**

Para todo tipo de piel, excepto la sensible al sol.

**BENEFICIOS:**

Tiene acción estimulante sobre los melanocitos de la piel, por lo que ayuda a un bronceado gradual y uniforme. Hidrata superficialmente la piel.

**PRINCIPALES ACTIVOS:**

Beta caroteno, extracto de lúpulo, manzanilla, menta, tomillo, caléndula, salvia, malva, tilo, aceite de germen de trigo, vitamina C, vitamina A, vitamina E, pantenol, glicerina, dimeticona, alantoína.

**101. BRONCEADOR DE ZANAHORIA FPS 6 WP (a prueba de agua)**

(Bronceador humectante con zanahoria facial y corporal)

**RECOMENDACIÓN:**

Para todo tipo de pieles inclusive las sensibles al sol. Los bronceadores con filtro protegen la piel de los rayos ultravioleta, evitando el daño ocasionado por el sol.

**BENEFICIOS:**

Tiene acción estimulante sobre los melanocitos de la piel, por lo que ayuda a un bronceado gradual y uniforme. Hidrata superficialmente la piel.

**PRINCIPALES ACTIVOS:**

Beta caroteno, vitamina A, vitamina E, lúpulo, manzanilla, menta, tomillo, caléndula, salvia, malva, tilo, hipericón, milenrama, melisa, colágeno hidrolizado, aceite de germen de trigo, vitamina C, vitamina B6, pantenol, alantoína, dimeticona, glicerina, filtros solares UVA y UVB.

**102. BRONCEADOR DE ZANAHORIA FPS 15 WP (a prueba de agua)**

(Bronceador humectante con zanahoria facial y corporal)

**RECOMENDACIÓN:**

Para todo tipo de pieles inclusive las sensibles al sol. Los bronceadores con filtro protegen la piel de los rayos ultravioleta, evitando el daño ocasionado por el sol.

**BENEFICIOS:**

Tiene acción estimulante sobre los melanocitos de la piel, por lo que ayuda a un bronceado gradual y uniforme. Hidrata superficialmente la piel.

**PRINCIPALES ACTIVOS:**

Beta caroteno, vitamina A, vitamina E, lúpulo, manzanilla, menta, tomillo, caléndula, salvia, malva, tilo, hipericón, milenrama, melisa, colágeno hidrolizado, aceite de germen de trigo, vitamina C, vitamina B6, pantenol, alantoína, dimeticona, glicerina, filtros solares UVA y UVB.



### 103. **LOCIÓN ANTISOLAR SPF 20**

(No grasa facial y corporal)

#### **RECOMENDACIÓN:**

Para todo tipo de piel, especialmente indicada en pieles grasas, seborréicas o acnéicas.

#### **BENEFICIOS:**

Protege la piel de la radiación solar sin engrasarla.

#### **PRINCIPALES ACTIVOS:**

Metoxicinamato de octilo, propilenglicol, benzofenona-3, dimeticona, imidazolidinil urea.

#### **INDICACIONES:**

En piel grasa, seborreica o acnéica, aplicarla en el día como crema protectora. Para otro tipo de piel, se puede usar después de haber aplicado cualquier crema sin protección solar.

### 104. **LOCIÓN BLOQUEADORA SOLAR SPORT FPS 30**

#### **RECOMENDACIÓN:**

Para todo tipo de piel. Facial y corporal. Especialmente indicada en piel grasa y para realizar deportes al aire libre. A prueba de agua y sudor.

#### **BENEFICIOS:**

Protege la piel de la radiación solar UVA y UVB, minimizando el riesgo de envejecimiento prematuro y enfermedades serias de la piel debidas a exposición prolongada al sol.

#### **PRINCIPALES ACTIVOS:**

Agua, alcohol etílico desnaturalizado, homosalato, octil salicilato, benzofenona-3, octocrileno, diisopropil adipato, ciclotetrasiloxano.

#### **INDICACIONES:**

Recomendada en todo tipo de piel, aplicarla diariamente como crema protectora y después de cualquier crema sin protección solar. Ideal para realizar deportes al aire libre. Para exposiciones directas al sol se recomienda aplicar la Loción Bloqueadora Solar FPS 30 media hora antes y retocar cada 3 horas.

## 105. LOCIÓN BLOQUEADORA SOLAR FPS 50

### **RECOMENDACIÓN:**

Para todo tipo de piel. Facial y corporal. Especialmente indicada en pieles con tendencia a la hiperpigmentación.

### **BENEFICIOS:**

Protege la piel de la radiación solar UVA y UVB. Minimiza el riesgo de envejecimiento prematuro y enfermedades serias de la piel debidas a exposición prolongada al sol. Su contenido de vitamina E, evita la formación de radicales libres y previene la formación de eritemas solares. Evita además la deshidratación de la piel.

### **PRINCIPALES ACTIVOS:**

Agua, oxido de zinc, homosalato, metoxicinamato de octilo, octocrileno, octil salicilato, benzofenona-3, dimeticona, silicato de magnesio y aluminio, goma xantan, trietanolamina, BHT, EDTA, imidazolidinil urea, acetato de tocoferol.

### **INDICACIONES:**

Recomendada en todo tipo de piel, aplicarla diariamente como crema protectora, y después de cualquier crema sin protección solar.

Para exposiciones directas al sol se recomienda aplicar la Loción Bloqueadora Solar FPS 50 media hora antes y retocar cada 3 horas.

## 106. LOCIÓN AUTOBRONCEADORA

### **RECOMENDACIÓN:**

Loción facial y corporal para todo tipo de piel

### **BENEFICIOS:**

Bronceado dorado sin exposición al sol. Para un bronceado perfecto evitando los riesgos de envejecimiento prematuro y enfermedades de la piel asociadas a la radiación UV. Conserva la piel sana y humectada.

### **PRINCIPALES ACTIVOS:**

Agua, alcohol desnaturalizado, propanotiol, propilenglicol, dihydroxyacetona.

### **INDICACIONES:**

Aplicar uniformemente en el área deseada (para óptimos resultados se recomienda realizar una exfoliación previa) y dejar secar 20 minutos antes de vestirse.

Lavarse bien las manos con agua y jabón después de cada uso.

### **NOTA:**

**Los resultados se observan después de 3 horas de haber aplicado la loción.**

## **XVII LINEA BIOSPA**

### **107. GEL EXFOLIANTE CORPORAL BODY SCRUB**

#### **RECOMENDACIÓN:**

Exfoliante corporal diseñado para renovar la superficie de la piel dejándola suave e hidratada.

#### **BENEFICIOS:**

Limpia perfectamente la piel removiendo las células muertas del cuerpo, dejándola con un agradable aroma, tersura y suavidad. Humecta la piel gracias a las microesferas de jojoba. Permite la óptima penetración de los activos que se apliquen después de la exfoliación. Estimula y activa la microcirculación.

#### **PRINCIPALES ACTIVOS:**

Extracto de pepino, polietileno blanco, microesferas de jojoba, glicerina, alantoína.

#### **INDICACIONES:**

Humedecer la zona a tratar, mojarse las manos y extender una pequeña cantidad con ligeros y constantes movimientos circulares ascendentes. Retirar perfectamente bajo la regadera o en la cabina con toallas húmedas.

Para optimizar resultados, efectuar una exfoliación corporal antes de cualquier tratamiento estético (reductivo, anticelulítico o humectante).

### **108. LOCIÓN CORPORAL REFRESCANTE**

#### **RECOMENDACIÓN:**

Aplicar en cabina después de cualquier tratamiento corporal en el que se desee dejar una agradable sensación de frescura.

Refresca y tonifica la piel después del baño diario.

#### **BENEFICIOS:**

Humecta y tonifica. Deja una sensación de frescura y revitalización en el cuerpo por los aceites esenciales que contiene.

#### **PRINCIPALES ACTIVOS:**

Hamamelis, manzanilla, propilenglicol, pepino, romero, mentol, alcanfor.

#### **INDICACIONES:**

Friccionar el cuerpo con esta loción después de cualquier tratamiento humectante o envolvente. Aplicar después la Crema Corporal con AHA'S en todo el cuerpo.

Recomendarla al cliente para usarla después del baño, para refrescar y tonificar.

## 109. MASCARILLA DE FANGO MARINO Y OLIGOELEMENTOS

### RECOMENDACIÓN:

Ideal en tratamientos faciales y corporales desintoxicantes y remineralizantes.

### BENEFICIOS:

El fango de BioSpa es básicamente un regenerador celular con extraordinarias propiedades curativas. Incrementa la humedad, elasticidad y firmeza de la piel. En el rostro ayuda a difuminar arrugas y líneas de expresión.

### PRINCIPALES ACTIVOS:

Aluminio, silicio, magnesio, cobre, hierro, zinc, cloro, manganeso, potasio, sodio, lisina, focus vesiculosus, yodo orgánico.

### INDICACIONES:

Después de exfoliar y dependiendo del tratamiento elegido, se puede aplicar: Gel Reductivo Liposomado Magic 40 en la zona adiposa; en caso de celulitis aplicar una Ampolleta Biocel o si se desea tratamiento humectante, aplicar 2 Ampolletas de Vitadermol.

Aplicar la Mascarilla de Fango Marino y Oligoelementos envolviendo al cliente con película o papel osmótico, retirar después de 20 o 30 minutos.

Limpieza en ducha o con una toalla humedecida en agua tibia.

Aplicar Loción Corporal Refrescante y finalizar con Crema Corporal Humectante con Aguacate, Crema Biocel o Crema Reductiva y Reafirmante, según sea el caso.

## 110. MASCARILLA REDUCTIVA CON ALGAS (polvo)

### RECOMENDACIÓN:

Para realizar envoltorio de algas marinas en tratamientos reductivos, reafirmantes y anticelulíticos o como tratamiento individual desintoxicante.

### BENEFICIOS:

Desintoxica, reafirma y adelgaza localmente. El complejo marino que contiene, en combinación con las algas marinas, proporciona excelentes resultados en los tratamientos corporales.

### PRINCIPALES ACTIVOS:

Fucus, silicato de magnesio y aluminio, extracto de cebada, castaño de indias, hiedra, hinojo, limón.

### INDICACIONES:

Preparar previamente la piel haciendo una exfoliación con Body Scrub.

Mezclar una parte de Mascarilla con Algas por dos partes de Gel Neutro y agregar agua caliente (adelgazar o desintoxicar) o Frioderm (reafirmar) hasta formar una mezcla homogénea.

Aplicar con la mano la mezcla obtenida y envolver al cliente en papel autoadherible o plástico delgado y cubrirlo con una manta. Dejar reposar de 25 a 30 minutos. Retirar en ducha o con toallas o esponjas húmedas. Friccionar con Loción Corporal Refrescante y aplicar después Crema Corporal con AHA'S para humectar y suavizar.

## 111. GEL NEUTRO CORPORAL HIDRATANTE

### **RECOMENDACIÓN:**

Para preparar la mezcla del envoltente de algas. Es altamente hidratante. Excelente conductor en el uso de aparatología.

### **BENEFICIOS:**

Aporta elementos hidratantes a la mezcla de algas y facilita su aplicación. Es hipoalergénico y altamente hidratante

### **PRINCIPALES ACTIVOS:**

Glicerina, imidazolidinil urea.

### **INDICACIONES:**

Se utiliza mezclando dos partes del Gel Neutro por una parte de Mascarilla con Algas, agregando agua caliente o Frioderm (según el caso) para formar una mezcla homogénea.

## 112. SALES MARINAS

### **RECOMENDACIÓN:**

Para su uso en tina de baño o para baño de pies.

### **BENEFICIOS:**

Al ser las sales marinas muy ricas en oligoelementos, minerales y algas micronizadas, remineralizan y estimulan la piel, quedando una sensación de bienestar y descanso.

### **PRINCIPALES ACTIVOS:**

Cloruro de sodio, extracto de fucus vesiculosus.

### **INDICACIONES:**

Poner 2 o 3 cucharadas de sales en agua caliente en la tina de baño, de pedicura o hidrotina. Sumergir durante 20 min.

### **113. ACEITE PARA MASAJE CORPORAL ANTIESTRÉS**

**RECOMENDACIÓN:**

Para masaje corporal antiestrés.

**BENEFICIOS:**

Por su agradable mezcla de aceites esenciales en aceites vegetales vehiculares de la mejor calidad, facilita el masaje para aliviar la tensión nerviosa.

**PRINCIPALES ACTIVOS:**

Aceite de canola, aceite de almendras dulces, aceite de germen de trigo, aceite de olivo, aceite de girasol, aceite de jojoba, miristato de isopropilo, aceites esenciales desestresantes como rosa, sándalo, mirra y cítricos.

**INDICACIONES:**

Aplicar un poco de aceite en las manos y extenderlo sobre la parte del cuerpo en que se desea dar masaje y hacer las manipulaciones correspondientes.

### **114. ACEITE PARA MASAJE CORPORAL VIGORIZANTE**

**RECOMENDACIÓN:**

Para masaje corporal estimulante o activante.

**BENEFICIOS:**

Contiene aceites esenciales que energizan y vitalizan. Permite efectuar muy bien las manipulaciones.

**PRINCIPALES ACTIVOS:**

Aceite de canola, aceite de almendras dulces, aceite de germen de trigo, aceite de olivo, aceite de girasol, aceite de jojoba, miristato de isopropilo, aceite de eucalipto, aceite de mentol, alcanfor.

**INDICACIONES:**

Aplicar un poco de aceite en las manos y extenderlo sobre la parte del cuerpo en que se desea dar masaje y hacer las manipulaciones correspondientes.

## 115. ACEITE PARA MASAJE CORPORAL RELAJANTE

### RECOMENDACIÓN:

Para masaje corporal cuando hay tensión muscular.

### BENEFICIOS:

La mezcla de aceites esenciales utilizados en su formulación, actúan sinérgicamente aliviando la tensión muscular. Permite efectuar muy bien las manipulaciones del masaje.

### PRINCIPALES ACTIVOS:

Aceite de canola, aceite de almendras dulces, aceite de germen de trigo, aceite de olivo, aceite de girasol, aceite de jojoba, aceite de lavanda.

### INDICACIONES:

Aplicar un poco de aceite en las manos y extenderlo sobre la parte del cuerpo en que se desea dar masaje y hacer las manipulaciones correspondientes



## 116. GEL EXFOLIANTE CORPORAL CHOCOLATE

### RECOMENDACIÓN:

Para iniciar cualquier tratamiento de chocolaterapia, dejando la piel lista para recibir todos los beneficios del tratamiento.

### BENEFICIOS:

Limpia perfectamente la piel removiendo las células muertas del cuerpo, dejándola con un agradable aroma a chocolate además de aportarle tersura y suavidad. Humecta la piel gracias a las microesferas de jojoba. Permite la óptima penetración de los activos que se apliquen después de la exfoliación. Estimula y activa la microcirculación.

### PRINCIPALES ACTIVOS:

Theobroma cacao, extracto de pepino, polietileno blanco, microesferas de jojoba.

### INDICACIONES:

Humedecer la zona a tratar, mojarse las manos y extender una pequeña cantidad con ligeros y constantes movimientos circulares ascendentes. Retirar perfectamente bajo la regadera o en la cabina con toallas húmedas.

## 117. MASCARILLA FACIAL Y CORPORAL DE CHOCOLATE

### RECOMENDACIÓN:

Para todo tipo de piel, especialmente la deshidratada y en aquellas personas que deseen liberarse del estrés.

### BENEFICIOS:

Gracias a las propiedades emolientes de la manteca de cacao, hidrata, nutre, regenera y mantiene la elasticidad de la piel. Compensa la descamación de la capa córnea, además de eliminar toxinas. Por su alto contenido en magnesio, relaja los músculos. Facilita la circulación sanguínea.

El chocolate libera del estrés y genera sustancias como las endorfinas que activan el ánimo y generan placer, disminuyen la depresión y devuelven la calma ante situaciones tensas. El cacao es rico en antioxidantes.

### PRINCIPALES ACTIVOS:

Theobroma cacao, chocolate, aloe vera, shea butter (manteca de karate), vitamina E, glicerina, lanolina.

### INDICACIONES:

Aplíquese sobre la piel limpia y seca con suave masaje ó con brocha.

Se recomienda realizar una envoltura con sábana plástica y retirar el producto a los 20 minutos en ducha o con esponjas húmedas.

## 118. ACEITE PARA MASAJE CORPORAL DE CHOCOLATE

### RECOMENDACIÓN:

Para masaje corporal antiestrés.

### BENEFICIOS:

Por su agradable mezcla de aceites vegetales portadores de la mejor calidad, permite realizar muy bien manipulaciones de masaje. El chocolate libera del estrés y genera sustancias como las endorfinas que activan el ánimo y generan placer, disminuyen la depresión y devuelven la calma ante situaciones tensas.

### PRINCIPALES ACTIVOS:

Aceite de canola, Theobroma Cacao, aceite de almendras dulces, aceite de germen de trigo, aceite de olivo, aceite de girasol, aceite de jojoba.

### INDICACIONES:

Aplicar un poco de aceite en las manos y extenderlo sobre la parte del cuerpo en que se desea dar masaje y hacer las manipulaciones correspondientes



## **XVIII LINEA SENSORIAL Tratamientos envolventes corporales.**

En la actualidad se busca que los productos cosméticos generen no sólo un beneficio cosmético sino también una sensación placentera al ser aplicados.

Biobel ofrece en una sola línea 5 sinergias diferentes, para realizar tratamientos integrales que permiten estimular los sentidos, las cuales están compuestas por:

### **Exfoliante Facial y Corporal**

Con una consistencia de crema gelosa, limpia perfectamente la piel y remueve las células muertas del rostro y cuerpo. Humecta y permite la óptima penetración de los activos que se apliquen después de la exfoliación.

Contiene hidratantes y microcápsulas de polietileno como complemento a los activos específicos de cada sinergia.

### **Mascarilla Facial y Corporal**

De textura cremosa, puede aplicarse en cara y cuerpo. Mejora la hidratación, elasticidad y emolencia de la piel. Además proporciona los beneficios propios de cada una de las 5 variedades de esta línea.

### **Aceite para Masaje Corporal**

Como base de estos excelentes aceites para masaje, tenemos aceites vegetales de almendras dulces, germen de trigo, olivo, girasol, jojoba y canola, los cuales actúan sinérgicamente con los aceites esenciales de cada uno de los tratamientos.

### **Crema Hidratante Corporal**

Devuelve a la piel humectación y tersura, favorece la renovación celular y protege de los radicales libres. Es ideal para finalizar cualquier tratamiento SPA y utilizarse diariamente como crema de cuerpo.

Contiene extracto de manzanilla, avena y agentes humectantes que se potencializan con los diferentes extractos y aceites esenciales propios de cada una de las cinco líneas.

### **INDICACIONES:**

Realizar exfoliación corporal, retirar en ducha o con esponja.

Utilizando el aceite realizar masaje de acuerdo al tratamiento elegido.

Aplicar Mascarilla en cuerpo y envolver al cliente en sábana plástica, cubriendo con una manta, preferentemente térmica.

Durante el tiempo de pose de la mascarilla corporal, realizar tratamiento facial.

Después de aplicar la mascarilla en el rostro dar 15 minutos más antes de retirar ambas mascarillas en ducha, con esponjas o toallas humedecidas en agua tibia.

Sellar el tratamiento corporal con Crema Hidratante Sensorial.

Finalizar el tratamiento facial con la crema indicada para el tipo de piel.



## 119. BOTÁNICA

Combinación de plantas tradicionales mexicanas y aceites esenciales con efectos emolientes, tonificantes y depurativos que mejoran la apariencia de la piel.

### **RECOMENDACIÓN FACIAL:**

Se recomienda en pieles grasas, por su acción equilibrante, cicatrizante y antiséptica, mejora la hidratación.

### **RECOMENDACIÓN CORPORAL:**

Buen complemento en tratamientos anticelulíticos y masaje deportivo.

### **PRINCIPALES ACTIVOS DE LA LÍNEA:**

Aceites esenciales de enebro, mejorana y romero. Extractos de romero, cactus, alcachofa, chaya, nopal, maguey, tuna, te verde y agave.

## 120. FLORAL

Ideal en pieles sensibles, es cicatrizante y emoliente. Hidrata y suaviza la piel. Refresca, calma, desintoxica, descongiona, regenera y equilibra. Mejora la circulación y fortalece los capilares, es antiinflamatoria, antioxidante, tonificante. Provoca la sensualidad, disminuye el estrés, aporta una sensación de alegría, conduce al optimismo y bienestar.

### **RECOMENDACIÓN FACIAL:**

Para pieles secas, sensibles o asoleadas y para mujeres en la etapa de la menopausia.

### **RECOMENDACIÓN CORPORAL:**

Excelente en baños de novia, tratamientos antiestrías y en pieles deshidratadas.

### **PRINCIPALES ACTIVOS DE LA LÍNEA:**

Aceites esenciales de flor de azahar, de lavanda y de jazmín.  
Extractos de rosa, orquídea, jazmín, violeta, azahar, gardenia y manzanilla,

## 121. FRUTAL

Devuelve a la piel humectación y vitalidad, mejora la circulación, previene y reduce el daño solar. Incrementa las defensas naturales de la piel.

### **RECOMENDACIÓN FACIAL:**

Para todo tipo de piel. Aporta elasticidad y emolencia a la piel. Hidrata y favorece la retención hídrica. Revitaliza, suaviza y reestructura. Incrementa la producción de colágeno.

### **RECOMENDACIÓN CORPORAL:**

Revitalizante, antioxidante, fortalece el sistema inmunológico. Es depurativa y remineralizante. Recomendada en tratamientos hidratantes, en personas con mala circulación, fumadoras, piel asoleada y / o con envejecimiento prematuro. Estrías.

### **PRINCIPALES ACTIVOS DE LA LÍNEA:**

Aceites esenciales de bergamota y lima.  
Extractos de naranja, fruta de la pasión, mango, sandía, piña, kiwi, papaya y mora azul.

## 122. FRUTOS ROJOS

Antiedad, antioxidante, hidrata y aporta emoliencia a la piel. Incrementa la regeneración, luminosidad y da homogeneidad del tono del color de la piel.

### **RECOMENDACIÓN FACIAL:**

En pieles maduras, asoleadas y con envejecimiento prematuro, ya que previene las líneas de expresión. Devuelve a la piel luminosidad.

### **RECOMENDACIÓN CORPORAL:**

Como complemento de tratamientos antiestrías, anticelulíticos, ideal en baños de novia, y personas estresadas.

### **PRINCIPALES ACTIVOS DE LA LÍNEA:**

Aceites esenciales de frambuesa y cereza.

Extractos de uva, granada, grosella, higo, te rojo, frambuesa, fresa, cereza, mora, arándanos.

## 123. ESPECIAS

Mezcla de especias con propiedades y beneficios estimulantes, que eliminan la fatiga mental y el estrés. Para cualquier tipo de piel.

### **RECOMENDACIÓN FACIAL:**

Actúa como antiinflamatoria, astringente, revitaliza y regula las funciones de la piel, mejor la captación de oxígeno, fortalece el sistema inmunológico. Se recomienda en pieles involutivas y desvitalizadas.

### **RECOMENDACIÓN CORPORAL:**

Activa la circulación sanguínea y linfática, desintoxica, estimula y tonifica, mejora los niveles de estrógenos, antiespasmódica y descontracturante, ideal como complemento de masaje deportivo y tratamientos anticelulíticos.

### **PRINCIPALES ACTIVOS DE LA LÍNEA:**

Aceites esenciales de jengibre, canela, clavo y anís estrella.

Extractos de ginseng, jengibre, canela, clavo, cardamomo, anís estrella, pimienta negra, te negro, te verde y te rojo.



## **I LÍNEA BASIC**

Los productos de esta línea son básicos e imprescindibles para cuidar, mantener y mejorar el estado de la piel.

Hipoalergénicos, elaborados con principios activos hidratantes de gran calidad que mantienen el manto hidrolipídico de todo tipo de piel en óptimas condiciones.

El sólo uso de los productos de la Línea Basic es suficiente para producir una piel más sana, más suave, más limpia e hidratada y pueden ser empleados desde edades muy tempranas.

### **1. CREMA LIMPIADORA**

#### **RECOMENDACIÓN:**

Para la higiene de todo tipo de piel, aún la más sensible.

#### **BENEFICIOS:**

Leche limpiadora de alta calidad cosmética. Cremosa, sin colorantes ni conservadores. No solo restaura la piel, sino que actúa como hidratante y suavizante, equilibrando el manto ácido cutáneo. Su estudiada formulación y la ausencia de colorantes le otorgan características de producto antialérgico, descongestivo y calmante. Con la aplicación diaria se notará una enorme mejoría: la piel se volverá más fina, suave y esponjosa, a la vez que mantendrá una correcta hidratación.

#### **PRINCIPALES ACTIVOS:**

Aceites minerales hipoalergénicos, urea, manzanilla, epilobio, bisabolol, alantóina, retinol, pantenol.

#### **INDICACIONES:**

En cabina: como crema limpiadora básica para todo tipo de piel.

Extender sobre el rostro y cuello. Efectuar suaves movimientos circulares para favorecer la eliminación de la suciedad cutánea. Retirar con un algodón ligeramente humedecido en agua tibia.

En casa: utilizar diariamente sobre rostro y cuello por la mañana y por la noche, retirándola con algodón ligeramente humedecido en agua tibia.

#### **PRESENTACIÓN:**

Profesional (botella 500 ml) y Venta Público (botella 200 ml)

## 2. LOCIÓN

### **RECOMENDACIÓN:**

Para todo tipo de piel, incluso grasa y seborreica. Excelente en pieles sensibles y/o alérgicas.

### **BENEFICIOS:**

Loción hidratante y desensibilizante. No contiene alcohol. Finaliza perfectamente el desmaquillado o limpieza de la piel. Posee magníficas cualidades de hidrorretención. Penetra con gran facilidad en los estratos epidérmicos.

### **PRINCIPALES ACTIVOS:**

Ácido láctico, hidrolizado de proteínas lácteas, hidrolizado de colágeno, alantoína, glicerina, propilenglicol.

### **INDICACIONES:**

En cabina: para tonificar y retirar los excedentes de crema limpiadora o mascarilla. Excelente como tratamiento de hidratación y desensibilización. (Piel seca, irritada, deshidratada, eritematosa). Puede aplicarse mediante compresas de algodón impregnadas en el producto cubriendo la zona deseada y dejándolo durante 10 ó 15 minutos o aplicar directamente e ionizar la loción en polo negativo.  
En casa: una vez retirada la Crema Limpiadora, aplicar la Loción mediante ligeros toques de algodón empapado en el producto o pulverizar directamente sobre la piel.

### **PRESENTACIÓN:**

Profesional (botella 500 ml) y Venta Público (botella 200 ml)

## 3. PEELING SCRUB S

### **RECOMENDACIÓN:**

Exfoliante, hidratante y suavizante para todo tipo de piel. Ideal piel fina y/o sensible.

### **BENEFICIOS:**

Gel exfoliante cremoso formulado con micro partículas de cera que favorecen la limpieza profunda de los poros. Arrastra células corneas, restos de maquillaje, así como otras sustancias de desecho adheridas a la piel. Su estudiada formulación, produce paralelamente a sus efectos de limpieza y exfoliación, hidratación y sedación gracias a la incorporación de Liposomas Retard® que aumentan la flexibilidad de la piel.

### **PRINCIPALES ACTIVOS:**

Partículas de cera, liposomas, bisabolol.

### **INDICACIONES:**

Aplicar sobre la piel limpia una pequeña cantidad del producto, masajear suavemente con las yemas de los dedos, añadir agua para ir emulsionando el producto. Cuanto más sensible es la piel más agua se necesita, limpiar con abundante agua.

### **PRESENTACIÓN:**

Profesional (Tubo 200 ml)

## II LÍNEA SENSORY

Línea de productos hipoalergénicos, su formulación ha sido ideada para todo tipo de piel, aún la más sensible.

Su escaso perfume se ha seleccionado dentro de una restringida tabla de perfumes hipoalergénicos.

La aplicación regular de esta línea devuelve el equilibrio fisiológico a la piel, dándole elasticidad, suavidad y protección.

El uso continuo de cosméticos con gran actividad correctiva, habitúa la piel haciéndola progresivamente menos receptiva a las sustancias que necesita. Sensory supone un descanso insustituible, preparando la piel para reaccionar de forma más favorable en sucesivos tratamientos.



### 4. CREMA DE DÍA

#### **RECOMENDACIÓN:**

Crema hidratante hipoalérgica y desensibilizante, indicada para todo tipo de piel. Puede aplicarse aún en las pieles más sensibles.

#### **BENEFICIOS:**

Emulsión ligera y suave con extraordinarias propiedades hidratantes y protectoras que favorecen al máximo la elasticidad cutánea. Es una crema de fácil aplicación por su gran poder de penetración. Protege y mantiene la piel hidratada, suave y esponjosa. Restaura el Factor Natural de Hidratación.

Es una crema de excepción para tratamientos de diatermia (A.F.C.) por su gran contenido de agua intensifica el paso de la corriente, a la vez que con el calor aumenta la penetración de los principios activos que contiene.

#### **PRINCIPALES ACTIVOS:**

Hidrolizado de colágeno, sodium pca, ácido láctico, alantoína.

#### **INDICACIONES:**

Después de limpiar y tonificar la zona, aplicar una o dos veces al día, dependiendo de la necesidad de la cliente. Es imprescindible limpiar y desmaquillar correctamente antes de su aplicación, para lo que recomendamos la Crema Limpiadora y la Loción DU.

#### **PRESENTACIÓN:**

Profesional (Tubo 200 ml) y Venta Público (tarro de 50 ml)

## 5. CREMA DE NOCHE CON AVENA

### INDICACIONES:

Crema hipoalergénica, calmante, hidratante, emoliente y suavizante. Indicada para pieles normales, secas, sensibles, eritematosas, con eczema o cuperosis.

### BENEFICIOS:

Esta crema posee cualidades calmantes e hidratantes a la vez que aumenta la renovación epidérmica. La combinación de Liposomas Retard®, Aloe vera y Ceramidas le confieren unas cualidades excepcionales para el empleo cotidiano de la piel sensible o alérgica. Los Alfahidroxiácidos (AHA'S) contenidos mejoran la penetración de las sustancias cosméticas a la vez que renueva sin irritar las células epidérmicas.

### PRINCIPALES ACTIVOS:

Aloe vera, vitamina E, ácido hialurónico, ácido láctico, ácido glicólico, esfingolípidos, ceramidas, avena sativa, ácido linoléico, ácido linolénico.

### INDICACIONES:

En Cabina se aplica al finalizar cualquier tratamiento de pieles sensibles.

En casa ofrece dos funciones dependiendo de su forma de aplicación:

a) Si se desea una función calmante, descongestiva hidratante y reequilibrante bastará con la simple extensión de la crema sobre el rostro y cuello.

b) Función exfoliante y regeneradora: Aplicar y dejar en exposición 3 minutos. Efectuar frotación con las yemas de los dedos, lo que producirá una exfoliación por arrastre superficial de células cornoas.

### PRESENTACIÓN:

Profesional y Venta Público (Tubo 100 ml)

## 6. MASCARILLA

### RECOMENDACIÓN:

Indicada para todo tipo de piel, incluso acnéica.

### BENEFICIOS:

Mascarilla refrescante, altamente descongestiva, calmante, hidratante y bactericida.

### PRINCIPALES ACTIVOS:

Hidrolizados de colágeno y elastina, aciano, corteza y flor de tila, menta piperita, menta americana, hamamelis.

### INDICACIONES:

Ideal para la finalización de todos los tratamientos profesionales. Extender con la ayuda de un pincel y dejar secar durante 15 minutos. Retirar con agua. Puede aplicarse con un envolvimiento osmótico o tapándola con una compresa de algodón, lo que aumentará la penetración de sus principios activos.

### PRESENTACIÓN:

Profesional (Tubo 200 ml)



### III LÍNEA SPRING

#### 7. PEELING SCRUB F

**RECOMENDACIÓN:**

Indicado para pieles normales, grasas, oxidadas o seborreicas.

**BENEFICIOS:**

Gel cremoso formulado a base de un complejo liposomado astringente y descongestivo. Contiene micro partículas de ceras que favorecen la limpieza profunda de los poros, su contenido en liposomas aumenta la flexibilidad cutánea. Contiene extractos vegetales que le confieren cualidades refrescantes, cicatrizantes e hidratantes.

**PRINCIPALES ACTIVOS:**

Cera, dióxido de titanio, liposomas, mentol, bisabolol, alcanfor, glicerina.

**INDICACIONES:**

Aplicar sobre la piel limpia una pequeña cantidad de producto, masajear suavemente con las yemas de los dedos, añadir agua para ir emulsionando el producto. Cuanto más sensible es la piel más agua se necesita. Una vez bien exfoliada la piel, limpiar con abundante agua hasta eliminar totalmente los restos del producto.

**PRESENTACIÓN:**

Profesional (Tubo 200 ml)

#### 8. FACTOR 30 (UVA y UVB)

**RECOMENDACIÓN:**

Indicado para piel grasa, normal, sensible o con acné juvenil. Indispensable en tratamiento de retinoides o de alfa-hidroxiácidos

**BENEFICIOS:**

Su contenido en gel puro de Aloe Vera tiene acciones refrescantes, calmantes, astringentes, humectantes, reparadoras, reguladoras de la grasa, regeneradoras y desinfectantes.

Los filtros solares de Factor 30 absorben las radiaciones UVA Y UVB, frenando la aparición de manchas y el envejecimiento que producen los radicales libres. Este producto no contiene Parabenos y su ligero perfume es antialérgico.

**PRINCIPALES ACTIVOS:**

Jugo de aloe vera, hamamelis virginiana, bisabolol, mentol, protectores solares.

**INDICACIONES:**

Utilizar todos los días por las mañanas después de rutina de limpieza. En exposiciones directas al sol, retocar cada hora.

**PRESENTACIÓN:**

Profesional y Venta Pública (Tubo 100 ml)

## IV LÍNEA REVIVE

Los liposomas constituyen una verdadera revolución en la administración de sustancias activas por vía tópica. Constituyen el vehículo más eficaz con que cuenta la industria cosmética para que los principios activos penetren en la piel.

Los liposomas son microesferas que encapsulan en su interior principios activos. Están compuestos por una doble capa de fosfolípidos, es decir, imitan la composición de las membranas celulares, de ahí que, al contacto con las células, se fundan (por un proceso de ósmosis) pasando el contenido de los liposomas al interior de la célula. Paralelamente, los fosfolípidos del liposoma pasan, a su vez, a reforzar las membranas celulares, favoreciendo la firmeza y cohesión de la piel.

Las ventajas de los liposomas se evidencian a dos niveles:

- Penetración de los principios activos en la piel.
- Refuerzo de las membranas celulares.

Para aumentar al máximo las ventajas que ofrecen los liposomas, DU utiliza en sus formulaciones Liposomas Retard® extremadamente pequeños (200-600 micras), que favorecen aun más la penetración de los principios activos que vehiculizan. Estos son "multilaminares" es decir que constan de diversas capas de fosfolípidos y cada una de ellas encapsula diversas sustancias.

Dado el alto poder de penetración de nuestros productos liposomados, se puede observar desde la primera aplicación un inmediato efecto reafirmante, pese a que ninguno de los productos contiene tenso activos sintéticos.

Los geles de esta línea son perfectamente compatibles entre sí y con todos los productos de DU.



## 9. GEL DE ALCHEMILLA

### **RECOMENDACIÓN:**

Gel hidratante con Liposomas Retard® indicado para piel normal, grasa o flácida. Ideal para piel que no soporta cremas hidratantes por diversos motivos.

### **BENEFICIOS:**

La alchemilla es hidratante, reafirmante, cicatrizante y astringente. Ayuda a la producción de colágeno. La combinación de alchemilla con el aporte exógeno de fosfolípidos, otorgan cualidades de reafirmación e hidratación inmediatas. Complementan este producto aminoácidos reestructurantes y riboflavina que restauran y vitalizan el tejido cutáneo.

### **PRINCIPALES ACTIVOS**

Liposomas, alchemilla, aminoácidos reestructurantes, complejo vitamínico B.

### **INDICACIONES:**

En Cabina sobre la piel limpia, aplicar unas gotas del producto y efectuar un pequeño masaje hasta conseguir su total penetración.

En casa aplicar sobre la piel completamente limpia 1 ó 2 veces al día.

### **PRESENTACIÓN:**

Profesional (Tubo 100 ml) y Venta Público (Gotero 35 ml)

## 10. GEL REAFIRMANTE

### **RECOMENDACIÓN:**

Gel reafirmante para cara y cuello de pieles normales, secas, deshidratadas y sensibles. Puede aplicarse en cualquier zona del cuerpo si se desea rehidratar y tensar.

### **BENEFICIOS:**

Gel hidratante y reafirmante con Liposomas Retard®. Restaura el manto hidrolipídico. Produce vasoconstricción superficial. Ejerce efecto tensor y redensifica la piel. Otorga emoliencia. Aumenta la flexibilidad cutánea. Ideal para tratamiento de la piel del cuello y escote.

### **PRINCIPALES ACTIVOS:**

Liposomas que encapsulan: colágeno vegetal, ácido hialurónico, aceite de jojoba.

### **INDICACIONES:**

En Cabina aplicar sobre la piel limpia. Contiene gran cantidad de agua por lo que es un producto idóneo para emplearlo en tratamientos con corriente eléctricas: electroporación, galvánicas, ultrasónicas y excitomotoras de mediana y baja frecuencia. Tratamientos recomendados: Lifting electrocosméticos. Ultrasonidos en tratamientos de reafirmación de estrías y cicatrices. Tonificación de busto.

### **PRESENTACIÓN:**

Profesional (Tubo 200 ml).

## V LÍNEA CONTOUR

La piel de los párpados y la del contorno de los ojos merece una atención muy especial. Es en esta delicada zona, donde de forma prematura aparecen inicialmente las llamadas "líneas de expresión." Estadísticamente se producen unos 12,000 parpadeos diarios, además de muchas contracciones musculares, por lo que, la vulnerabilidad de la piel de esa parte del rostro es fácil de comprender.

Debemos sumar a estos riesgos, el daño que producen los agentes climáticos: viento, frío, exceso de luminosidad y sol, que deshidratan y resecan esta frágil piel.

En la actualidad los contaminantes industriales son también responsables del deterioro de la zona, ya que se ha demostrado que son de los principales causantes de la formación de radicales libres, y que estos a su vez, son determinantes en el proceso prematuro del envejecimiento de la piel.

### 11. CONTORNO PLUS

#### **RECOMENDACIÓN:**

Gel liposomado especial para el cuidado y tratamiento de los contornos de ojos y boca.

#### **BENEFICIOS:**

Es un gel con liposomas de alto efecto rehidratante. No solo produce una mejoría constatable de las arrugas y de la deshidratación desde las primeras aplicaciones, sino que además, su aplicación de forma continua mejora la elasticidad de la piel de los párpados y también reduce la hinchazón de las bolsas suboculares. Tiene el mismo pH que las lágrimas por lo que no irrita en absoluto.

#### **PRINCIPALES ACTIVOS**

Liposomas Retard® que contienen colágeno y glicosaminoglicanos.

#### **INDICACIONES:**

Con la piel limpia aplicar unas gotas del producto y efectuar un pequeño masaje hasta conseguir su total penetración.

En casa:

Contorno de ojos 1 ó 2 aplicaciones diarias.

Contorno de labios 2 aplicaciones diarias.

Bolsas de ojos 2 aplicaciones diarias.

Flacidez en párpados 2 aplicaciones diarias.

Es importante aplicar antes de la crema de día o de noche que convenga al tipo de piel. Por la noche no aplicar crema en el contorno de ojos.

#### **PRESENTACIÓN:**

Venta Público (Gotero 35 ml).

## 12. VITALIFT DÍA

Concentrado específico para la piel del contorno de los ojos.

### **RECOMENDACIÓN:**

Especialmente diseñado para combatir los efectos nocivos de los contaminantes atmosféricos. Rehidrata la zona y mantiene la piel en perfectas condiciones para evitar su deterioro y el envejecimiento prematuro.

Indicado para todo tipo de piel aún la más sensible.

### **BENEFICIOS:**

Interfiere activamente en todos los procesos de envejecimiento de la zona ocular. Mantiene el equilibrio óptimo hidrolipídico. Está compuesto de un coctel de pectinas extraídas de manzanas y melocotones, que tienen un efecto quelante e impiden la penetración de sustancias contaminantes atmosféricas a través de las membranas celulares (metales pesados, gases y radiaciones). De esta forma se impide la degradación de los procesos enzimáticos que provocan colagenosis, elastosis y aparición de pigmentaciones indeseables (melanomas).

Verdadero escudo de protección de contaminantes atmosféricos.

### **PRINCIPALES ACTIVOS:**

Cóctel de pectinas de frutas con efecto quelante encapsulado en Liposomas Retard® (equivalente al superóxido de dismutasa). Principios activos extraídos de cereales (trigo, avena, cebada), vitamina E, extractos de ginseng, melocotón, chondrus, aceites de arroz y coco, fosfolípidos.

### **INDICACIONES:**

En Cabina aplicar sobre la piel limpia una pequeña porción en el contorno de ojos (incluir párpados).

En casa aplicar por las mañanas, antes de la crema hidratante.

Nota Importante: Mantener siempre el frasco cerrado cuando no se use.

### **PRESENTACIÓN:**

Venta Público (Gotero 35 ml).

### 13. VITALIFT NOCHE

Concentrado antiarrugas para la piel del contorno de los ojos.

#### **RECOMENDACIÓN:**

Diseñado para tratamiento de arrugas, sequedad y flacidez palpebral.

#### **BENEFICIOS:**

Controla las catecolaminas consiguiendo una acción equivalente a la que produce la enzima botulínica. Inhibe la neurotransmisión muscular, previniendo la formación de arrugas y mejorando las existentes. Incrementa la energía celular y rehidrata la zona. Mantiene la piel en las óptimas condiciones hidrolipídicas, protegiendo y retrasando el deterioro y envejecimiento del área.

#### **PRINCIPALES ACTIVOS**

Argireline®, coenzima Q<sup>10</sup>, ácido hialurónico, fosfolípidos, avena, soja, aceites de germen de trigo y coco.

#### **INDICACIONES:**

Con la aplicación diaria, en tan sólo 4 semanas, las arrugas se atenúan y mejora la flacidez de la piel a la vez que aumenta su flexibilidad. Diariamente aplicar 1 gota por las noches, en el área del contorno de los ojos.

#### **PRESENTACIÓN:**

Venta Público (Gotero 35 ml).



## VI **LÍNEA EXCLUSIVE** (AMPOLLETAS TÓPICAS).

Productos de tratamiento de inestimable valor para el profesional de la estética, fruto de la más moderna tecnología. Cada uno de ellos, ha sido experimentado por el equipo técnico científico de DU y seleccionado después de ser estudiado minuciosamente por un grupo de profesionales de reconocido prestigio.



### 14. **HIALURAMINE PLUS (Tratamiento Hidratante)**

#### **RECOMENDACIÓN:**

Pieles deshidratadas, irritadas, átonas, eritematosas, con cuperosis.

#### **BENEFICIOS:**

Tratamiento en ampolletas. Emulsión moderna y eficaz que restablece el manto hidrolipídico y aumenta la hidratación cutánea.

Gel a base de Colágeno Vegetal y Extractos Vegetales que favorecen al máximo la rehidratación de la piel. Contiene un Hidrolizado de Glicosaminoglicanos que restaura la fórmula de la sustancia fundamental de la dermis a la vez que los otros componentes mantienen el Factor Natural de Hidratación epidérmico. El Aceite de Jojoba, que complementa este producto, restaura la elasticidad y mejora las pequeñas arrugas.

#### **PRINCIPALES ACTIVOS:**

Hialuramine, bisabolol, hidrolizado de glicosaminoglicanos, tila, alantoína, malva, centella asiática, té, urea, ácido láctico.

#### **INDICACIONES:**

Producto ideal para aplicación en Cabina después de una minuciosa limpieza de piel. Por ser una emulsión espesa aconsejamos poner la ampolleta boca abajo y frotar entre las manos antes de abrirla, sacudirla ligeramente para facilitar su vaciado y extender el producto con un suave masaje. Producto ionizable a polaridad negativa.

Dosificación recomendada en casa:

1ª y 2ª Semana 1 ampolleta diaria o días alternos.

A partir de la 3ª semana 2 o 3 ampolletas semanales.

#### **PRESENTACIÓN:**

Profesional. Caja con 24 ampolletas.

## 15. HIDRALIFT (Tratamiento Antiage)

### **RECOMENDACIÓN:**

Indicado para pieles envejecidas, deshidratadas, arrugadas y dañadas por el exceso de radiaciones solares y contaminantes atmosféricos.

### **BENEFICIOS:**

Producto "shock" para frenar los procesos involutivos.

Estimula la circulación sanguínea cutánea. Oxigena y nutre la piel.

Estimula la producción de colágeno natural. Rehidrata la piel.

Sustituye la deficiencia de hormonas femeninas

Aumenta la vitalidad de las células de la piel.

Se ha complementado este producto "Anti-age" con una serie de sustancias calmantes que impiden la aparición de irritaciones cutáneas. Hidralift restaura las funciones normales de la piel en unas semanas, lo que conlleva a un rejuvenecimiento en tan sólo 30 días de tratamiento.

### **PRINCIPALES ACTIVOS:**

Glicosaminoglicanos (polivitín, revitalín, pentaglicán), serine, bisabolol, ácido láctico, té, urea, malva, manzanilla y genciana.

### **INDICACIONES:**

Extender el producto con un ligero masaje hasta su total absorción. Insistir en las zonas más necesitadas. Se puede ionizar a polo negativo. Posteriormente aplicar la mascarilla adecuada.

Dosificación recomendada en casa:

1ª Semana 3 ampolletas,

2ª Semana 4 ampolletas,

3ª Semana 5 ampolletas,

4ª Semana 6 ampolletas.

En casos extremos pueden aplicarse las tres primeras ampolletas en días alternos y las quince ampolletas restantes cada día.

### **PRESENTACIÓN:**

Profesional. Caja de 24 ampolletas.



## 16. TENSOFAST (Tratamiento Tensor)

### RECOMENDACIÓN:

Para tensar y fijar el maquillaje en todo tipo de piel.

### BENEFICIOS:

Producto inmediato de efecto lifting.

Disimula y tensa las arrugas temporalmente. Mantiene la hidratación en la superficie cutánea durante unas horas. Elimina los síntomas de cansancio en la piel. Activa ligeramente la circulación sanguínea periférica. Mantiene el maquillaje impecable, aún con luces de cámaras y flashes. Evita brillos indeseables. Tensofast es un producto totalmente vegetal. Si se aplica de forma continuada, ayuda a cerrar los poros y reafirma la piel.

### PRINCIPALES ACTIVOS

Tensine, ácido láctico, xantam gum, urea y glicerina.

### INDICACIONES:

Aplicar el contenido de la ampolleta con un suave masaje. Insistir en las zonas más arrugadas o flácidas del rostro. Maquillar una vez que el producto se haya absorbido totalmente.

### PRESENTACIÓN:

Profesional. Caja con 12 ampolletas.



## 17. **GLICOLACT** (Combinación de Ácido Glicólico y Láctico)

### **RECOMENDACIÓN:**

Renovación celular epidérmica en todo tipo de piel. Ideal en pieles secas, deshidratadas, sensibles, hiperpigmentadas, arrugadas, con impurezas cutáneas (espinillas), con acné comedogénico.

### **BENEFICIOS:**

Exfolia las células córneas y reduce la cohesión de los corneocitos, lo que disminuye el grosor de la epidermis y facilita la penetración transcutánea de los principios activos cosméticos o farmacológicos. A esta acción inicial de Glicolact se suman otras más como la renovación celular que se produce como mecanismo de defensa ante la exfoliación química. Glicolact, a diferencia de otros peelings con AHA's, puede ser empleado hasta en pieles muy sensibles.

La piel se torna más suave, flexible y preparada para que los tratamientos correctivos sean mucho más efectivos.

### **PRINCIPALES ACTIVOS**

Ácido glicólico, ácido láctico, ácido cítrico, alcohol, alantoína y amonium.

### **INDICACIONES:**

Limpia la piel a profundidad.

Aplicar Glicolat con un ligero masaje de rotación hasta su total penetración.

Dejarlo en exposición durante 10 minutos. Enjuagar la piel con abundante agua.

Aplicar seguidamente el producto de elección.

### **PRECAUCIONES:**

Evitar el contacto con: ojos, mucosas, heridas, herpes.

En algunas pieles extremadamente sensibles puede producirse en los primeros minutos un ligero escozor. Si persiste la irritación, lavar con agua y bicarbonato. (1 cucharada por litro de agua). No repetir su aplicación.

### **PRESENTACIÓN:**

Profesional. Caja con 12 ampolletas.

## VII LÍNEA CLARITY

El tratamiento despigmentante Clarity proporciona un efecto blanqueador con un excelente perfil de seguridad y eficacia.

El envejecimiento y maduración de las células pigmentarias, está programado como en el resto de las células de nuestro organismo. Sin embargo, los melanocitos sufren graves trastornos por los efectos que las radiaciones solares les producen cuando se exponen en demasía y su programación es insuficiente. El daño celular se acumula en el interior de la célula no manifestándose de forma inmediata pero, debido a ello, la células dañadas envejecen prematuramente provocando manchas antiestéticas en la piel, que pueden ser: manchas oscuras producidas por un exceso de melanina (hipercromías) o, por el contrario, manchas blancas por falta de pigmentación (hipocromías). Modificaciones de tipo hormonal y metabólico, provocan también distintas modificaciones en la coloración de la piel, principalmente durante el embarazo y en el climaterio. Clarity aborda cosméticamente todas y cada una de las causas que producen hiperpigmentaciones.

El Tratamiento Profesional, recientemente actualizado por nuestro equipo técnico, con Cromabright® y Biowhite®, dos principios activos capaces de reducir e inhibir selectivamente y con toda seguridad, la actividad de la tirosina, elemento primordial en la formación de la melanina. Ambos activos tienen incluido en su composición: Magnesio ascorbil fosfato (vitamina C). Así mismo, están presentes extractos de plantas de conocida eficacia despigmentante: Morus Nigra, Saxífraga, Scutellaria y Vitis Vinífera.

Los productos que componen el tratamiento tienen estudiada biocompatibilidad y el protocolo de aplicación que recomendamos logra un efecto sinérgico entre ellos que duplica su eficacia.



## 18. CREMA CLARITY

### RECOMENDACIÓN:

Para piel hiperpigmentada debido a embarazo, anticonceptivos orales, radiaciones solares excesivas y piel envejecida.

### BENEFICIOS:

Emulsión cremosa, no grasa, de rápida absorción que reduce, elimina y blanquea las manchas de la piel.

Clarity ha sido recientemente rediseñada añadiendo uno de los activos moleculares de mayor eficacia despigmentante del momento Chromabright®, despigmentante muy potente en el bloqueo de tiroxina, mucho más inhibidor de la producción de melanina que el ácido kójico y otras sustancias usadas hasta hace poco por la industria cosmética y farmacéutica. Chromabright®, además, combate y protege los queratinocitos de las radiaciones solares retrasando su envejecimiento.

### PRINCIPALES ACTIVOS

Concentrados de saxífraga sarmentosa, vitis vinífera, moras, escutelaria, arbutina, chondrus, alfa-hidroxiácidos, glicerina.

### INDICACIONES:

Aplicar una o dos veces al día durante un mínimo de 2 a 3 meses sobre la superficie de la piel a tratar, una vez limpia y seca. Realizar un suave masaje hasta su total absorción.

Para incrementar los resultados es aconsejable la aplicación en Cabina del Tratamiento Despigmentante Clarity una vez por semana.

Una vez logrado el efecto despigmentante es aconsejable continuar la aplicación de la Crema CLARITY dos o tres veces por semana.

### IMPORTANTE:

En el día es indispensable utilizar protección solar como Factor 30 o Crema Vitaoligo de Alta Protección Solar.

### PRECAUCIONES:

Evitar el contacto de los ojos. Aplicar sólo en las zonas hiperpigmentadas.

En pieles muy sensibles se puede observar un ligero escozor los primeros días de tratamiento. Si persiste la irritación consultar con el profesional que ha prescrito el producto.

Cerrar el frasco después de cada aplicación.

### PRESENTACIÓN:

Venta público (gotero 50 ml)

## 19. TRATAMIENTO CLARITY

### **INDICACIONES:**

Para piel hiperpigmentada debido a embarazo, anticonceptivos orales, radiaciones solares excesivas y piel envejecida.

### **BENEFICIOS:**

Es un tratamiento despigmentante altamente eficaz, para ser aplicado en Cabina complementado con el producto de uso en casa.

Las láminas despigmentantes Clarity han sido sometidas a diferentes pruebas y valoraciones, comprobándose una degradación de la tirosinasa y una reducción en la producción de melanina que conlleva a un blanqueamiento de la piel con muy pocas aplicaciones. Láminas compuestas de una matriz de algas liofilizadas impregnadas con Biowhite®, ingrediente de última generación altamente efectivo en la inhibición selectiva de la actividad de la tirosinasa.

### **PRINCIPALES ACTIVOS PADS:**

Escualeno, magnesium ascorbyl phosphate, saxifraga, panthenol, morus nigra, vitis vinífera, scutellaria.

### **INDICACIONES:**

Aplicar en Cabina una vez por semana sobre la piel limpia, siguiendo protocolo.

### **PRECAUCIONES:**

Debido a su gran actividad, es importante durante el masaje respetar las cejas, pestañas y bordes del cabello para no correr el riesgo de aclarar su color. Evitar el contacto de los ojos. Aplicar sólo en las zonas hiperpigmentadas.

### **PRESENTACIÓN CAJA PROFESIONAL:**

10 Ampolletas Glicolact.

10 Clarity Pads. (Láminas Despigmentantes).

10 Mascarillas Despigmentantes Clarity.

1 Crema Despigmentante Clarity.

## VIII LÍNEA VELVET (Mascarillas de Alginatos)

Vincent Davianny ha seleccionado como base común a todas las máscarillas de esta línea, alginatos extraídos de dos tipos de algas laminarias: las Hiperbóreas y las Ascofilium, recolectadas ambas en la Bretaña francesa. Poseen unas cualidades cosméticas y farmacológicas excepcionales. Contienen vitaminas A, E, C, F, B y D, aminoácidos, oligoelementos, hormonas vegetales y saponinas que aseguran una rápida penetración de todos los principios activos, ya que rebajan la tensión superficial de la piel favoreciendo así la absorción transcutánea. A esta base común de algas laminarias se le han incorporado diferentes y específicos principios activos para poder abordar diferentes problemas cutáneos.

Por su efecto osmótico fijan el tratamiento efectuado durante la sesión, incrementando sus beneficios. Todas las mascarillas son muy resistentes a la vez que muy untuosas, lo que permite moldearlas y aplicarlas, una vez emulsionadas, con gran facilidad. Se solidifican a los 6 minutos, tiempo suficiente para su aplicación. Después del tiempo de exposición se retiran enteras en forma muy rápida, proporcionando una gran comodidad y facilitando enormemente la higiene.

### 20. SENSITIVE MASK (Desensibilizante)

#### RECOMENDACIÓN:

Para piel sensible, irritada, deshidratada, pigmentada, congestionada o con cuperosis.

#### BENEFICIOS:

Altamente descongestiva e hidratante. Favorece la producción de colágeno soluble. Eficaz como despigmentante. Mejora la circulación de retorno. Es antioxidante y aumenta las defensas de la piel.

#### PRINCIPALES ACTIVOS:

Alginatos de Bretaña, vitamina c, arándanos y flavonoides de frutas.

#### INDICACIONES:

Verter en un recipiente el contenido completo del sobre de la mascarilla, agregar 90 ml de agua ligeramente tibia (20°), mezclar rápida y enérgicamente con la ayuda de una espátula hasta conseguir una pasta untuosa y sin grumos. Aplicarla sobre el rostro y cuello dejando un poco más de grosor en los contornos para facilitar su retiro. Tiempo de exposición 15 minutos y retirar entera. Pulverizar Loción DU y aplicar con un ligero masaje una gota de Reparador Cutáneo.

#### PRESENTACIÓN:

Profesional, caja con 10 sobres

## 21. CRIOGENIC MASK (Reafirmante)

### RECOMENDACIÓN:

Para piel flácida, seca, deshidratada, desvitalizada o envejecida.

### BENEFICIOS:

Reafirma los tejidos. Activa la circulación periférica. Aumenta la nutrición, hidratación y oxigenación. Adormece las terminaciones nerviosas. Relaja.

### PRINCIPALES ACTIVOS:

Alginatos de Bretaña, spirulinas, laminarias, máxima, mentol.

### INDICACIONES:

Verter en un recipiente el contenido completo del sobre de la mascarilla, agregar 90 ml de agua ligeramente tibia (20°), mezclar rápida y enérgicamente con la ayuda de una espátula hasta conseguir una pasta untuosa y sin grumos. Aplicarla sobre el rostro y cuello dejando un poco más de grosor en los contornos para facilitar su retiro. Tiempo de exposición 15 minutos y retirar entera. Pulverizar Loción DU y aplicar con un ligero masaje una gota de Reparador Cutáneo.

### PRESENTACIÓN:

Profesional, caja con 10 sobres

## 22. CLARITY MASK (Despigmentante)

### RECOMENDACIÓN:

Para piel hiperpigmentada debido a embarazo, ingesta de anticonceptivos orales, radiaciones solares excesivas y envejecimiento.

### BENEFICIOS:

Bloquea la acción de la tirosinasa, interfiriendo la producción de melanina. Tiene una acción aclarante y vitalizante. Es hidratante y antioxidante. Clarity Mask contiene además vitamina C que impide y previene la formación de radicales libres a la vez que complementa la acción aclarante de todos los productos de la Línea CLARITY.

### PRINCIPALES ACTIVOS:

Alginatos (laminarias), arándanos, moras, saxífraga sarmentosa, vitis vinífera, escutelaría, vitamina C, dióxido de titanio.

### INDICACIONES:

Verter en un recipiente el contenido completo del sobre de la mascarilla, agregar 90 ml de agua ligeramente tibia (20°), mezclar rápida y enérgicamente con la ayuda de una espátula hasta conseguir una pasta untuosa y sin grumos. Aplicarla sobre el rostro y cuello dejando un poco más de grosor en los contornos para facilitar su retiro. Tiempo de exposición 15 minutos y retirar entera. Pulverizar Loción DU y aplicar con un ligero masaje una gota de Reparador Cutáneo.

### PRESENTACIÓN:

Profesional, caja con 10 sobres

## IX LÍNEA CAVIARE

CAVIARE PLUS es el resultado de una tecnología única, que combina Caviar, Argireline®, Matrigel, Antarcticine y Flavosterone, creando un potente tratamiento antiarrugas y antienvjecimiento que se puede practicar incluso en las pieles más sensibles y delicadas.

En términos generales, por medio de este tratamiento aplicaremos los parches MATRIGEL con CAVIAR, máscaras de masaje hidrofílicas que se diluyen a través del masaje y la ayuda del agua, transformándose en un gel fresco y suave, fácil de extender. De esta manera los principios activos se distribuyen y penetran en la piel a medida que la hidratación aumenta. La crema CAVIARE PLUS, es el otro componente de última generación imprescindible en este tratamiento, ya que logra resultados instantáneos desde la primera aplicación y otros mucho más duraderos que se van produciendo a lo largo del tratamiento. A parte de estos dos productos, apoyaremos su aplicación con la del Gel Argireline y la mascarilla Vitaoligo Mask, que complementarán y perfeccionarán el resultado del tratamiento.

El masaje que se practica en el tratamiento, no solo ayuda a la hidratación y penetración de los productos sino que aumenta la circulación sanguínea, estimula el metabolismo celular y relaja las terminaciones nerviosas.

### 23. TRATAMIENTO PROFESIONAL CAVIARE PLUS

#### RECOMENDACIÓN:

Indicado para piel arrugada, envejecida o extra seca y todas las que deban exponerse a climas muy fríos y secos.

#### BENEFICIOS:

Tratamiento facial que ayuda a frenar y reducir los signos del envejecimiento cutáneo. Caviare Plus es un verdadero tratamiento de rejuvenecimiento facial que produce efectos inmediatos desde la primera aplicación y otros a largo plazo con el uso periódico y continuo.

#### PRINCIPALES ACTIVOS

Gel Argireline: goma xantana, Argireline®.  
Parches Matrigel: algas, escualeno, extracto de caviar.  
Crema Caviare Plus: caviar, Argireline®, flavosterone, Antarcticine®, retinol.  
Vitaoligo mask: kigelia africana, quillaja saponaria, fagus selvática.

#### INDICACIONES:

Aplicar una sesión mensual o quincenal dependiendo de cada caso en particular.

#### PRESENTACIÓN:

Profesional. (Contiene: 1 Argireline Gel 100 ml, 6 parches Matrigel+Caviare, 1 crema Caviare Plus 200 ml y 6 Vitaoligo Mask)



## **24. PARCHES DE MATRIGEL + CAVIARE PLUS.**

Máscaras de masaje hidroflíco.

### **RECOMENDACIÓN:**

Piel con envejecimiento prematuro, (para uso con el tratamiento Caviare Plus).

### **BENEFICIOS:**

Es un nuevo material creado a partir de una matriz de algas liofilizadas, transparentes sin aditivos ni colorantes que estimulan el proceso de regeneración, remineralizan, aportan vitaminas y ayudan a eliminar toxinas de la piel además de protegerla sin irritarla.

### **PRINCIPALES ACTIVOS:**

Algas, escualeno, extracto de caviar con fosfolípidos y proteínas.

### **INDICACIONES:**

Aplicar una sesión mensual o quincenal dependiendo de cada caso en particular.

### **PRESENTACIÓN:**

Profesional (caja con 3 hojas de parches).

## **25. ARGIRELINE GEL**

### **RECOMENDACIÓN:**

Todo tipo de piel con envejecimiento prematuro y líneas de expresión.

### **BENEFICIOS:**

Gel hidratante y tensor de arrugas que consigue producir una acción similar a la de la toxina botulínica, pero más leve, lenta, económica y segura, sin los efectos secundarios que ésta puede producir en algunos casos. Previene con su aplicación diaria la formación de arrugas y mejora el aspecto de las ya existentes.

### **PRINCIPALES ACTIVOS**

Argireline® (hexapéptido antienvjecimiento), goma xantana, carragenatos.

### **INDICACIONES:**

Aplicar diariamente por la mañana y por la noche sobre la piel limpia, principalmente mientras se aplican las sesiones con el tratamiento Caviare Plus.

### **PRESENTACIÓN:**

Profesional y Venta Pública (Tubo 100 ml).

## 26. HIDROLIFTING GEL FPS 15 (CAVIARE PLUS DÍA)

### **RECOMENDACIÓN:**

Piel con envejecimiento prematuro, deshidratada o sensible.

### **BENEFICIOS:**

Gel rehidratante tensor y refrescante. Ayuda a suavizar las arrugas formadas y retrasa la aparición de otras. Mejora espectacularmente la hidratación y firmeza de la piel. Está formulado con extracto de caviar y Argireline® (hexapéptido 10), ambos actúan como potentes reductores de la formación de arrugas.

### **PRINCIPALES ACTIVOS:**

Caviar, Argireline®, liposomas multilaminares que encapsulan pro vitamina B y vitamina E, chondrus crispus, contiene filtros solares FPS 15.

### **INDICACIONES:**

Aplicar diariamente por las mañanas sobre la piel limpia, principalmente mientras se aplican las sesiones con el tratamiento Caviare Plus. En pieles secas se recomienda la aplicación de la Crema Caviare Plus por las noches.

### **PRESENTACIÓN:**

Profesional y Venta Público (Tubo 100 ml)

## 27. CREMA CAVIARE PLUS

### **RECOMENDACIÓN:**

Pieles con envejecimiento prematuro, secas, extrasecas y sensibles.

### **BENEFICIOS:**

La crema Caviare Plus, es el resultado de un exclusivo diseño científico que combina caviar con Argireline® y flavosterone, lo que asegura un marcado efecto reconstituyente a las pieles maduras por el incremento del flujo sanguíneo y sus efectos consecuentes.

### **PRINCIPALES ACTIVOS:**

Caviar, Argireline®, flavosterone con acción mimética de ciertas hormonas (estradiol), Antarcticine®, retinol y fosfolípidos.

### **INDICACIONES:**

Aplicar diariamente por las noches sobre la piel limpia, principalmente mientras se aplican las sesiones con el tratamiento Caviare Plus.  
En el tratamiento profesional Caviare Plus se utiliza para efectuar el masaje

### **PRESENTACIÓN:**

Profesional (tubo 200 ml) y Venta Público (tarro 50 ml).

## X LÍNEA VITAOLIGO

La vitaoligoterapia es una técnica creada por DU que combina la correcta secuencia y aplicación de vitaminas puras (A,E,C,F), oligoelementos, Liposomas Retard® y otros principios activos seleccionados.

La aplicación de todas estas sustancias de forma específica, proporciona resultados a corto y largo plazo realmente constatables que garantizan al profesional la fidelidad y el agradecimiento del cliente, a la par que aumenta su prestigio profesional.

Todos y cada uno de los productos de la Línea Vitaoligo han sido escrupulosamente seleccionados y comprobados en nuestro banco de pruebas. Además de la eficacia y calidad se ha prestado gran atención en el diseño y presentación pudiendo, por todo ello, competir con las más exclusivas marcas de la cosmética mundial.



## 28. CREMA DE DÍA

### RECOMENDACIÓN:

Crema hidratante para todo tipo de piel.

### BENEFICIOS:

Crema hidratante suave con citoquinas en liposomas que regulan la actividad celular, fijándose a receptores específicos de las células y aumentan el factor de crecimiento epitelial. Es antieritematosa y antiinflamatoria.

Mejora las membranas celulares, la motricidad capilar y la oxigenación celular. Potencia la acción de otras vitaminas y triplica la acción de la vitamina C.

### PRINCIPALES ACTIVOS

Esfingoceramidas y Liposomas Retard® que contienen ácido hialurónico, citoquinas, vitamina E y colágeno vegetal.

### INDICACIONES:

En Cabina se efectúa masaje con esta crema en los tratamientos Vitaoligo en pieles normales, jóvenes y deshidratadas.

En casa aplicar diariamente por las mañanas. Extender por toda la piel del rostro y cuello.

### PRESENTACIÓN:

Profesional (tubo 200 ml) y Venta Público (tubo 100 ml).

## 29. CREMA DE NOCHE

### RECOMENDACIÓN:

Para pieles alípicas, secas, extrasecas. En todo tipo de piel en procesos involutivos.

### BENEFICIOS:

Emulsión cremosa que contiene gran cantidad de aceites cosméticos de primera magnitud, (emulsión w/o). Refrescante y calmante diseñada especialmente para pieles que necesitan relajación, alisamiento y lubricación a la vez que nutrición e hidratación. La vehiculización en liposomas de algunos de sus componentes permite una acción más profunda y prolongada. Su textura y los efectos inmediatos de relajación que produce, hace que sea una crema ideal para su aplicación nocturna sin sensación grasosa.

### PRINCIPALES ACTIVOS:

Aceites de Onagra, jojoba, avena, rosa mosqueta, malva silvestre, colágeno vegetal, vitamina E, fosfolípidos.

### INDICACIONES:

En cabina recomendado especialmente para efectuar masaje en las pieles secas, envejecidas, cansadas, irritadas y deshidratadas.

En casa complemento nocturno ideal de los tratamientos Vitaoligo.

### PRESENTACIÓN:

Profesional y Venta Público (tubo 100 ml)

### **30. REPARADOR CUTÁNEO**

#### **RECOMENDACIÓN:**

Para pieles secas, alérgicas, deshidratadas, eritematosas, sensibles, desvitalizadas, post-quemaduras, cicatrices y en proceso de cicatrización, estrías y reestructurar pieles dañadas (por causas físicos o químicos)

#### **BENEFICIOS:**

El Reparador Cutáneo es un concepto cosmético que, tal como su nombre indica, repara y restaura la piel dañada.

DU ha desarrollado este particular producto utilizando las más modernas técnicas de submicrodispersión. Una íntima y perfecta mezcla de los lípidos presentes en los dos aceites que son la base de este producto: Onagra y Rosa Mosqueta. Estos dos aceites son riquísimos, principalmente, en ácidos grasos esenciales, linoléico y linolénico, los cuales producen una aceleración del ritmo de regeneración de las membranas celulares, a la vez que tienen una potente acción antiinflamatoria y antioxidante. Estos ácidos se comportan también como ceramidas epidérmicas impidiendo la pérdida de agua cutánea. Los efectos flexibilizantes y antiinflamatorios se constatan de inmediato, así como un incremento de la hidratación. Con el tratamiento repetido se consigue, además, un aumento de los mecanismos de defensa cutáneos y una aceleración del metabolismo celular con una marcada acción cicatrizante.

#### **PRINCIPALES ACTIVOS**

Submicrodispersión de los activos (ácidos grasos esenciales Linoleico y Linolénico) y de los aceites de rosa mosqueta y onagra, ceramidas.

#### **INDICACIONES:**

En Cabina el profesional puede mezclar una gota del Reparador Cutáneo con el cosmético que desee para conferirle las cualidades de este producto.

En casa aplicar una gota del producto y extenderlo por el rostro y cuello.

En cicatrices aplicar el producto 2 veces al día sobre la misma cuando se hayan retirado los puntos de sutura.

#### **PRESENTACIÓN:**

Venta público (gotero 35 ml)

### **31.MASCARILLA REHIDRATANTE (VITAOLIGO MASK)**

#### **RECOMENDACIÓN:**

Indicado para pieles secas, deshidratadas, cansadas, sensibles o arrugadas. Para pieles que necesiten una rápida puesta a punto. Para después de la mesoterapia, cirugía y otros tratamientos médicos. Ideal para antes del maquillaje de ocasiones especiales.

#### **BENEFICIOS:**

Máscara de rejuvenecimiento facial. Proporciona unos efectos inmediatos hidratantes, tensores y descongestivos. Su eficacia se basa en la riqueza de sus activos, que son capaces de atravesar la Epidermis y llegar hasta las capas mas profundas de la piel, donde ejercen poco a poco efectos vitalizantes y regeneradores que retrasan el envejecimiento cutáneo.

Sus componentes son: Kigelia Africana, planta sagrada utilizada eficazmente en la medicina africana para disminuir el cansancio y la atonía. Es un excelente tensor cutáneo. Extracto de Fagus Selvática, que es un potente vitalizante con un alto contenido en heterosidos, aminoácidos, oligoelementos y vitaminas. Su acción es específica como regenerador de la piel, disminuyendo la formación de arrugas y aumentando la hidratación de los tejidos dérmicos, Contiene también Quillaja Saponaria, planta muy rica en saponinas y flavonoides, empleada frecuentemente en los productos de DU por sus magníficas cualidades hidratantes, suavizantes, antiedematosas y antiinflamatorias.

Un gelificante fija todos estos activos en la Máscara y les confiere la viscosidad y soporte para una mejor aplicación, además de ser un geloides hidratante "per se". Todos estos componentes hacen de la Mascarilla Rehidratante, un verdadero tratamiento de rejuvenecimiento facial, produciendo unos efectos inmediatos, desde la primera aplicación y otros a más largo plazo que van produciéndose con el uso periódico y continuo de la Máscara.

#### **PRINCIPALES ACTIVOS:**

Kigelia africana, fagus selvática, quillaja saponaria y propilenglicol.

#### **INDICACIONES:**

Con la piel completamente limpia, aplicar sobre el rostro y dejarla actuar durante 30 minutos, no enjuagar. Secar el excedente con un pañuelo desechable y aplicar crema Vitaoligo día, ó crema Vitaoligo Plus.

#### **PRESENTACIÓN:**

Profesional con 3 mascarillas en sobre.



## 32. CREMA ALTA PROTECCIÓN SOLAR FPS UV 30

### RECOMENDACIÓN:

Para pieles secas, envejecidas, con cuperosis y para todas aquellas que por su sensibilidad o fragilidad necesitan mucha protección. Se recomienda durante el embarazo para impedir la aparición del cloasma gravídico.

Altamente recomendable cuando se realicen tratamientos a base de ácido glicólico o de productos que puedan producir fotosensibilización.

### BENEFICIOS:

Combinación de protección y equilibrio del Factor de Hidratación Natural. Potente antiradicalario por su gran contenido en Vitamina E y F. El Aloe Vera le otorga propiedades descongestivas, suavizantes protectoras y refrescantes.

Es una crema con alta protección contra las radiaciones solares y de las inclemencias medioambientales.

No irrita los ojos y no deja una antiestética "capa blanca"

### PRINCIPALES ACTIVOS:

Aloe vera, vitamina E, óxido de titanio, camfor, perhidroescualeno, filtros UVA y UVB.

### INDICACIONES:

Aplicar por las mañanas como crema protectora.

### PRESENTACIÓN:

Profesional y Venta Público (tubo 100 ml)

## 33. VITA-GEL E + CERAMIDAS

### RECOMENDACIÓN:

Para piel seca, envejecida, manchada o eritematosa. En pieles que presentan signos indeseables por carencia de estrógenos. Indicada en el tratamiento de la cuperosis.

### BENEFICIOS:

Está ampliamente demostrado que la aplicación tópica de vitaminas puras, es mucho más eficaz para la piel que su ingestión oral o sistemática. Es antioxidante y mejora notablemente la circulación en la piel.

### PRINCIPALES ACTIVOS:

Vitamina E, vitamina F y ceramidas.

### INDICACIONES:

En Cabina aplicar sobre la piel limpia y efectuar masaje hasta su total absorción.

En casa limpiar la piel y aplicar una cápsula diaria. Si se emplean otros productos de tratamiento como cremas hidratantes o nutritivas, **Vita-Gel E** se aplicará siempre ANTES.

### PRESENTACIÓN:

Profesional (tarro con 40 cápsulas)

## XI LÍNEA NACARY

El tratamiento Nacary es una creación del equipo científico de Vincent Davianny, que durante más de dos años estuvo estudiando los beneficios que el polvo de perla y la seda producían en la piel, dado que ambos componentes, durante miles de años, se han empleado en la medicina tradicional china como elementos medicinales y productos anti-envejecimiento.

Todas las investigaciones y estudios han demostrado la validez cosmética de estos preciados elementos y Vincent Davianny los ha combinado con una selección de los principios activos más eficaces, diseñando un revolucionario tratamiento, uniendo "tradición + innovación".

Nacary es un exclusivo tratamiento regenerador que frena espectacularmente el envejecimiento cutáneo. Un lujo de tratamiento, que satisfará sin duda, a los clientes más exigentes.





## 34. SERILAYER

### **RECOMENDACIÓN:**

Todo tipo de piel. Insustituible en el Tratamiento Nacary.

### **BENEFICIOS:**

Suspensión en forma de gel, muy sofisticada, obtenida mediante técnicas de fabricación con polímeros vegetales a altas presiones. Una de las muchas cualidades de este producto es que forma, en la superficie de la piel, un film (capa) que permite vehiculizar sustancias activas poco solubles como el nácar y la seda en polvo y aumentar enormemente su absorción, por lo que es indispensable para obtener los mejores resultados de los tratamientos, especialmente el del TRATAMIENTO NACARY.

Además, SERILAYER es, de por sí, un redensificador muy potente de la dermis, aumenta la hidratación y produce un efecto "lifting". Contiene Ácido Glucurónico extraído del Hongo Kachumba, elemento que se emplea mucho en investigación bioquímica y médica y es el que principalmente redensifica la piel, rellenando los valles dérmicos y reduciendo un 40% las arrugas. Otro de los componentes es Serina, hidrolizado de seda que otorga a la piel suavidad y elasticidad, aminoácido procedente de seda Primavera, la de mejor calidad, que actúa como agente nutriente y potenciador de la reproducción celular cutánea, ayudando a formar nuevos queratinocitos y fibrocitos.

SERILAYER contiene también Ácido Hialurónico Fast Sorb que posee unas cualidades hidratantes muy superiores a la mayoría de los agentes hidratantes que se emplean en cosmética ya que tiene una acción demostrada, más duradera y sostenida. Para que este gel pueda ser empleado por casi todo tipo de pieles, se ha complementado con Centella Asiática y Chondrus Crispus, cuya acción antiinflamatoria está totalmente garantizada.

No obstante SERILAYER puede producir en algunas pieles un ligero y pasajero escozor que desaparece rápidamente debido a las hexosas vehiculizadas en el gel (Glucosa, Fucosa, Manosa, Rarnrosa, Galactosa y algunos Pentosanos).

### **PRINCIPALES ACTIVOS**

Propilenglicol, ácido glucurónico, centella asiática, chondrus crispus, serina, hidrolizado de seda, hialuronato de sodio, ácido hialurónico.

### **INDICACIONES:**

Extender el contenido del vial por todo el rostro y cuello, a continuación efectuar unos deslizamientos rotativos, con las yemas de los dedos, hasta su total penetración. Especial para usarse con electroporación.

### **PRESENTACIÓN:**

Profesional (10 viales de 5 ml)

### 35. CREMA NACARY

#### **RECOMENDACIÓN:**

Para todo tipo de piel en la que se desee una renovación o revitalización. Formulada para piel joven que empiece a manifestar los primeros signos del envejecimiento. Esta crema puede ser empleada aún en pieles muy sensibles y delicadas.

#### **BENEFICIOS:**

Incrementa enormemente la calidad y cantidad del colágeno, lo que redundará en una mayor hidratación de la dermis, previniendo la formación de pequeñas líneas cutáneas y arrugas. La piel luce mucho más lisa, suave, hidratada y sana.

Retarda el envejecimiento cutáneo. Evita la pérdida de firmeza de la piel, mejora su vascularización, la microcirculación y la aportación de nutrientes naturales.

#### **PRINCIPALES ACTIVOS**

Hidrolizado de seda, hidrolizado de perla, Antarcticine®, Serilesine®, avena.

#### **INDICACIONES:**

En cabina aplicar como crema de cierre del Tratamiento Nacary.

En casa aplicar diariamente por la mañana o por la noche, sobre la piel limpia.

#### **PRESENTACIÓN:**

Profesional (tubo 200 ml) y Venta Público (tarro 50 ml).

### 36. CREMA NACARY PLUS

#### **RECOMENDACIÓN:**

Nacary Plus alta nutrición, es una crema súper concentrada, diseñada para mujeres maduras, con piel seca, arrugada, flácida, con manchas o con carencias hormonales.

#### **BENEFICIOS:**

En esta crema se han seleccionado e incorporado 30 potentes ingredientes para combatir el envejecimiento cutáneo, combinándolos con el polvo de perla y la seda. La eficacia regenerativa y sus incomparables efectos antiedad se constatan al cabo de 3 ó 4 semanas de tratamiento.

#### **PRINCIPALES ACTIVOS**

Liposomas multicelulares, polvo de perla, seda, extractos de morera, jazmín, albaricoque, aloe vera, filá, aceites esenciales de plantas, hidrolizado de leche, ácido hialurónico, linolénico, linoléico y láctico, jalea real, saponaria, chondrus, levadura de cerveza.

#### **INDICACIONES:**

En Cabina después de haber aplicado el Serilayer realizar masaje tonificante "remonting flash" por todo el rostro, cuello y escote con Crema Nacary Plus.

En casa aplicar todas las noches en rostro y cuello (si se desea, puede ser empleada como crema de día más protector solar).

#### **PRESENTACIÓN:**

Profesional (tubo 200 ml) y Venta Público (tarro 50 ml).

## **37. NACARY MASK**

### **RECOMENDACIÓN:**

Todo tipo de piel.

### **BENEFICIOS:**

Mascarilla peel off ligeramente fría, diseñada para complementar y finalizar el Tratamiento Nacary. El nácar y la seda mezclados con otros activos relajan e hidratan la piel, dejándola suave y resplandeciente.

### **PRINCIPALES ACTIVOS**

Nácar, seda, caolín, ceramidas, aloe vera, ácido hialurónico, hidrolizado de seda, alantoína, extracto de epilobio, extracto de morera, extracto de albaricoque.

### **INDICACIONES:**

Mezclar todo el polvo contenido en el sobre en un recipiente con 110 ml de agua. Agitar rápidamente con una espátula y aplicar sobre el rostro y cuello. Dejar los bordes ligeramente más gruesos para facilitar su despegue cuidando no aplicar sobre el nacimiento del cabello. Dejar en exposición entre 10 y 15 minutos. Retirar entera.

### **PRESENTACIÓN:**

Profesional (caja con 10 sobres de 30 gr)

## XII LÍNEA ORANGE EXPERIENCE

### TRATAMIENTO HIDRATANTE MULTIVITAMINADO

ORANGE EXPERIENCE sumerge toda la piel del cuerpo, en un baño de vitaminas puras extraídas de los campos del Mediterráneo. ORANGE EXPERIENCE consigue una vitalización espectacular de toda la piel del rostro y del cuerpo, aumentando significativamente la hidratación, elasticidad, nutrición y oxigenación de la piel.

Después de dos años de investigación y desarrollo, con una clara inspiración mediterránea, DU propone un tratamiento evocador en texturas y olores que pretende ofrecer una experiencia sensorial a la par que un eficaz tratamiento estético.

ORANGE EXPERIENCE aprovecha las virtudes cosméticas procedentes de las materias primas del Mediterráneo: principalmente el aceite de arroz, la naranja y la uva, para diseñar los productos que forman parte del tratamiento. En ellos se combinan altas concentraciones de vitaminas puras (C, E, A, 6, P) junto con alfa-hidroxiácidos, algas y los aceites Omega 3 y 6, tan en boga en la actualidad.



### **38. SAUNA PEEL**

#### **RECOMENDACIÓN:**

Todo tipo de piel. Uso facial y corporal.

#### **BENEFICIOS:**

Es un peeling de última generación. Su estudiada formulación no solo logra el máximo grado de exfoliación no agresiva por medio de virutas micronizadas de la piel de las naranjas, sino que además, genera un suave calor que activa la circulación periférica, proporcionando una sensación de bienestar a la vez que dilata los poros y los limpia, favoreciendo la posterior incorporación de los activos.

Se elimina con gran facilidad, dejando una piel lisa, vitalizada y preparada para una óptima penetración de los otros productos componentes del tratamiento.

#### **PRINCIPALES ACTIVOS**

Vitaminas C, A, E, P y B, aceites esenciales de naranja y uva, caolín.

#### **INDICACIONES:**

Sobre la piel húmeda, aplicar una pequeña cantidad y friccionar suavemente el producto con los dedos humedecidos en agua. Retirar con agua tibia.

#### **PRESENTACIÓN:**

Profesional (tubo de 300 g).

### **39. CREMA FACIAL**

#### **RECOMENDACIÓN:**

Crema facial hidratante multivitaminada apta para todo tipo de piel.

#### **BENEFICIOS:**

En esta crema se han incorporado novedosos principios activos anti envejecimiento que incrementan el colágeno y los niveles de elastina asegurando una mayor tonicidad, suavidad y densidad cutánea. Mejora de las defensas naturales de la piel. Su concentrado vitamínico se complementa con elementos que potencian sus resultados. Desde su aplicación la piel se vuelve flexible, suave y extremadamente renovada. De textura fresca y agradable, proporciona una inmediata sensación de alivio y descanso en la piel.

#### **PRINCIPALES ACTIVOS:**

Vitaminas C y F, retinol, hidrolizado de seda, Antarcticine®, hexapéptido 10, avena, fosfolípidos, chondrus, protección solar media, perfume de naranja.

#### **INDICACIONES:**

En Cabina aplicar con masaje para finalizar el Tratamiento Orange Experience.  
En casa aplicar diariamente por la mañana y por la noche.

#### **PRESENTACIÓN:**

Profesional (tubo 200 ml) y Venta Pública (tarro 50ml).

## 40. MASCARA

### **INDICACIONES:**

Especialmente diseñada para tratamientos de pieles estresadas y deshidratadas.

### **BENEFICIOS:**

Mascarilla peel off rehidratante y vitalizante. Contiene Vitamina C estabilizada y deshidratada que mantiene toda su actividad. Estimula la síntesis de colágeno. Neutraliza la acción de los radicales libres responsables del envejecimiento de la piel y participa eficientemente en la renovación epidérmica.

### **PRINCIPALES ACTIVOS**

Alginatos, acerola, vitamina C.

### **INDICACIONES:**

Mezclar rápidamente durante un minuto 2 medidas (30 gr) de polvo de Máscara con 80 ml de agua a 20° C, hasta conseguir una textura untuosa y sin grumos. Aplicar inmediatamente. Seca a los 5 minutos. Dejar en exposición 15 minutos.

Nota: Mantener el tarro cerrado, no le debe dar el sol directamente, ni debe guardarse en sitios húmedos.

### **PRESENTACIÓN:**

Profesional (Tarro de 180 gr).

## 41. BODY SERUM

### **RECOMENDACIÓN:**

Para todo tipo de piel. Especialmente diseñado para frenar la sequedad y el envejecimiento de la piel del cuerpo.

### **BENEFICIOS:**

Emulsión microcelular post-baño (aceite en agua) formulada con productos autóctonos de los campos mediterráneos.

Con su aplicación diaria, después de la ducha, elimina la rugosidad de la piel dejándola, al cabo de pocos días, suave, sana, lisa y nutrida. Reduce la sequedad de la piel rápidamente y mejora la mayoría de las enfermedades cutáneas. El aroma de naranja con el que está perfumado el producto es suave, estimulante y refrescante.

### **PRINCIPALES ACTIVOS**

Aceite de arroz, omega 6 y 3, hexosamina del ácido hialurónico, prebióticos.

### **INDICACIONES:**

En Cabina aplicar una capa Body Serum corporal por todo el cuerpo cubriendo con sábana plástica durante 10 a 15 min. Finalizar con un masaje largo y relajante en la espalda.

En casa aplicar diariamente después del baño.

### **PRESENTACIÓN:**

Profesional (tarro 100 ml) y Venta Público (Tarro de 500 ml)

## XIII LÍNEA COSMECEUTICALS

Los cosmecéuticos se definen como tal, por incluir en su composición, una mayor concentración de productos activos y una eficacia científicamente demostrable, con resultados inmediatos y de larga duración.

Los cosmecéuticos de DU encapsulan principios activos que la piel puede metabolizar diariamente sin que sufran ningún tipo de degradación. Productos especialmente diseñados para ceder los activos de forma lenta y sostenida.

Las cápsulas COMPLEX contienen principios activos en monodosis para ser mezclados justo en el momento de la aplicación.

### 42. RESVERACREAM FPS 6

#### RECOMENDACIÓN:

Para piel seca o deshidratada. Uso de día y noche.

#### BENEFICIOS:

Crema super hidratante y regeneradora. Diseñada con efecto "depot", es decir, que aporta a la piel una parte de los principios activos rápidamente y los otros de forma lenta y continua (liberación prolongada).

Puede ser aplicada sola o mezclándola con el contenido de las cápsulas COMPLEX de la LÍNEA COSMECEUTICALS de DU, incrementando sus propias cualidades y efectos con los principios activos que adquiere de las cápsulas.

#### PRINCIPALES ACTIVOS:

Resveratrol (antioxidante y estimulante de las sirtuinas\*) efecto antienvjecimiento por excelencia; ginseng, vitaminas E, B y C, laluramina, fitoestrógenos, aminoácidos (prolina, glicina, serina); manzanilla, tomillo, centella asiática, filtros UVA y UVB FPS 6.

#### INDICACIONES:

Aplicar por la mañana y por la noche, por todo el rostro y cuello. Efectuar un breve masaje hasta su total penetración.

#### MODO DE EMPLEO CON CAPSULAS COMPLEX:

Mezclar en la palma de la mano, un poco de **Resveracream** con el contenido de la cápsula **Complex C o RS**, según el tratamiento de que se trate. El polvo se mezcla rápidamente. Aplicar sobre rostro y cuello y masajear suavemente hasta su total penetración. A continuación aplicar un poco más de **Resveracream**.

#### PRESENTACIÓN:

Profesional y Venta Público (Tubo de 100 ml)

#### 43. **COMPLEX C**

Cápsula antioxidante e hidratante de uso tópico.

##### **RECOMENDACIÓN:**

Para pieles deshidratadas, hiperpigmentadas, con arrugas, desvitalizadas, faltas de defensas, auto/intoxicadas, piel de fumadores/as, post menopausia o antes y después de exponerse a radiaciones solares.

##### **BENEFICIOS:**

Aumenta la calidad y la cantidad de colágeno, rehidrata la dermis, elimina arrugas, inhibe la producción de melanina, es vasodilatador. Aumenta la nutrición celular, aclara la piel, reduce manchas y previene su aparición. Aumenta las defensas de la piel.

Retiene y aporta hidratación. Mejora el metabolismo de las proteínas.

##### **PRINCIPALES ACTIVOS:**

Vitamina C, manitol, niacinamide (vitamina PP o B3).

##### **INDICACIONES:**

En cabina mezclar el contenido de la cápsula, justo en el momento de su aplicación, con crema Resveracream aplicando inmediatamente sobre la piel, preferentemente después de haber practicado un masaje tonificante.

A continuación se aplica la máscara Omega.

En casa aplicar en la mañana y en la noche mezclada **Resveracream** (piel seca o madura) o **Gel Alchemilla** (piel grasa) solo o combinado por las noches con **Complex RS**. Aplicar 30 días

##### **PRESENTACIÓN:**

Profesional y Venta Público (Caja con 30 cápsulas).





#### 44. COMPLEX RS

Capsula antioxidante de uso tópico.

##### INDICACIONES:

Para todo tipo de piel con arrugas, seca o grasa que presente carencias de hidratación. Piel madura, involutiva o con falta de vitalidad. Excelente en la prevención de formación de arrugas y envejecimiento prematuro.

##### BENEFICIOS:

Es un poderoso antioxidante. Produce efectos benéficos sobre las proteínas sirtuinas, activándolas y ayudándolas a reparar el daño que los radicales libres producen en el ADN de los queratinocitos y los fibroblastos. El resveratrol estimula y alarga la vida de las células. Contiene Syn Ake que es un tripéptido sintético que reduce la contracción celular de los músculos rápidamente, alisa las arrugas, estimula las sirtuinas, hidrata, actúa como un antioxidante que previene eficazmente el envejecimiento cutáneo.

##### PRINCIPALES ACTIVOS:

Resveratrol, Syn Ake, ácido hialurónico, alantoína.

##### INDICACIONES:

**En Cabina:** Se debe mezclar el contenido de la cápsula, justo en el momento de su aplicación, con la crema Resveracream y se aplica inmediatamente sobre la piel, preferentemente después de haber practicado un masaje tonificante.

A continuación se aplica la máscara Omega

**En casa:** Aplicar en la mañana y en la noche mezclada **Resveracream** (piel seca o madura) o **Gel Alchemilla** (piel grasa) solo o combinado por las noches con **Complex RS**. Aplicar 30 días

##### PRESENTACIÓN:

Profesional y Venta Público (Caja con 30 cápsulas).



## 45. OMEGA MASK

### **RECOMENDACIÓN:**

Mascarilla peel off para todo tipo de piel.

### **BENEFICIOS:**

Es idónea para producir un efecto osmótico que fija la absorción y penetración de los activos cosmecéuticos del tratamiento. Contiene omegas que son hidratantes y antioxidantes. Es antioxidante rica en polifenoles y bactericida, contiene oligoelementos y minerales. Es calmante y deja la piel suavemente perfumada.

### **PRINCIPALES ACTIVOS:**

OMEGA 3 y 6, arándanos, azúcar y concentrado marino.

### **INDICACIONES:**

Mezclar rápidamente 2 cucharadas de polvo con 55 ml de agua al tiempo (aproximadamente 20º) hasta conseguir una papilla espesa. Aplicar rápidamente con una espátula por todo el rostro, dejando los bordes ligeramente más gruesos para facilitar su despegue. Se solidifica con gran rapidez (4/5 minutos).

Dejar en exposición 15 minutos. Una vez transcurridos, con la ayuda de la espátula, despegar primero los bordes y seguidamente retirar la máscara entera. En caso de que quede algún resto, eliminarlo con un algodón impregnado en agua fría o loción.

Precaución:

Evitar que la máscara cubra el comienzo del cabello. No aplicar en los párpados.

## 46. SYN AKE GEL

### RECOMENDACIÓN:

Producto unisex para contorno de ojos indicado para todo tipo de piel, inclusive joven, grasa o sensible.

### BENEFICIOS:

Anti arrugas ultra fuerte. Inhibe y reduce la contracción de los músculos miméticos de la parte superior del rostro (frente y orbicular de ojos). Produce una agradable y fresca sensación a la vez que tensa la piel de forma inmediata.

Contiene Syn Ake activo creado después de rigurosas investigaciones, imita al veneno Walgerin que produce la serpiente Víbora del Templo. Se asegura que es en la actualidad el principio activo más potente capaz de eliminar y suavizar las arrugas de expresión.

Su acción se basa en que es un antagonista del neurotransmisor Acetilcolina, necesario para que las miofibrillas musculares puedan contraerse.

Dos aplicaciones diarias con una concentración del 4 % de Syn Ake, han demostrado que las contracciones musculares se reducen un 52 % lo que conlleva a una mejoría drástica de las arrugas de expresión.

### PRINCIPALES ACTIVOS:

Syn Ake al 4 %, vitamina A, vitamina E, vitamina B, algisium C, silicio orgánico, bisabolol epilobio, gayuba, uva ursi, avena.

### INDICACIONES:

Aplicar una o dos gotas del producto y efectuar un suave masaje por las arrugas de la frente y el contorno de ojos.

Tratamiento: 2 aplicaciones diarias.

Tratamiento preventivo: 1 aplicación diaria.

Programa antiarrugas y anti envejecimiento completo:

Syn Ake Gel: 2 aplicaciones diarias.

Crema Resveracream Depot Día y noche

Cápsula Complex RS: 2 aplicaciones semanales.

Tratamiento intensivo:

Syn Ake Gel: 1 o 2 aplicaciones diarias.

Crema Resveracream Depot Día y noche

Cápsula Complex RS: Diaria durante 30/60 días mínimo.

### PRESENTACIÓN:

Venta público. (Gotero 35 ml)

## 47. GLYCOLIC 20

Exfoliante regenerador para el tratamiento de pieles grasas.

### RECOMENDACIÓN:

Indicado para pieles grasas, seborrea, dermatitis seborreica y acné juvenil.

### BENEFICIOS:

Producto cosmecéutico con 20% de Ácido Glicólico que disminuye la cohesión del estrato córneo, impidiendo la formación de comedones. Su alta concentración acelera e incrementa la penetración de los principios activos que acompaña. La aplicación repetida previene de problemas antiestéticos que se producen con facilidad en las pieles grasas.

### PRINCIPALES ACTIVOS:

Ácido Glicólico, Extracto de Artemia Salina, Virginiana, Alantoína, Urea  
Pantenol, Vitaminas E y F.

### INDICACIONES:

Con la piel limpia aplicar, por las noches, por todo el rostro y cuello con un masaje suave.

Recomendaciones importantes: No aplicar junto a los ojos.

Es imprescindible el empleo de Factor 30 por las mañanas mientras se use Glycolic 20.

### Dosificación

Este producto debe estar dosificado y prescrito por un profesional.

### PRESENTACIÓN:

Venta público. (Tubo 100 ml)



## XIV LÍNEA BEE ACTIVE

Bee Active Nuevo tratamiento antiedad de acción múltiple.

La línea Bee Active incorpora los últimos descubrimientos en biología molecular y bioquímica celular para el rejuvenecimiento de la piel, como la Apitoxina (veneno de abeja) y el E.Mortal® (estimulador vegetal de las células madre propias de la piel).

### APITOXINA

El activo de moda entre las famosas de todo el mundo. Es un veneno que segregan las Abejas obreras y que desde hace tiempo se viene utilizando en el tratamiento de varias enfermedades. Sin embargo, ha sido recientemente cuando se ha comprobado las espectaculares cualidades de este producto en el rejuvenecimiento de la piel.

La bioestimulación que produce aporta la vitalidad necesaria para que las células de las diversas capas de la piel puedan ejercer adecuadamente sus funciones:

Protección, defensa, renovación, lubricación e hidratación.

Su potente efecto vasodilatador aumenta la circulación sanguínea, mejorando la nutrición y oxigenación de las células cutáneas e incrementando en este proceso la producción de colágeno y elastina en la piel.

A parte de su acción vasomotora, la Apitoxina produce en la piel otros efectos beneficiosos: antiinflamatorio, analgésico, inmunoactivante, antibiótico y bactericida.

### E.MORTAL®

Son péptidos extraídos de las proteínas del guisante cuya principal propiedad es la regeneración celular mediante la estimulación de células madre propias de la piel, consiguiendo un retraso en el envejecimiento cutáneo.

E.Mortal actúa sobre las citoquinas responsables del equilibrio dinámico de la dermis aumentando la proliferación de los fibroblastos y de ácido hialurónico. La hidratación y elasticidad de la piel aumenta, las arrugas se minimizan, y la reproducción celular epidérmica se incrementa ofreciendo una piel más bella y sana.

La línea Bee Active incluye además otros activos cuyas bondades cosméticas han sido ya altamente probadas como:

**Ácido Hialurónico** - Sustancia fundamental de la epidermis con gran capacidad de retención y absorción de agua (más de 10.000 veces su propio peso en agua).

**Jalea real** - Sustancia indispensable para prevenir el envejecimiento de la piel por su alto contenido en vitaminas, aminoácidos, minerales y oligoelementos.



## 48. BEE ACTIVE SERUM

### RECOMENDACIÓN:

Indicado para todo tipo de piel, excepto reactivas o muy sensibles.

### BENEFICIOS:

Incrementa la hidratación, vitaliza y regenera la piel. Corrige y disminuye las arrugas. Aumenta la elasticidad y el tono cutáneo. Mejora estrías y cicatrices residuales. Bactericida y antiinflamatorio. La conjunción de Apitoxina y de E-Mortal, junto con ácido hialurónico y jalea real produce una regeneración de la epidermis y un aumento de sus defensas. La dermis incrementa su permeabilidad de forma rápida, dando paso a una piel mucho más hidratada y elástica, previniendo así la formación de las arrugas y otros signos indeseables.

### PRINCIPALES ACTIVOS:

Suero de proteína hidrolizada, extracto de germen de soya, oligoelementos, histidina, proteína hidrolizada de chícharo, aloe vera, manteca de karité, ácido hialurónico, jalea real, pantenol, vitamina E, bisabolol, lecitina, aceite de olivo, escualeno, ceramidas.

### INDICACIONES:

En cabina: aplicar sobre el rostro al finalizar tratamiento Bee Active, no debe manipularse mucho, ya que su activo es muy potente y activa la piel por sí mismo. No utilizar simultáneamente con aparatología.

En casa: aplicar por las mañanas en cara y cuello después de limpiar y tonificar, inclusive sobre el contorno de los ojos. (no sustituye producto específico para ésta área).

Por su gran cantidad de activo no utilizar en conjunto con **Syn Ake**.

En caso de piel muy seca o avejentada, se puede aplicar el Serum y a continuación alguna otra de acuerdo al tipo de piel. (Crema Bee Active, Nacary, Caviar, VitaOligo)

### Nota:

Ante la sospecha de alergia al veneno de abeja (Apitoxina) realizar prueba de parche en parte interna del antebrazo dos días antes de iniciar el tratamiento, evitando humedecer el área en prueba y permitiendo el último día que se ventile y le de directamente los rayos del sol por unos minutos.

### PRESENTACIÓN:

Profesional (Tubo 200 ml) y Venta Público (gotero 35 ml).

## **49.BEE ACTIVE CREMA**

### **RECOMENDACIÓN:**

Para todo tipo de piel.

### **BENEFICIOS:**

Incrementa la hidratación, vitaliza y regenera la piel. Corrige y disminuye las arrugas. Aumenta la elasticidad y el tono cutáneo. Mejora estrías y cicatrices residuales. Bactericida y Antiinflamatorio

### **PRINCIPALES ACTIVOS:**

Extracto de germen de soya, suero de proteína hidrolizada, histidina, oligoelementos, , proteína hidrolizada de chícharo, extracto de jalea real, ácido hialurónico, proteína hidrolizada de trigo, extracto de flor de árnica montana, lecitina, aceite de olivo, escualeno, manteca de karité, ceramidas,

### **INDICACIONES:**

En cabina: excelente para realizar masaje de relajación en piel que requiera activación y revitalización.

En casa: Aplicar por las noches sobre el rostro y cuello limpio.

En casos de piel muy seca o avejentada, se puede utilizar por las noches primero el Serum y luego la Crema Bee Active .

### **Nota:**

Ante la sospecha de alergia al veneno de abeja (Apitoxina) realizar prueba de parche en parte interna del antebrazo dos días antes de iniciar el tratamiento, evitando humedecer el área en prueba y permitiendo el último día que se ventile y le de directamente los rayos del sol por unos minutos.

### **PRESENTACIÓN:**

Profesional (Tubo 200 ml) y Venta Público (tarro 50 ml).

## XV LÍNEA BODY SPIRIT



**DU**  
COSMETICS

### 50. CREMA DE ALGAS REDUCTIVA

#### **RECOMENDACIÓN:**

Crema idónea para masajes reductivos.

#### **BENEFICIOS:**

Gracias a su formulación, esta crema es de valiosísima ayuda en todos los tratamientos de reducción y adelgazamiento. Aumenta el metabolismo de las grasas, notándose con la aplicación diaria, una reducción paulatina muy notable.

Eliminan edemas, mejora la microcirculación y refuerza los tejidos de sostén. Mejora los tejidos epiteliales y todas las funciones de sus células, aumentando la regeneración, vitalización e hidratación dérmica. Elimina toxinas.

Esta crema tiene además la cualidad de que se puede masajear con ella la zona requerida, permitiendo las maniobras de amasamiento con la justa emoliencia y presión, para ejercer un eficaz movimiento manual.

#### **PRINCIPALES ACTIVOS:**

Extracto de algas (fucus vesiculosus), yoduro potásico, extracto de algas (laminaria digitata), extracto de sauco, carnitina clorhidrato, extracto de corteza de limón, extracto de hamamelis virginiana, centella asiática, guaraná.

#### **INDICACIONES:**

Extender una pequeña cantidad de crema y realizar manipulaciones de masaje hasta su total absorción.

#### **PRESENTACIÓN:**

Profesional (Tarro 1 Kg)



## 51. CREMA REAFIRMANTE (CORPORAL-FACIAL)

### **INDICACIONES:**

Indicada para el tratamiento antienvjecimiento en cara o cuerpo, Tratamiento cotidiano para frenar la flacidez cutánea. Para pieles átonas, secas, deshidratadas, arrugadas. Idónea para combatir las alteraciones que se producen en la piel por carencia de estrógenos (climaterio, menopausia). Despigmента y regenera la piel después del embarazo en caso de existir "cloasma gravídico".

### **BENEFICIOS:**

Aporta elementos indispensables de gran actividad cutánea. Mejora todos los estigmas cutáneos que aparecen al envejecer. Aporta hormonas vegetales con acción similar a la que producen los estrógenos. Intensifica la microcirculación. Nutre y aumenta la aportación de oxígeno a la piel. La remineraliza y vitaliza. Es regenerante y redensificante.

### **PRINCIPALES ACTIVOS:**

Aminoácidos vegetales, hidroderm, polivitín, aloe vera, castaña de las indias, centella asiática, tomillo, pepino, ruscus.

### **INDICACIONES:**

Es conveniente usar este producto diariamente durante 30 días, para combatir cualquiera de las alteraciones para las que se prescribe esta crema. En caso de tratamientos de mantenimiento o alteraciones leves, bastará con la aplicación de la crema en días alternos.

Se aplica en la zona deseada una pequeña cantidad del producto y se masajea hasta su absorción.

### **Nota:**

En tratamientos faciales se recomienda esta crema combinándola con las Cremas Vitaoligo Día y Noche.

### **PRESENTACIÓN:**

Venta público (Tubo 200 ml)

## 52. CRIOCEL

### **RECOMENDACIÓN:**

Deficiencias circulatorias y microvárices en piernas, profesiones sedentarias o con escasa movilidad de los miembros inferiores, profesiones con excesiva permanencia en pie, problemas de sobrepeso, embarazadas con hinchazón o pesadez en las piernas, molestias y cansancio en pies y tobillos, celulitis, inflamaciones, cicatrización, relajación y alivio de cansancio muscular.

Para tonificar la piel y finalizar el masaje corporal (ya sea total o parcial).

### **BENEFICIOS:**

Gel criogénico multifuncional.

Alto poder de estimulación circulatoria. Provoca vasoconstricción de los capilares sanguíneos produciendo un efecto drenante que favorece la circulación de retorno y la eliminación de los desechos y toxinas.

Mejora de la microcirculación, con efectos tónico venosos, antiinflamatorios y cicatrizantes que alivian los problemas que afectan principalmente las piernas (hinchazón, pesadez, microvárices, etc.).

Acción anticelulítica: Criocel contiene hiedra trepadora con acción reductora de la densidad de la sustancia fundamental, así este gel reduce la presión generada por los "nódulos celulíticos" en el tejido conjuntivo y adiposo. Su contenido en fucus vesiculoso ayuda eficazmente a la eliminación y disolución del exceso de grasa, acelerando su conversión en energía.

Acción calmante: La sensación de hipotermia (frío) que produce el mentol, alivia la fatiga muscular, proporcionando una sensación de alivio y bienestar inmediato. Su empleo es muy aconsejable después de cualquier ejercicio físico por su acción relajante y tonificante. Criocel es un eficaz descongestionante que previene la acumulación de desechos indeseables en los músculos sometidos a un esfuerzo.

### **PRINCIPALES ACTIVOS**

Fucus vesiculoso, hiedra trepadora, centella asiática, mentol, alcanfor, propilenglicol.

### **INDICACIONES:**

En Cabina: Aplicar con manipulaciones largas en dirección centrípeta, al finalizar el tratamiento o masaje.

En casa: Se recomienda dos aplicaciones diarias: por la mañana y por la noche antes de acostarse. Para obtener los máximos resultados de Criocel, se aconseja inicialmente la aplicación del producto durante 2 meses.

**CONTRAINDICACIONES:** No aplicar en zonas con heridas abiertas.

### **PRESENTACIÓN:**

Profesional (Tarro 1 kg)

## XVI LÍNEA IMPACT

### 53. PERCUTACEL PROFESIONAL (Viales)

**RECOMENDACIÓN:**

En todas los tipos de celulitis localizadas.

**BENEFICIOS:**

Gel anticelulítico liporeductor de acción drenante, lipolítica y normalizadora. Favorece la eliminación de la celulitis y difumina las "redondeces" debidas a acumulaciones de grasa. Alisa y previene la flacidez de la piel.

**PRINCIPALES ACTIVOS:**

Hiedra trepadora, castaño de indias, canela, viña roja, jengibre, ruscus aculeatus, fucus vesiculosus, laminaria digitata, cafeína, guaraná, eucalipto, Reafermine®, Revitalín®, Structurine®.

**INDICACIONES:**

Con la piel completamente limpia, aplicar el contenido del vial, masajear suavemente en las zonas afectadas, hasta la total penetración del producto. Si se desea, se puede envolver con papel osmótico.

Puede ser ionizado a polaridad negativa y con ultrasonido.

**PRESENTACIÓN:**

Profesional (10 viales).

### 54. PERCUTACEL FORTE ( CON LIPOSOMAS Y ENDORFINAS)

**RECOMENDACIÓN:**

En todas los tipos de celulitis localizadas.

**BENEFICIOS:**

Gel anticelulítico liporeductor elimina la celulitis y previene la formación de nuevos adipocitos impidiendo la formación de depósitos grasos, mejora la circulación y favorece la eliminación de líquidos retenidos.

**INDICACIONES:**

Con la piel completamente limpia, aplicar por medio de un masaje suave, diariamente de preferencia dos veces al día, complementar con tratamientos en Cabina con Percutacel Profesional.

**PRINCIPALES ACTIVOS**

Tephrosia Purpurea, liporeductil, carnitina, cafeína, tea-Hiodine, hiedra trepadora, ruscus acuelatos, escina.

**PRESENTACIÓN:**

Profesional y Venta Público (Tubo 200 ml)

## 55. MÁSCARA DE ENVOLVIMIENTO

### INDICACIONES:

En todas los tipos de celulitis localizadas y en tratamientos de piernas cansadas.

### BENEFICIOS:

Actúa como un envoltimiento aislante, ejerciendo un efecto osmótico que aumenta la penetración de todos los principios activos que contiene, así como todos los aplicados durante el tratamiento.

Mejora la microcirculación en la piel frenando el éxtasis circulatorio y produciendo una agradable sensación de frescor, que alivia y descansa la zona de inmediato.

### INDICACIONES:

Mezclar 65 gr de polvo de **máscara de envoltimiento** con 180 ml de agua hasta conseguir una pasta fina y untuosa. Aplicar inmediatamente con la mano, provista de un guante de vinil, con espátula o brocha (según se acostumbre).

La mascarilla solidifica a los 8 minutos.

Dejar en exposición entre 15 y 20 minutos. Retirar entera.

Dependiendo de la zona a tratar las proporciones de la mascarilla pueden variar:

Para obtener	Polvo	Agua
250 gr. de máscara	65 grs.	180 ml
500 gr. de máscara	125 grs.	375 ml
1 Kg. de máscara	250 grs.	750 ml

Sus principales componentes, entre otros de gran eficacia, son algas laminarias micronizadas, que debido a su gran riqueza en yodo orgánico, ejercen una potente acción lipolítica. El mentol, cuyos efectos refrescantes, ligeramente anestésicos y venotónicos, es idóneo para este tipo de tratamientos

### PRINCIPALES ACTIVOS

Alginatos (algas laminarias), mentol, caolín.

### PRESENTACIÓN:

Profesional (Empaque con 1,500 grs)

Laboratorios Biobel, S.A. de C.V.  
Vía Gustavo Baz No. 98, 2º Piso.  
Fracc. Industrial Alce Blanco  
Naucalpan, Edo. De México, C.P. 53370  
Tel: 5359-0039 / 01800 2Biobel (246-235)  
Fax: 5358-4671  
www.biobel.com.mx  
[ventas@biobel.com.mx](mailto:ventas@biobel.com.mx)

Oficina Guadalajara  
Av. Vallarta No. 3233 local 1  
Zona B, Plaza Exhimoda  
C.P. 44100  
Guadalajara, Jal.  
Tel: (01 33) 3121-1148 / 3122-8362 / 3121-1158

Oficina Cancún  
Avenida Nader No. 4 local 7 SM 5 L-4  
Edificio Nader, Cancún, Quintana Roo C.P. 77500  
Tel: (01998) 892-4934 / 892-4935

Síguenos  

@biobelmx